

Brann- og lydisolerte ytterdører Kaski**1. PRODUKTBEKRIVELSE, BRUKSOMRÅDE****Beskrivelse****Ytterdør Kaski EI30**

- »Brannklassifisert EI30
- »86 mm dørblad, kjerne av 3 x punktlimt trefiberplate
- »HDF plate med 0,5mm aluminiumsplate på begge sider
- »Malt karm - 53x115 mm
- »Terskel av bjørk og aluminium
- »Låskasse Assa 8765, sluttstykke Assa 1889-11
- »Hengsler 4stk. Abloy N3248 (3stk. M20/M19)
- »U-verdi 0,93

Ytterdør Kaski EI30/ 35dB

- »Brannklassifisert EI30
- »Lydisolerende dB35/ RW41 (Sa/S200)
- »86mm dørblad, kjerne av 3 x punktlimt trefiberplate
- »3-lags branngodkjent isolerglass
- »HDF plate med 0,5mm aluminiumsplate på begge sider
- »Totalt fire pakninger: To på dørblad, en på karm og en brannekspanderende på dørblad
- »Karm - 53x115 mm
- »Terskel av bjørk og aluminium
- »Låskasse Assa 8765, sluttstykke Assa 1889-11
- »Hengsler 4stk. Abloy N3248 (3stk. M20/M19)
- »U-verdi 0,93

Ytterdør Kaski EI30/ 40dB

- »Brannklassifisert EI30
- »Lydisolerende dB40/ RW44 (Sa/S200)
- »86mm dørblad, kjerne av 3 x punktlimt trefiberplate
- »HDF plate med 0,5mm aluminiumsplate på begge sider
- »Totalt fire pakninger: To på dørblad, en på karm og en brannekspanderende på dørblad
- »Karm - 53x115 mm
- »Terskel av bjørk og aluminium
- »Låskasse Assa 8765, sluttstykke Assa 1889-11
- »Hengsler 4stk. Abloy N3248 (3stk. M20/M19)
- »U-verdi 0,74

Bruksområde

Brukes som innerdør i offentlige og private bygg der det er krav til brann- og/eller lydisolasjon.

Farger

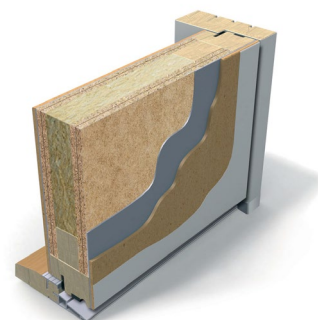
Lagerføres som standard hvit NCS S 0502-Y men kan produseres i alle NCS og RAL fargekoder

Overflatebehandling

Standard hvit NCS S 0502-Y har vannbasert akrylmaling, glans 35
Spesialfarger har vannbasert akrylmaling, glans 25-30

Tilbehørsprodukter

- Sparkeplate
- Dørlukker
- Kikkehull
- Dørvrider



Brann- og lydisolerte ytterdører Kaski**3. MONTERING/UTFØRELSE****NS 3420-kode for utførelse**

RH2.1

NS 3451-kode for bygningsdel

234 ytterdører

Referanse til NBI byggdetaljer

534.151 Brannklassifiserte dører. Krav og montering

Transport og lagring

Transporteres forsiktig. Lagres liggende, tørt i + 10 grader

Øvrige henvisningerMonteringsveiledning følger med produktet. *Denne skal følges.*

Vi anbefaler å bruke en ekstra lang skrue som går gjennom karmen og inn i stender på øverste hengsel. Dette vil sikre døren ekstra på grunn av vekt.

Dørbladets faste tillatte kuving er opp til 4mm pr. 2 meter. For karmen er tillatt skjevhet i bredden opp til 1mm pr. 1 meter. Differansen mellom dørbladets diagonaler kan være inntil 2mm. Dør og karm er konstruert for å tette slike avvik jamfør NS-EN 1529 og NS-EN 1530.

Kuving forårsaket av solvarme er et kjent problem på dører med mørke farger og gir ingen reklamasjonsrett. Vi anbefaler ikke mørke farger på ytterdører som er eksponert for mye sollys.

Kvaliteten på malte overflater kontrolleres visuelt fra avstand på 2 meter. Det skal være normale lysforhold, evt. maks 150 lux rett på vegg (horisontalt)

Dørene er utstyrt med tre pakninger pluss en ekspanderende brannpakning noe som kan gjøre lukking hardere enn på dører med færre pakninger.

Ytterdører har kraftige gummipakninger for å holde vær og vind ute. Spesielt gjelder dette for dører med brann- og/eller lydkrav. Maksimal kraft for å operere døren er 3,0 kg. Det er som regel lufttrykk, stive pakninger eller låskasse/sluttstykke som er synderen hvis den føles for tung.

Hvis døren er svært tung å få i lås (lukkemotstand), skyldes det ofte at pakningene er nye og stive, feil justert eller at sluttstykket i karmen er for stramt.

Selv om døren skal være tett, skal du ikke trenge å bruke mer enn 3 kg kraft for å trekke den helt inntil karmen slik at fallen går i lås.

I moderne, tette boliger med balansert ventilasjon oppstår det ofte overtrykk eller undertrykk.

Dette kan gjøre en ytterdør svært tung å åpne eller lukke (den "suger" seg fast eller yter motstand som en pumpe).

Hvis motstanden forsvinner når du åpner et vindu i nærheten, er det ventilasjonsanlegget og ikke selve døren som er årsaken til at kravet på 3 kg overstiges.

Hvis hengslene på en tyngre ytterdør ikke er perfekt justert eller smurt, vil friksjonen raskt overstige grensen på 3 kg.

Sjekk: Hvis du slipper døren i halvåpen stilling, skal den stå stille. Begynner den å åpne eller lukke gjen av seg selv, er den feilmontert.

Brann- og lydisolerte ytterdører Kaski**4. AVFALLSBEHANDLING****Avfallskode(r) etter den europeiske avfallslisten**

Ikke klassifisert som farlig avfall og kan deponeres uten spesielle restriksjoner.

5. HMS-REFERANSER**Miljødeklarasjon, miljømerking**

Det foreligger ingen miljømerking for dette produktet.

Karakterer i henhold til ECOproduct (nivå 1)

Inneklima:	Ikke beregnet
Helse- og miljøfarlige stoffer:	Ikke beregnet
Ressursbruk:	Ikke beregnet
Drivhuseffekt:	Ikke beregnet

6. PRODUKTDOKUMENTASJONER OG OFFENTLIGE KRAV**Produktdokumentasjon/tekniske godkjenninger utstedt av akkrediterte kontrollorganer**

VTT Expert Service

CE-merking

NS-EN 14351-1

Øvrige nasjonale/internasjonale kontrollordninger, sertifikater, bransjenormer etc.

EN ISO 10077

RISE Research Institutes of Sweden AB

7. ANSVARLIG FIRMA

Produsent/importør	Bygg 1 Produkter AS
Adresse	Industrivegen 32
Postnr. og poststed	6155 Ørsta
Telefon	70 04 24 90
E-post	post@bygg1.no
Internett	www.bygg1.no