

**ASAK GANGBANEHELLE OG HELLE GRÅ**

**1. PRODUKTBESKRIVELSE, BRUKSOMRÅDE**

**Beskrivelse**

**Helle Grå:** er en standard grå kjøresterk helle 30x30x7cm i betong med slett overflate, uten overflatebehandling.

**Taktile heller:** Varselindikator og Retningsindikator med format 30x30x7, leveres i fargene grå og koks.

**Asak Gangbaneheller:** er en serie kjøresterke heller som består av flere formater og med to ulike overflatestrukturer; slett og børstet.

**Asak Renneheller** 35x35x7cm brukes til lede vannet på overflaten og kombineres f.eks. med Helle grå 30x30x7cm på fortau.

**Bruksområde**

Offentlig uterom; fortau, torg og plasser, gater, parkeringsområder og industriarealer.

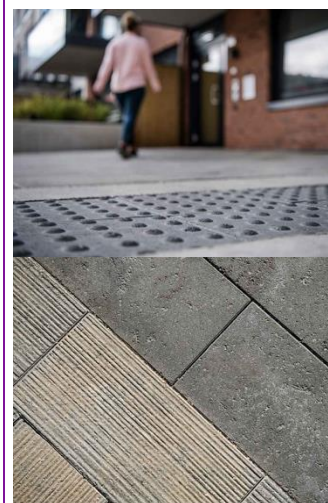
Kan også benyttes i ulike innendørs områder (drivhus, industrihaller etc).

**Farger**

Grå. Til større prosjekter kan Asak Gangbaneheller produseres i KOI-farger; Rød Terrakotta, Blek Terrakotta, Sand og Trøffel, eventuelt ønsket farge. Se: [www.asak.no](http://www.asak.no)

**Tilbehørsprodukter**

Se [www.asak.no](http://www.asak.no)



**2. MÅLANGIVELSER / TEKNISKE DATA**

Produktnavn	Tilvirkn. mål	Målavvik		Diagonaler		Frostmotstand			Bøyestrekkefasthet			Slitasjemotstand			Bruddlast		Antall m2	Vekt stk
		Kl	Mrk	Kl	Mrk	Kl	Mrk	kg/m2	Kl	Mrk	MPa	Kl	Mrk	mm	Kl	Mrk (kN)		
S = slett overflate B= børstet overflate CN=ClearNOx	LxBxT mm																	
Gangbanehelle 15x15x10 (S)	147x147x98	3	R	3	L	3	D	≤1,0	3	U	5,0	3	H	≤23	250	25	44,44	5,3
Gangbanehelle 30x30x10 (S/B/CN)	297x297x98	3	R	3	L	3	D	≤1,0	3	U	5,0	3	H	≤23	250	25	11,11	21
Gangbanehelle 30x45x10 (S/CN)	297x447x98	3	R	3	L	3	D	≤1,0	3	T	4,0	3	H	≤23	140	14	7,41	31
Gangbanehelle 30x60x10 (S/B/CN)	297x597x98	3	R	3	L	3	D	≤1,0	3	T	4,0	3	H	≤23	140	14	5,56	42
Gangbanehelle 45x75x10 (S/B/CN)	447x747x98	3	R	3	L	3	D	≤1,0	3	T	4,0	3	H	≤23	140	14	2,96	78
Gangbanehelle 60x60x10 (S/B/CN)	597x597x98	3	R	3	L	3	D	≤1,0	3	T	4,0	3	H	≤23	250	25	2,78	81
Gangbanehelle 90x60x10 (S/B/CN)	897x597x98	3	R	3	L	3	D	≤1,0	3	T	4,0	3	H	≤23	140	14	1,85	127
Helle Grå 30x30x7	297x297x68	3	R	3	L	3	D	≤1,0	3	U	5,0	3	H	≤23	140	14	11,11	14,3
Rennehelle rett 35x35x7	347x347x65	3	R	3	L	3	D	≤1,0	3	U	5,0	3	H	≤23	140	14		18
Rennehelle U 35x35x7	347x347x65	3	R	3	L	3	D	≤1,0	3	U	5,0	3	H	≤23	140	14		18
Taktill helle Varselindikator 30x30x7	297x297x68 (+5)	3	R	3	L	3	D	≤1,0	3	U	5,0	3	H	≤23	140	14		14,8
Taktill helle Retningsindikator 30x30x7	297x297x68 (+5)	3	R	3	L	3	D	≤1,0	3	U	5,0	3	H	≤23	140	14		14,8

Opgitte verdier i tabellen over er gjennomsnittsverdier, ref. NS-EN 1339

Prøving av frostmotstand og slitasjemotstand utføres av godkjente prøveanstalter

**3. MONTERING/UTFØRELSE**

**NS 3420-kode for utførelse**

- KD1.4 Utendørs belegg av betongheller
- KD4 Ledelinjer i utendørs belegg/dekker
- KD4.2 Retningsindikator type R5
- KD4.3 Varselindikator type B1
- KD4.4 Oppmerksomhetsindikator type

**NS 3451-kode for bygningsdel**

**ASAK GANGBANEHELLE OG HELLE GRÅ**

761 Veier  
762 Plasser

**Referanse til NBI byggedetaljer**

388.510 Møteplasser i det offentlige rom  
517.112 Belegg på mindre vegger og plasser  
Øvrige henvisninger: se gjeldende katalog eller [www.asak.no](http://www.asak.no).

**Transport og lagring**

Hellene er emballert på pall og sikret som transportkolli. Håndteres med palleløfter eller kran.  
Utvis forsiktighet under transport og håndtering.

**4. AVFALLSBEHANDLING****Avfallskode(r) etter den europeiske avfallslisten**

Produkt: EAL 170101  
Emballasje: EAL 170201 (tre) og 170203 (plast). For gjenvinning.

**5. HMS-REFERANSER****Miljødeklarasjon, miljømerking**

Sementbaserte produkter kan være etsende sammen med fukt. Unngå kontakt med pulverstøv. Bruk alltid verneutstyr som vernebriller, hansker og regntøy. Se også HMS-fakta angående sikkerhetssetninger ved bruk av produktet, samt relevante henvisninger til Arbeidstilsynets publikasjoner.

**Karakterer i henhold til ECOproduct (nivå 1) – Taktile heller:**

Inneklima: 1  
Helse- og miljøfarlige stoffer: 1  
Ressursbruk: 3/6  
Drivhuseffekt: 6

**6. PRODUKTDOKUMENTASJONER OG OFFENTLIGE KRAV****Produktdokumentasjon/tekniske godkjenninger utstedt av akkrediterte kontrollorganer**

Produktene er godkjent av "Kontrollrådet for betongprodukter".

EPD kan lastes ned på [asak.no](http://asak.no) evt. på [www.epd-norge.no](http://www.epd-norge.no). En EPD lages på grunnlag av en livsløpsanalyse (LCA) etter ISO 14040-14044 og er et kortfattet og tredjeparts verifisert dokument.

**CE-merking**

Det foreligger harmonisert europeisk produktstandard NS-EN 1339:2003.

NS-EN 1339			
Prefabrikerte betongheller			
Beregnet bruk:	Innendørs gulvbelegg	Utendørs gulvbelegg	Takbelegg
Bøyestrekfasthet (MPa)	4,0/5,0 MPa	4,0/5,0 MPa	4,0/5,0 MPa
Skli-/glimotstand	Tilfredstillende	Tilfredstillende	Tilfredstillende

**ASAK GANGBANEHELLE OG HELLE GRÅ**

Varmekonduktivitet W/(mK)	X	X	X
Utvendige branntekniske egenskaper	A1	A1	A1
Bestandighet	Tilfredstillende	Tilfredstillende	Tilfredstillende
Materialers egenskaper ved brannpåvirkning	A1	A1	A1
X=ikke relevant			

**Øvrige nasjonale/internasjonale kontrollordninger, sertifikater, bransjenormer etc.**

=

Asak Miljøstein har følgende fem produksjonsenheter:

ASAK AS avd. Fetsund, ASAK AS avd. Hønefoss, ASAK AS avd. Kristiansand, ASAK Nord AS og Vikaune Fabrikker AS.

**7. ANSVARLIG FIRMA**

<b>Produsent/importør</b>	Asak Miljøstein AS (Org.nr: NO 980 281 130 MVA)
<b>Adresse</b>	Hvamstubben 17
<b>Postnr. og poststed</b>	2013 Skjetten
<b>Telefon</b>	64006060
<b>E-post</b>	<a href="mailto:asak@asak.no">asak@asak.no</a>
<b>Internett</b>	<a href="http://www.asak.no">www.asak.no</a>