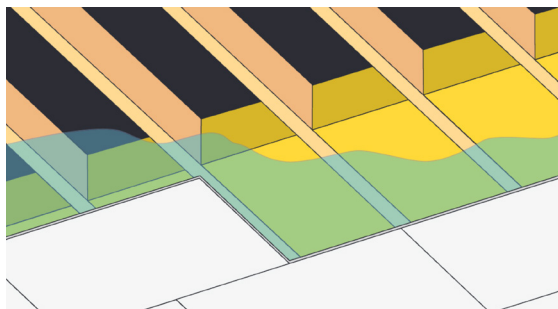
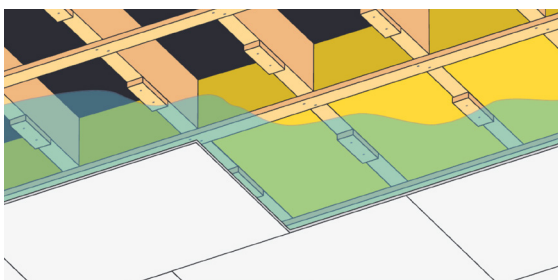


MONTERINGSANVISNING

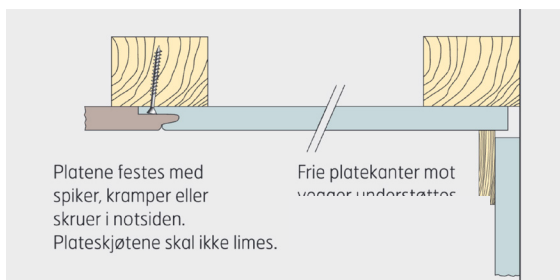
12 MM ARBOR PROFF HIMLING



Platene monteres på tvers direkte på avrettede lekter eller bjelker.



Langsgående montering med kubbing.



Platene festes med spiker, kramper eller skruer i notsiden. Plateskjøtene skal ikke limes.

Frie platekanter mot vegg/understøttes

Ekspansjonsfuge 10 mm.

TEKNISK DATA

TYKKELSE: 12 mm

FORMAT: 620 x 1220 mm

LYSMÅL: 600 x 1200 mm

DEKKER: 0,72 m²

KANTENE: Not, fjær og fas 4 kanter

VEKT: En plate ca. 6 kg
1 m² ca. 8 kg
Kolle á 52 plater

BRUKSOMRÅDER

Arbor Proff Himling kan brukes i alle tørre rom hvor det er spikerslag for innfesting, bjelker eller lekter. I bygg med forskriftsmessig utlufting på bad, kan himlingsplatene brukes. Takgjennomføringens snittflater forsegles med sanitærsilikon. Du må gjerne montere down-lights eller annen belysning i/på platene.

VIKTIGE MOMENTER

- Platene må beskyttes mot fuktighet under transport og lagring.
- De må lagres liggende på plant underlag i romtemperatur.
- Platene skal akklimatiseres i bygget i 3-4 dager før montering.
- All puss, støp mur og betongarbeid skal være avsluttet og bygget tørket før platene tas inn i bygget. Oppvarming skal være igangsatt. Ved montering av platene bør temperaturen være minst 15 °C, og relativ luftfuktighet (RF) skal ikke være over 65 %.
- Ventilasjon (utlufting) er avgjørende for et godt resultat.
- Montering skal gjøres med avstand på min 10mm til hjørner, vegger og søyler for å tillate ekspansjon. Platene vil oppleve bevegelse i takt med endringer i luftfuktigheten.
- Hvis det er behov for fuktsperre, anbefaler vi 0,15 mm plastfolie. Denne monteres mellom lekter og bjelker. Monteres platene på mur/betong skal det monteres fuktsperre mellom mur/betong og takplatene.
- Arbors produkter er underlagt grundig kvalitetskontroll, men det kan forekomme at plater med feil kommer ut på markedet. Produktene må derfor kontrolleres før montering i tråd med vår monteringsanvisning.
- Vårt erstatningsansvar ved feil er begrenset til plateverdien.

MONTERING

1. Der det brukes 60 cm Arbor veggplater på veggene bør mønsteret på vegg og tak koordineres. Hvis mulig tilpass takplatene slik at første og siste platerække blir like brede. Første platerække monteres etter snor/laser.
2. Er flaten i himlingen lengre enn ca. 20 m, må det legges en gjennomgående ekspansjonsfuge på 10–20 mm. Fugen kan dekket for eksempel av en skillevegg.
3. Platene monteres på tvers på avrettede lekter eller bjelker med senteravstand cc 60 cm. De kan også monteres på langs av lekter, men da må det kubbes med en avstand på 60 cm for å unngå kuing. Platene kan også monteres direkte på eksisterende tak.
4. Platene monteres i forband og festes med spiker, kramper eller skruer i notsiden, med avstand 15 cm. Samt to festepunkter på kubbing kryssende lekt. Det anbefales sponplatestift 17/40 eller varmgalva isert dykkert 20/40. Kramper skal ha min. 10 mm rett rygg og benlengde min. 35 mm. Husk å juster trykket på spikerpistol. Ved skruing skal spesialskrue med flatt hode benyttes.
5. Plateskjøter skal **ikke** limes. Mot vegg og faste konstruksjoner skal platene understøttes.
6. Ved varierende temperatur- og fuktighetsforhold bør lektene monteres med 30 cm avstand.

HENVISNING

SINTEF Byggforsk. Byggforskserien nr:
543.204 Bygningsplater på vegger og himling.
421.132 Fuktmechanikk.

522.512 Lydisolasjonsegenskaper til lette etasjeskillere. Målte verdier.
571.046 Sponplater. Typer og egenskaper.



ARBOR

8693 Hattfjelldal / Tlf. 75 18 50 00
www.arbor.no / arbor@arbor.no