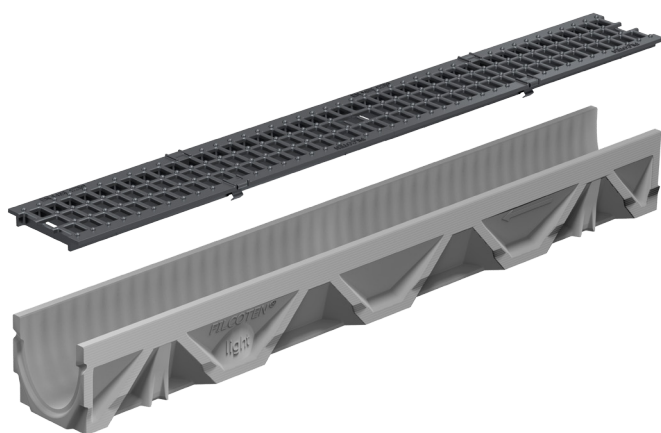


- Ideell i kombinasjon med belegningsstein eller heller
- Risten hviler på betongrennen
- Enkelt og ressurseffektiv system for mange ulike bruksområder
- Belastningsklasse A-15 - C-250 (250kN)

Filcoten® Avvanningsrenne Light og Light Mini

Filcoten® Light NW 100, NW 150



- 
FILCOTEN® self
(Uten ramme)
- 
FILCOTEN® light
(Uten ramme)
- 
FILCOTEN® tec
(med galvanisert stållamme).
- 
FILCOTEN® pro
(med ramme i galvanisert eller rustfritt stål og støpejern)

FILCOTEN® er solide og stabile, men svært lette avvanningsrenner, produsert av fiberforsterket betongkompositt. En miljøvennlig og ressurseffektiv avvanningsrenne med en rekke ulike bruksområder.

FILCOTEN® Light er velegnet til å bli montert sammen med betongstein.

FILCOTEN® Light leveres med fall, uten fall og som lavprofil renne (mini - kun NW 100)

FILCOTEN® Light NW 100 mini Light NW 100

Lengde : 1000 mm

Bredde: 126 mm

Nominell bredde: 100 mm

Høyde: 55 mm

Vekt uten rist (mini): 6,1 kg - 7,7 kg

Uten fall

FILCOTEN® Light mini avvanningsrenner er velegnede for bruksområder med belastningsklasse opp til C 250 kN.

FILCOTEN® Light mini NW 100 Renner

NRF	NOBB	Art. nr	GTIN	Type	FILCOTEN light renne, mini	Fall %	Vekt kg	Høyde mm	Lengde mm	Bredde mm
3000258	46728405	10110000	9008089000011	mini	FILCOTEN light NW100	0 %	7,7	55	1000	126
3000259	46729374	10110070	9008089000028	mini	FILCOTEN light NW100	0 %	6,1	55	1000	126

FILCOTEN® Light NW 100

Lengde : 500 mm - 1000 mm

Bredde: 126 mm

Nominell bredde: 100 mm

Høyde: 115 mm - 165 mm

Vekt uten rist: 5,4 kg - 16 kg

Med- eller uten fall

FILCOTEN® Light avvanningsrenner er velegnede for bruksområder med belastningsklasse opp til C 250 kN.

FILCOTEN® Light Renner NW 100

NRF	NOBB	Art. nr	GTIN	Type	FILCOTEN ligh renne	Fall %	Vekt kg	Høyde mm	Lengde mm	Bredde mm
3000714	49134975	10311000	9008089012434	100/0	FILCOTEN light, No. 0,	0 %	10,7	115	1000	126
3000718	49135312	10311061	9008089012571	100/5-0	FILCOTEN light, No. 5-0	0 %	13,4	140	1000	126
3000719	49135338	10311062	9008089012588	100/10-0	FILCOTEN light, No. 10-0	0 %	16,0	165	1000	126
3000715	49134986	10311050	9008089012540	100/0	FILCOTEN light, No. 0	0 %	5,4	115	500	126
3000716	49134994	10311051	9008089012540	100/5-0	FILCOTEN light, No. 5-0	0 %	6,8	140	500	126
3000717	49135304	10311052	9008089012564	100/10-0	FILCOTEN light, No. 10-0	0 %	8,1	165	500	126
3000721	49135361	10311070	9008089012595	101/0	FILCOTEN light, No. 0	0 %	10,6	115	1000	126
3000722	49135395	10311071	9008089012601	101/5-0	FILCOTEN light, No. 5-0	0 %	13,4	140	1000	126
3000723	49135425	10311072	9008089012618	101/10-0	FILCOTEN light, No. 10-0	0 %	16,0	165	1000	126
3000724	49135433	10311001	9008089012441	100/1	FILCOTEN light, No. 1	0,5 %	11,1	120	1000	126
3000725	49135520	10311002	9008089012458	100/2	FILCOTEN light, No. 2	0,5 %	11,6	125	1000	126
3000726	49135565	10311003	9008089012465	100/3	FILCOTEN light, No. 3	0,5 %	12,1	130	1000	126
3000727	49135584	10311004	9008089012472	100/4	FILCOTEN light, No. 4	0,5 %	12,7	135	1000	126
3000728	49135603	10311005	9008089012489	100/5	FILCOTEN light, No. 5	0,5 %	13,2	140	1000	126
3000729	49135618	10311006	9008089012489	100/6	FILCOTEN light, No. 6	0,5 %	13,6	145	1000	126
3000731	49135622	10311007	9008089012502	100/7	FILCOTEN light, No. 7	0,5 %	14,0	150	1000	126
3000732	49135637	10311008	9008089012519	100/8	FILCOTEN light, No. 8	0,5 %	14,4	155	1000	126
3000733	49135641	10311009	9008089012526	100/9	FILCOTEN light, No. 9	0,5 %	14,9	160	1000	126
3000734	49135656	10311010	9008089012533	100/10	FILCOTEN light, No. 10	0,5 %	15,5	165	1000	126

FILCOTEN® Light NW 100- Rister og Spaltetopp

NRF	NOBB	Art. nr	GTIN	Rister for FILCOTEN light	Slot-/mesh- with mm	Materiale	Belastnings-klasse	Vekt kg	Lengde mm	Bredde mm	Høyde mm
3000175	44722186	17010200	9008089000233	Spalterist	SW 8/85	Galv. stål	A 15	1,6	1 000	124	2
3000176	44722485	17010201	9008089000240	Spalterist	SW 8/85	Galv. stål	A 15	0,8	500	124	2
3000353	48235600	17010300	9008089000271	Spalterist - på forespørsel	SW 8/85	Rustfritt	A 15	1,6	1000	124	2
3000354	48235600	17010301	9008089000288	Spalterist - på forespørsel	SW 8/85	Rustfritt	A 15	0,8	500	124	2
3000177	44722523	17010210	9008089000257	Gitterrist	MW 30/10	Galv. stål	B 125	2,6	1 000	124	2
3000219	48235626	17010211	9008089000264	Gitterrist	MW 30/10	Galv. stål	B 125	1,3	500	124	2
3000355	48235634	17010310	9008089000295	Gitterrist - på forespørsel	MW 30/10	Rustfritt	B 125	2,6	1 000	124	2
3000356	48235645	17010311	9008089000301	Gitterrist - på forespørsel	MW 30/10	Rustfritt	B 125	1,3	500	124	2
3000174	44722054	17010100	9008089000226	Rist m/ gittermønster	MW 15/25	Støpejern	C 250	2,6	500	124	5
-	-	17010150	9008089006365	Rist m/ gittermønster - KTL-behandlet	MW 15/25	Støpejern	C 250	2,6	500	124	5
-	-	17110205	9008089012380	Spaltetopp, asymmetrisk	SW 18	Galv. stål	A 15	3,8	1 000	124	132
-	-	17110206	9008089012397	Spaltetopp, asymmetrisk	SW 18	Galv. stål	A 15	1,9	500	124	132
3000367	48236625	17110213	9008089000769	Spaltetopp, asymmetrisk	SW 18, SH 110	Galv. stål	C 250	5,7	1 000	126	132
-	-	17110214	9008089000776	Spaltetopp, asymmetrisk	SW 18	Galv. stål	C 250	1,4	500	126	132
-	-	17110223	9008089000806	Spaltetopp, asymmetrisk	SW 18	Galv. stål	D 400	4,4	1 000	126	132
-	-	17110224	9008089000813	Spaltetopp, asymmetrisk	SW 18	Galv. stål	D 400	3,0	500	126	132
-	-	17110293	9008089000974	Inspeksjonsboks for vedlikehold, asymmetrisk. (light og light mini)	SH 110	Galv. stål	D 400	4,5	500	126	132
-	-	17110305	9008089019150	Spaltetopp, asymmetrisk (light og light mini)	SW 18	Rustfritt	A 15	3,8	1 000	124	132
-	-	17110306	9008089000851	Spaltetopp, asymmetrisk (light og light mini)	SW 18	Rustfritt	A 15	1,9	500	124	132
-	-	17110313	9008089000882	Spaltetopp, asymmetrisk (light og light mini)	SW 18,	Rustfritt	C 250	5,7	1 000	126	132
-	-	17110314	9008089000899	Spaltetopp, asymmetrisk (light og light mini)	SW 18	Rustfritt	C 250	1,2	500	126	132
-	-	17115323	9008089001247	Spaltetopp, asymmetrisk (light og light mini)	SW 18, SH 110	Rustfritt	D 400	8,8	1 000	180	132
-	-	17115324	9008089001254	Spaltetopp, asymmetrisk (light og light mini)	SW 18, SH 110	Rustfritt	D 400	4,6	500	180	132
-	-	17110393	9008089001339	Inspeksjonsboks for vedlikehold, asymmetrisk. (light og light mini).	SH 110	Rustfritt	D 400	4,5	500	126	132

FILCOTEN® Light mini og Light NW 100 - Tilbehør

NRF	NOBB	Art. nr	GTIN	Tilbehør FILCOTEN light NW100	Materiale	Vekt kg	Lengde mm	Bredde mm	Høyde mm
3000214	48019474	10310093	9008089002541	FILCOTEN light sandfang, med utløp og pakning DN100	FILCOTEN	24,9	500	140	500
3000217	47464132	22515	9008089225162	Slamspann for sandfang, plast light, tec, pro	Plast	0,2	385	92	112
3000476	48267497	30019	9008089300197	Vannlås for bunnavløp DN 100,	Plast	0,2	0,0	0,0	0,0
3000261	46732436	19010200	9008089000318	Tett endevegg (light mini)	Galvanisert stål	0,1	-	126	80
3000737	-	19010230	9008089027810	Tett endevegg (light No. 0-10, tec No. 0-10)	Galvanisert stål	0,2	1,5	128	185
3000735	-	19010232	9008089027858	Endevegg med utløp, (light No. 0-10)	Galvanisert stål	0,3	51,5	128	185
3000369	48236663	17110280	9008089001346	Frontvegg NW 100 og NW 150, variabel høyde 80 - 200	Galvanisert stål	0,1	21	120	200
-	-	19010330	9008089027827	Tett endevegg NW 100. (light, tec, pro No. 0-10)	Rustfritt stål	0,26	1,5	128	185
-	-	19010332	9008089027865	Endevegg NW 100 m/ utløp DN 100. (light No. 0-10)	Rustfritt stål	0,39	51,5	126	185
-	-	17110380	9008089001353	Frontvegg NW 100 og NW 150, variabel høyde 80 - 200	Rustfritt stål	0,1	21	120	200
3000195	48235914	32067	9008089320676	Patentert gitterlås for støpejernsrist gittermønster (light)	Støpejern	0,1	82	20	16
3000358	48235933	32080	9008089320805	Patentert gitterlås for gitterrist, (light)	Galvanisert stål	0,1	82	20	16
3000212	48235952	32068	9008089320683	Patentert skrulås for støpejernsrist, (light)	Støpejern	0,1	25	20	7
-	-	37950	9008089379506	Gitterinnlegg for spaltetopp SW 18 8/8	Galvanisert stål	0,1	1 000	18	10
-	-	37951	9008089379513	Gitterinnlegg for spaltetopp SW 18 8/8	Galvanisert stål	0,2	500	18	10
3000695	48395162	37956	9008089379568	Gitterinnlegg for spaltetopp SW 18 8/8	Rustfritt stål	0,1	1 000	18	10

FILCOTEN® Light NW 150

Lengde : 500 mm - 1000 mm

Bredde: 180 mm

Nominell bredde: 150 mm

Høyde: 150 mm

Vekt uten rist: 9,3 kg - 18,6 kg

Med- eller uten fall

FILCOTEN® Light avvanningsrenner er velegnede for bruksområder med belastningsklasse opp til C 250 kN.

FILCOTEN® Light Renner NW 150

NRF	NOBB	Art. nr	GTIN	Type	FILCOTEN light renne	Fall %	Høyde mm	Vekt kg	Lengde mm	Bredde mm
3000168	44718705	10315000	9008089000554	150/0	FILCOTEN light, No. 0	0 %	150	18,6	1000	180
3000169	44718713	10315050	9008089000561	150/0	FILCOTEN light, No. 0	0 %	150	9,3	500	180
3000359	48236046	10315070	9008089000653	151/0	FILCOTEN light, No. 0	0 % / DN 110	150	17,7	1000	180

FILCOTEN® Light NW 150 - Rister og Spaltetopp

NRF	NOBB	Art. nr	GTIN	Rister for FILCOTEN light	Slot-/mesh- with mm	Materiale	Belastnings-klasse	Vekt kg	Lengde mm	Bredde mm	Høyde mm
3000361	48236065	17015200	9008089000578	Spalterist	SW 8/130	Galvanisert	A 15	2,9	1000	178	2
3000362	48236073	17015201	9008089000585	Spalterist	SW 8/130	Galvanisert	A 15	1,5	500	178	2
3000179	44723204	17015210	9008089000592	Gitterrist	MW 30/10	Galvanisert	B 125	4,6	1000	178	20
3000181	44723223	17015211	9008089000608	Gitterrist	MW 30/10	Galvanisert	B 125	2,3	500	178	20
3000178	44723098	17015100	9008089000615	Gitterrist	MW 15/28	Støpejern	C 250	4,6	500	178	20
3000381	48236958	17115213	9008089001087	Spaltetopp, asymmetrisk (light og light mini)	SW 18, SH 110	Galvanisert	C 250	6,2	1000	180	132
3000372	48236720	17115214	9008089001094	Spaltetopp, asymmetrisk (light og light mini)	SW 18, SH 110	Galvanisert	C 250	2,4	500	180	132
3000375	48236773	17115313	9008089001209	Spaltetopp, asymmetrisk (light og light mini)	SW 18, SH 110	Rustfritt	C 250	6,2	1000	180	132
3000376	48236837	17115314	9008089001216	Spaltetopp, asymmetrisk (light og light mini)	SW 18, SH 110	Rustfritt	C 250	2,4	500	180	132
-	-	17115223	9008089001124	Spaltetopp, asymmetrisk (light og light mini)	SW 18, SH 110	Galvanisert	D 400	7,5	1000	180	132
-	-	17115224	9008089001131	Spaltetopp, asymmetrisk (light og light mini)	SW 18, SH 110	Galvanisert	D 400	3,5	500	180	132
-	-	17115323	9008089001247	Spaltetopp, asymmetrisk (light og light mini)	SW 18, SH 110	Rustfritt	D 400	8,8	1000	180	132
-	-	17115324	9008089001254	Spaltetopp, asymmetrisk (light og light mini)	SW 18, SH 110	Rustfritt	D 400	4,6	500	180	132
3000377	48236720	17115293	9008089001339	Inspeksjonsboks, asymmetrisk. (light og light mini)	SH 110	Galvanisert	D 400	5,2	500	180	132
3000375	48394564	17115393	9008089001292	Inspeksjonsboks, asymmetrisk. (light og light mini)	SH 110	Rustfritt	D 400	6,2	500	180	132

FILCOTEN® Light NW 150 - Tilbehør

NRF	NOBB	Art. nr	GTIN	Tilbehør FILCOTEN light NW100	Materiale	Vekt kg	Lengde mm	Bredde mm	Høyde mm
3000213	48236092	10315091	9008089002572	FILCOTEN light sandfang, med utløp og pakning DN100	FILCOTEN	45,0	500	195	650
3000207	48769893	22516	9008089225162	Slamspann for sandfang, plast light, tec, pro	Plast	0,26	430	138	125
3000411	48236122	30030	9008089300302	Luktspørre av PVC-avløpsrør 160mm - for sandfang	Plast	3,9			
-	-	19015230	9008089027872	Tett endevegg, (light, tec, pro 0-10, pro mini H 170)	Galvanisert	0,33	1,3	180	260
-	-	19015232	9008089027919	Endevegg, med utløp DN 100, (light, tec)	Galvanisert	0,54	46,3	180	150
-	-	19015330	9008089027889	Tett endevegg. (light, tec, pro No. 0-10; pro mini H: 170)	Rustfritt	0,33	1,3	180	260
-	-	19015331	9008089027902	Endevegg m/ utløp. (tec, pro No. 0-10; pro mini H: 170)	Rustfritt	0,59	51,5	180	260
-	-	19015332	9008089027926	Endevegg m/ utløp DN 100. (light No. 0-10)	Rustfritt	0,39	46,3	180	150
3000195	48235914	32067	9008089320676	Patentert gitterlås for støpejernsrist gittermønster (light)	Støpejern	0,1	82,0	20,0	16,0
3000358	48235933	32080	9008089320805	Patentert gitterlås for gitterrist, (light)	Galvanisert stål	0,1	82,0	20,0	16,0
3000212	48235952	32068	9008089320683	Patentert skrulås for støpejernsrist, (light)	Støpejern	0,1	25,0	20,0	7,0

