

ART SPILEPANEL



Art Spilepanel 11 MM Malt med folierte spiler

BRUKSOMRÅDER

Spilepanelen benyttes som interiørplater i alle type rom, men ikke i baderom hvor det er krav ift Våtromsnormen (våte soner).

Art spilepanel er plater som benyttes i tørre rom (klima klasse 1), som ferdig malte interiørplater uten behov for etterbehandling.

Ubehandlete spilepaneler benyttes i tørre rom (Klimaklasse 1), hvor du selv ønsker og bestemmer din egen farge på interiøret.

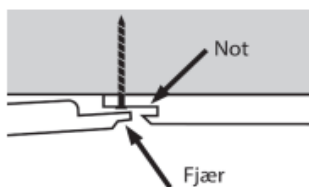
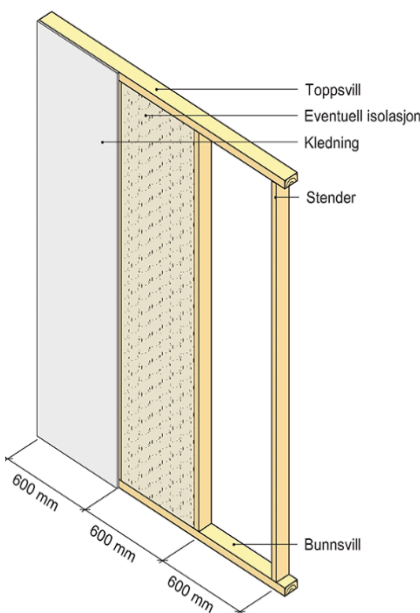
Platene kan monteres på horisontale lekter cc 60 cm, på stenderverk, for tilleggisolering.

BESKRIVELSE

Art Spilepanel 11 mm har not og fjær på 2 sider. De leveres ferdigmalt, med folierte spiler og umalte flater for å overmale med egen farge. Art Spilepanel består av en ensartet tremasse presset sammen under høyt trykk og ved høy temperatur. Dette gjør platene meget stabile og de fremstår som kompakt tre som gir feste for bilder, lamper og mindre hyller.

VIKTIGE MOMENTER

- Panelene må beskyttes mot fuktighet under transport og lagring. Det må lagres tørt i romtemperatur. Legg 3-4 klosser på gulvet og panelet oppå disse
- Platene luftkondisjonerer i bygget 2-3 dager før de monteres.
- Bruk arbeidshansker før montering for å unngå flekker.
- Pussearbeider, støping og muring må være avsluttet og tørket før platene legges i bygget for luftkondisjonering. Bygget må være oppvarmet, minst 12 grader og luftfuktigheten mindre enn 65 %.
- Montering skal skje med 3-5 mm avstand til hjørner, motgulv og himling, dører og vinduer, samt andre faste bygningsdetaljer for å gi plass til eventuell ekspansjon.
- For veggflater som er lengre enn 10m må det legges inn en ekstreksjonsfuge, min. 1 mm per meter vegg. Dette kan legges inn for eksempel ved innvendige delevegger. Platene bør ikke skjøtes ved dører og vinduer.
- Husk at ved bruk av krampe pistol må trykket være rett justert.
- Før montering er det viktig at du undersøker bordene for eventuelle synlige feil og mangler. Bord med synlige feil/mangler må ikke monteres! Krav basert på åpenbare defekter er ugyldige etter installasjon av produktet.



MONTERING AV ART SPILEPANEL 11 MM

1. Platene monteres på avrettet stenderverk med senteravstand cc 60 cm. Hvis det skal henge tunge gjenstander på veggen, må det monteres horisontale spikerslag for disse.
2. Plater med not og fjær kan monteres på horisontale lekter uten understøttelse av vertikale plateskjøter. Maks lektavstand 60 cm.
3. Begynn med første platen til venstre, med fjæra mot hjørnet. Ta hensyn til lyset fra vinduer/sol og sjekk om det er bedre å begynne fra høyre hjørne for å unngå direkte lys mot plateskjøtene. Bruk vater slik at platene blir montert rett.
4. Sett platen på to klosser med ca 5mm avstand fra gulvet.
5. Platene festes i profilen med skruer for laminat/fiber/tre, selvborende (4,2 x 25 mm, eller 4,2 x 35 mm) eller kramper (rygg min. 10 mm og benlengde 35 mm) med ca. 20 cm avstand. I topp og bunn av platen - ca. 25 cm avstand. Monteres på stendere med senteravstand (cc) 60 cm eller på horisontale spikerslag med max avstand 60 cm. Festes i profilen på hvert av de horisontale spikerslagene.
6. Skyv platene tett sammen.
7. Bruk Fugemasse til å fuge i hjørnene. Fjern støv før du begynner å fuge og male.
8. Umalte plater bør grunnes før de males.

Tykkelse:	Plate 11 mm / totalt 23 mm
Format:	620 x 2390/2740 mm
Lysmål:	600 x 2390/2740 mm
Dekker:	1,48/1,70 m ²
Kantene:	Not og fjær 2-sidig skjult spikring
Spiler:	9 spiler pr plate
Behandling:	Malte plater / Folierte lister 1 stk.
Pakning:	1 stk. 23/26,4 kg
Kolli:	Pall á 30
Vekt:	Ca 715/820 kg