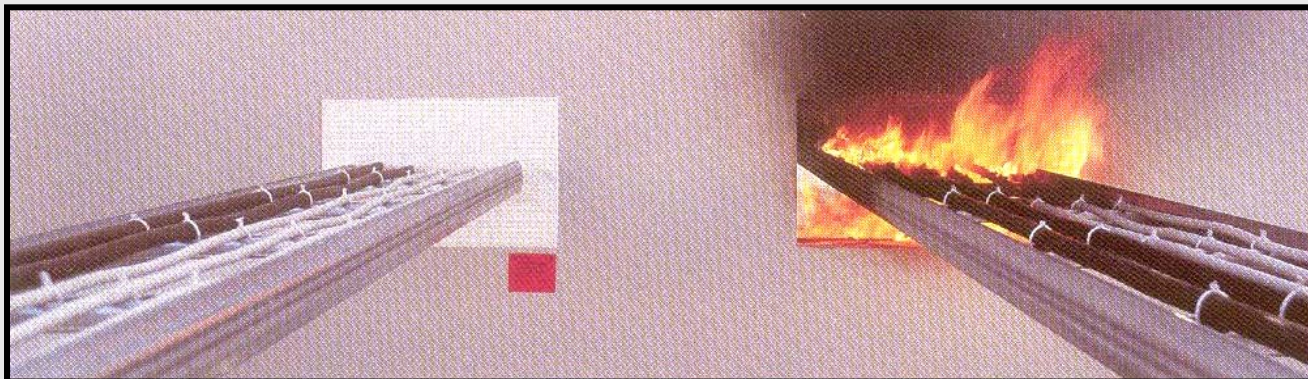


# BRANNTETTINGSSYSTEM FS-UNIVERSAL



## FS-UNIVERSAL



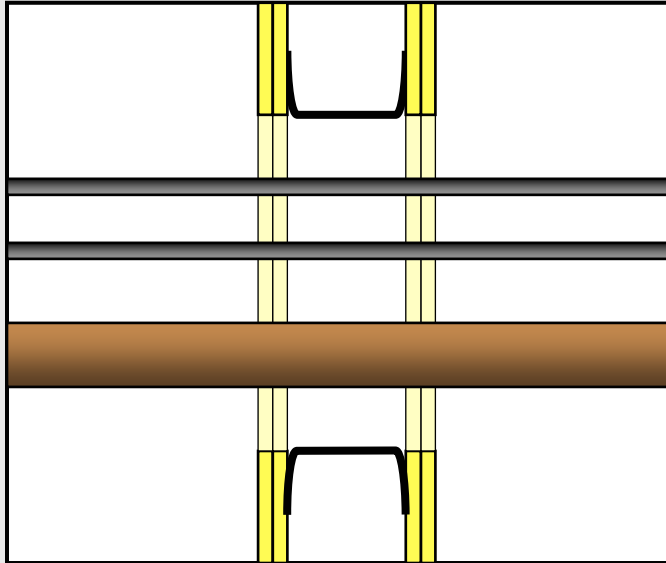
FS-UNIVERSAL Art.nr:

Universal sett:	100 711
U-skive 1201	100 785
FSS 3000 Hvit:	100 721
FS 400 Hvit	100 731
Stenull 0,2 kg	100 789

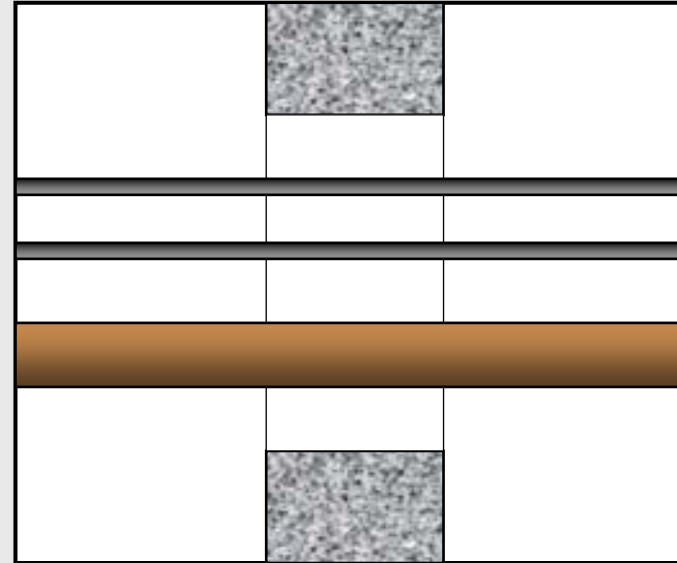
- Krever ingen brannbeskyttende måling av gjennomgående element.
- Beregnet for middelsstore og store gjennomføringer.
- Installasjoner til bruk innendørs, tørre miljøer .
- Tåler bevegelser og vibrasjoner uten å sprekke.
- Tåler buntede kabler og gjennomgående kabelstenger
- Testet og godkjent for brannklasse EI 60 og EI120.
- Fuges og limes med FireStop Sealant 3000 alt. FireStop 400.
- Kan enkelt endres og kompletteres.

# FS-Universal

Gipsvegg EI 60



Betongvegg EI 60

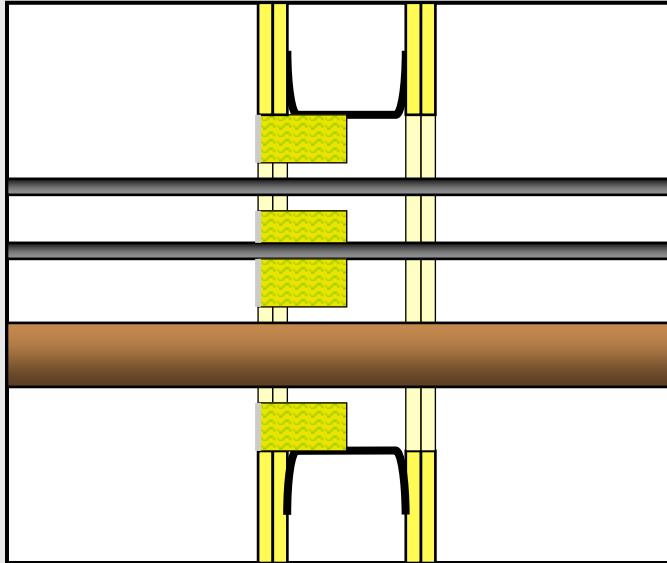


## Moment 1:

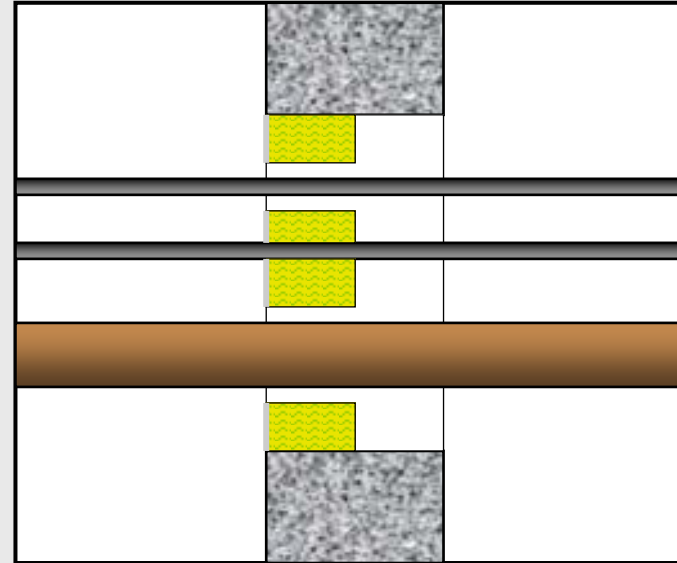
- Rengjør åpningen.
- Monter forskalingsplate (forsterkning) i gipsvegg.
- Håndterer kabelbunter med en diameter opp til 80 mm.
- Stålrør  $\leq \text{Ø}273$  mm.

# FS-Universal

Gipsvegg EI 60



Betongvegg EI 60

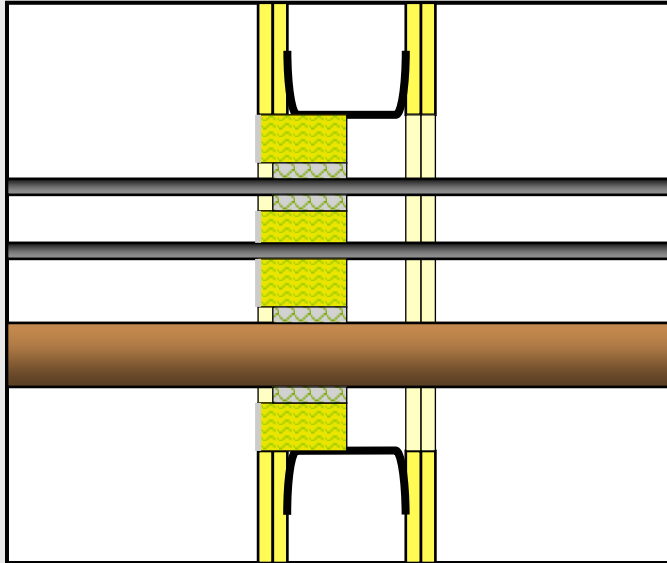


## Moment 2:

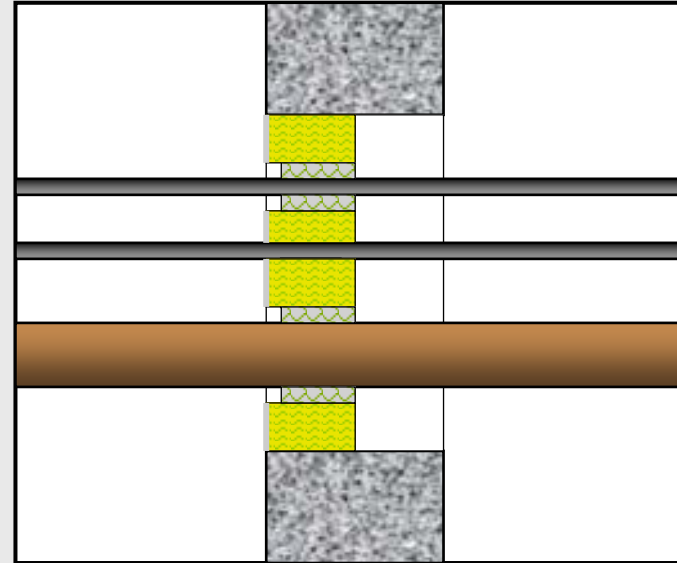
- Mål åpningen og skjær til så store deler som mulig av Universalskive 1201.
- Monter delene i åpningen med den hvite siden utover og med så liten spalte som mulig rundt gjennomgående element

# FS-Universal

Gipsvegg EI 60



Betongvegg EI 60

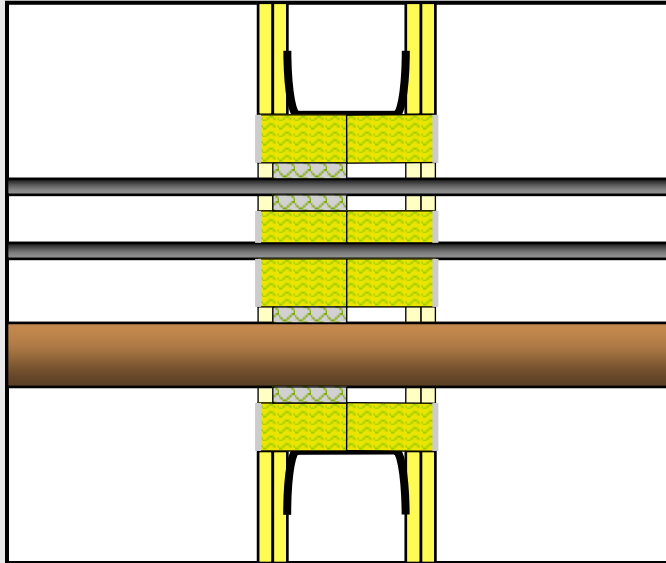


## Moment 3:

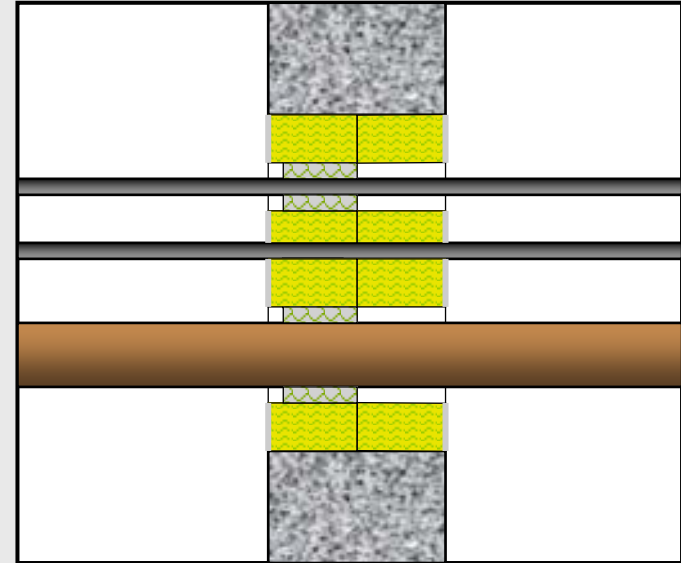
- Drev eventuelle spalter med Blanket D-24B eller ubrennbar sten-/mineralull til en tykkelse på 50 mm.

# FS-Universal

Gipsvegg EI 60



Betongvegg EI 60

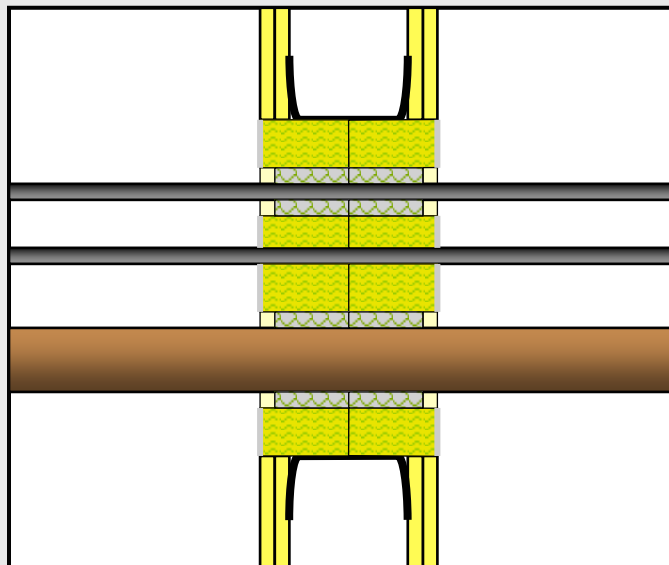


## Moment 4:

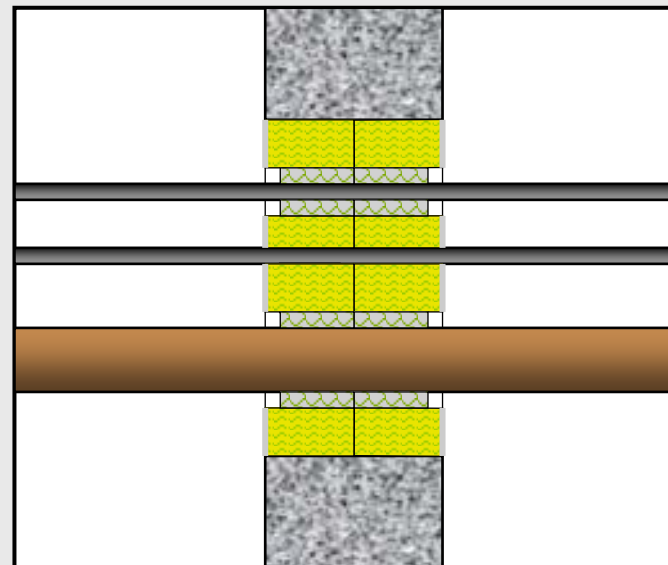
- Mål åpningen og skjær til så store deler som mulig av Universalskive 1201.
- Monter delene i åpningen med den hvite siden ut, og med så liten spalte som mulig rundt gjennomgående element.

# FS-Universal

Gipsvegg EI 60



Betongvegg EI 60

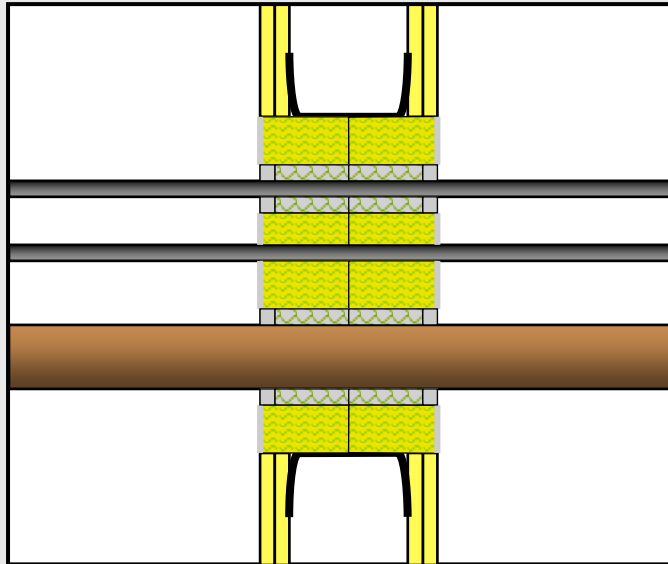


## Moment 5:

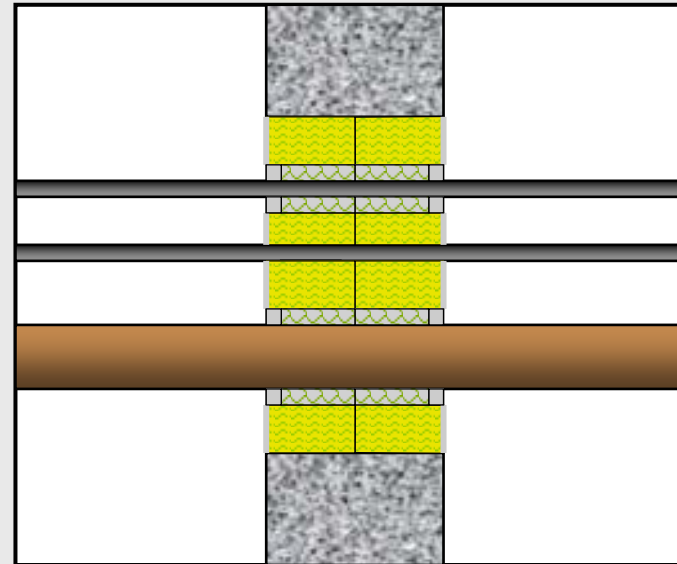
- Drev eventuelle spalter med Blanket D-24B eller ubrennbar sten-/mineralull til en tykkelse på 50 mm.

# FS-Universal

Gipsvegg EI 60



Betongvegg EI 60

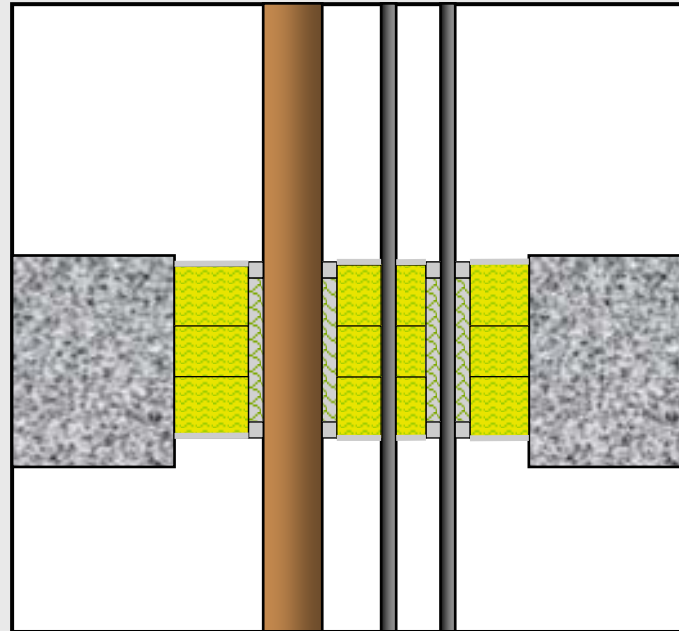


## Moment 6:

- Påfør FireStop Sealant 3000 (hvit) eller FireStop 400 (hvit akryl) til en tykkelse på  $\geq 12$  mm i alle spalter rundt gjennomgående element.
- Påfør lim i fugene mellom skivene og rundt bygningsdelen .
- Stryk ut fugemassene med såpevann.

# FS-Universal

Betongbjelkelag EI 120



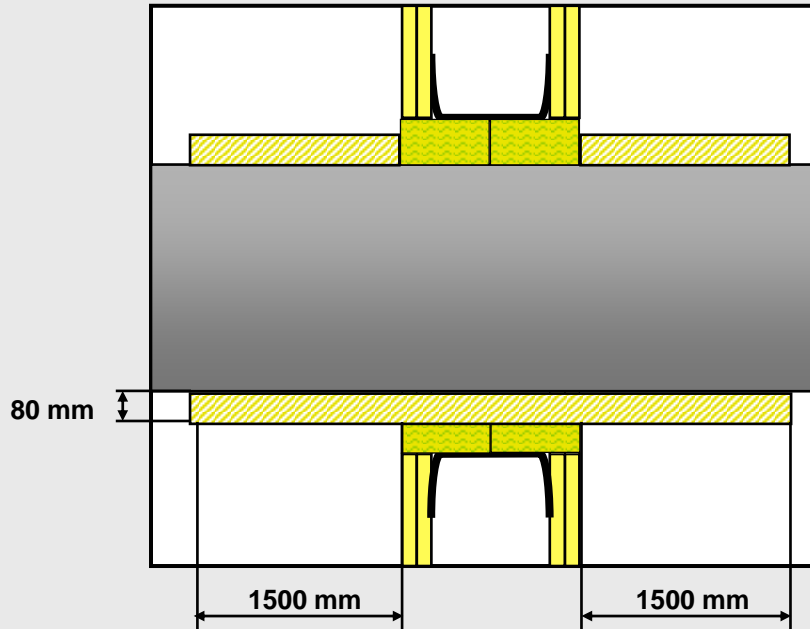
## Moment 1 - 6:

- I bjelkelag monteres den øvre skiven jevnt med øvre kant.
- For brannklasse EI 120 monteres en 60 mm tykk mineralullsskive mellom de to ytre Universalskivene 1201.

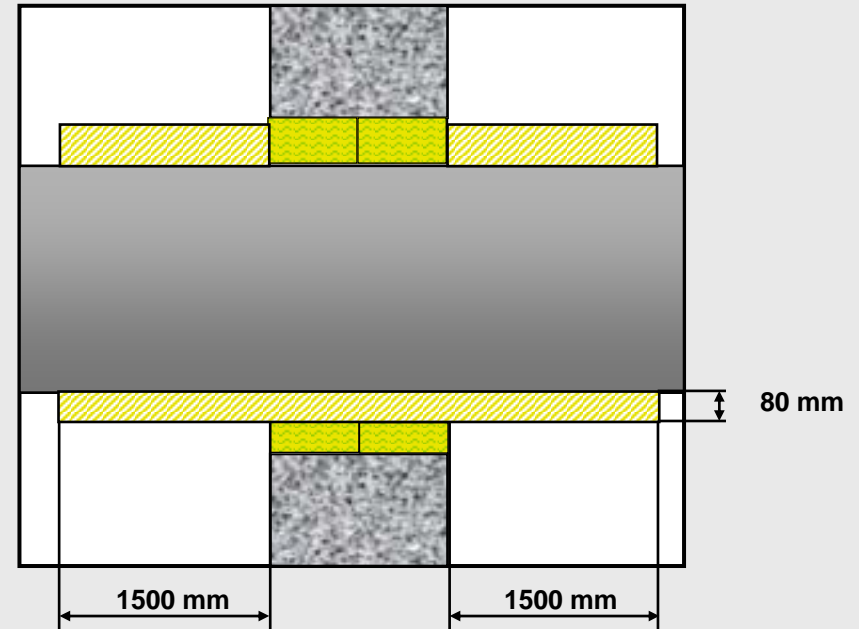


# FS-Universal

Gipsvegg EI 60



Betongvegg EI 60



## Ventilasjongjennomføringer

- Gjennomgående isolering eller brutt isolering
- 1500 mm fra hver side eller en totallengde på 3000 mm