

EAN: 6414150099403
static.oras.com/7160N



- Dusj
- Termostat
- Veggmontert
- Forkrommet
- CASCADE® - stråle
- Temperaturreguleringshendel, Mengdehendel, Varmt/kaldt symbol, Grepsvennlig hendel, Hendel med øko-funksjon
- MagShelf. Avtagbar hylle med magnetfeste
- Sikkerhetssperre mot skålding ved 38°C, Varmebeskyttende krandedsel
- Keramisk overdel, Termostatkassett, Tilbakeslagsventil, Smussfilter
- Direkte tilkobling, Innvendige gjenger
- DZR messing
- Uten koblinger

Teknisk data

Flow attributter

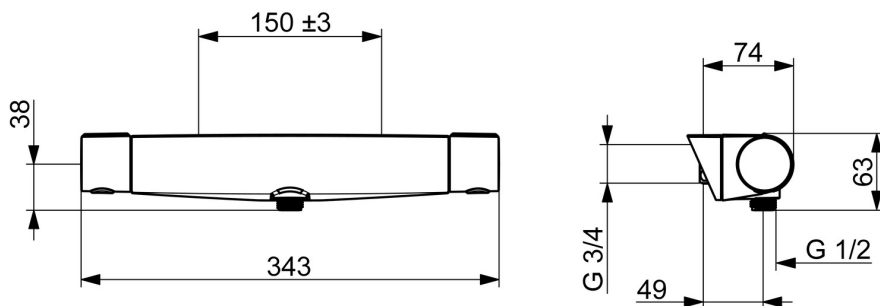
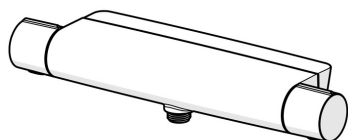
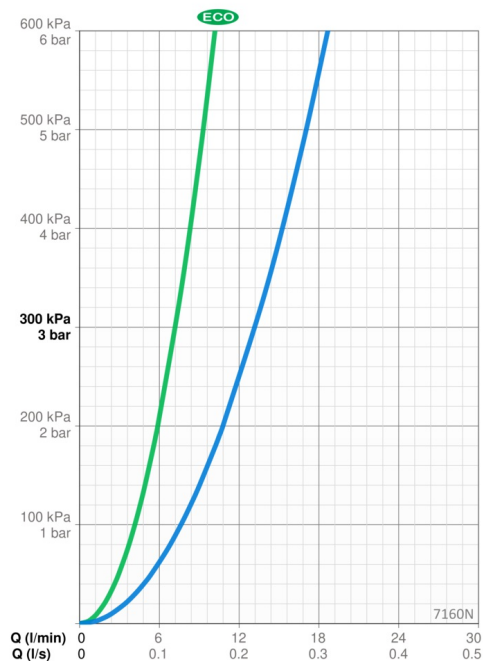
Øko-stråle ved 300 kPa	0.12 l/s
Vannmengde ved 300 kPa	0.22 l/s
Trykktap (0.2 l/s)	250 kPa

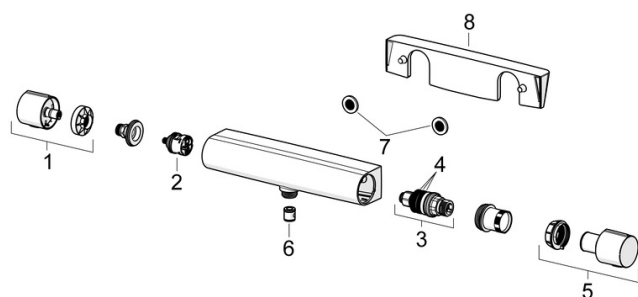
Tekniske egenskaper

Varmtvannsforsyning	max. +80°C
Arbeidstrykk	100 - 1000 kPa
Tilkoblingsstørrelse	G3/4
Installasjons bredde	CC150± 3 mm
Tilbakeslagssikring (EN1717)	EB
Materiale	Brass/Plastic

Bestemmelser

EN Standard	EN1111
Støyklasse 0.2 l/s	I (ISO 3822)





SP7160N

	Navn	Kode	NRF
01	Mengderatt	1006775V	
02	Omkasterkassett	198282V	4204907
03	Termostatstyrt reguleringskassett	178780V	4204922
04	O-ringsett	178796V	4204923
05	Temperaturreguleringsgrep	1006752V	
06	Tilbakeslagsventil, DN15	105311	4202869
07	Smussfilter, G3/4, DN20	178375V	4204472
08	Hylle	1012484V	