


Produktnavn: Avløpsrør A-SML

1. Produktbeskrivelse

Muffeløse støpejerns beslag, epoksybelagte og rødbrune.	
Materiale: Støpejern	
Innvendig belegg rør: Gul epoksy 120	
Innvendig belegg deler: Rød epoksy 120 µm	
Utvendig belegg rør: Rød epoxy 60 µm	
Utvendig belegg deler: Rød epoksy 120 µm	
Bruksområde: Transport av avløpsvann (gråvann/sortvann) og regnvann.	
Varenummer: Se egen vare liste.	
Dimensjon: DN50 – DN150 mm	
Farge: Rødbrun	
Overflatebehandling:	
Øvre opplysninger: Ved høye konsentrasjoner av; fosforsyre, sitronsyre og ved temperaturer over 95°, egner det seg ikke med rør og deler av støpejern.	

2. Anvisninger for drift og vedlikehold

Rengjøring og rengjøringsmetoder for overflateprodukter: <i>Ikke aktuelt</i>
Ettersyn / kontroll: <i>Ikke aktuelt</i>
Vedlikeholds instruks og -intervall: Produktene trenger ikke vedlikehold, men det anbefales å stake/spyle røرنettet som en del av det forebyggende vedlikeholdet.

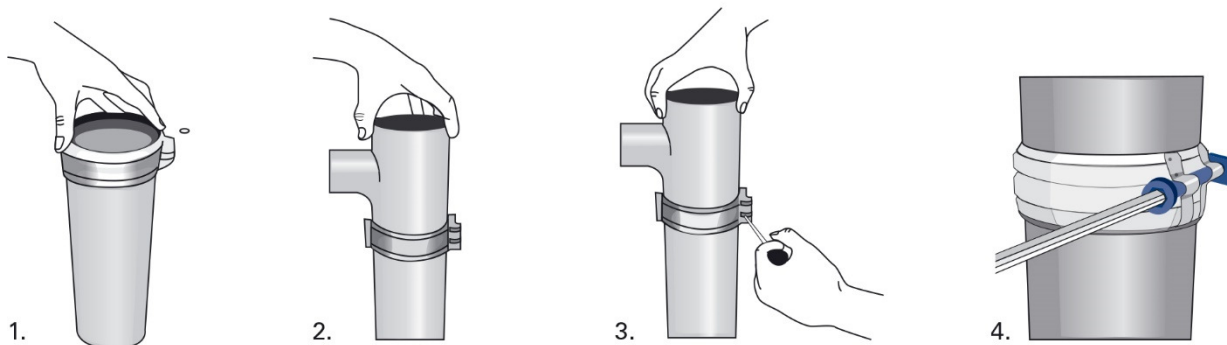
3. Driftstekniske opplysninger

a. Antatt levetid uten utskiftninger:	40-50 år
b. Garanti og vilkår:	Garanti iht. gjeldende lovverk.
c. Fuktbestandighet:	<i>Ikke relevant.</i>
d. Renholds vennlighet:	<i>Ikke relevant.</i>
e. Øvrige opplysninger:	Monteres med A-SML rørkoblinger , festes med bare én umbrakoskrue 6 mm, vanligvis ved hjelp av en batteridrevet skrutrekker. Følg egen monteringsanvisning for koblingene.
e2. Varmeutvidelse:	0,009-0,012 mm/meter x C° temperaturdifferanse mellom monteringsstemperatur og høyeste driftstemperatur.
e3. Trykk klasse:	PN 0,5 bar (maks +30 °C).
e4. Brannklasse:	Ikke brennbart materiale, smeltepunkt over 1 000°C.
e5. Temperatur område:	-10 - +90 °C (kortvarig 95 °C).
e6. PH område:	2 – 12 (30 dager ved temperatur 23° iht. EN877)
e8. Materialkvalitet:	Støpejern EN 887. CE merket.
e10. Miljø:	Støpejern er 100% resirkulerbart og Ahlsell er miljøsertifisert iht ISO14001:2004.

4. Teknisk service

Produsent / importør:	Ahlsell Norge AS
Postadresse:	Brobekkveien 80A
Postnummer og sted:	0582 Oslo
Telefon:	+47 51 81 85 00
E-post:	internettbutikken@ahlsell.no
Internett:	www.ahlsell.no

5. Monteringsanvisning: Denne legger vi ved i sortilogen!



Monteres med [A-SML rørkoblinger](#), festes med bare én umbrakoskrue 6 mm, vanligvis ved hjelp av en batteridrevet skrutrekker.