

## Ytterdører

## 1. PRODUKTBESKRIVELSE, BRUKSOMRÅDE

Ytterdører til private og offentlige bygg

Dørbladet har 62mm tykkelse og er oppbygd som en sandwichkonstruksjon. Ramtre av furu 54x54mm, dobbelt ramtre av furu og laminert finer på langsiden. Isolasjon av 54mm. EPS. Aluminiumsplate 0,4mm og HDF trefiberplater 4mm på inn- og utside. Tettelist i silikon er festa på dørbladet.

Utside er sporfrest, glatt eller med utenpåliggende dekor (modellavhengig).

Glatt innside. Avhengig av modell, leveres dørene med 2-lags isolerglass med glasslister og utenpåliggende sprosse i PVC. Forusserien har 3-lags glass.

**Beslag standard ytterdører:**

- Forsikringsgodkjent låskasse Assa 8765
  - Forsikringsgodkjent sylinder TV 5596C m/ avtagbar innvendig knappnøkkel
  - Forsikringsgodkjent sluttstykke LP712
  - Tre justerbare hengsler med bakkantsikring, 3248-110 TKMS (ZN) – med klarlakk
- Serien Forus har skjulte hengsler, Tectus 340 3D matt krom, som standard.

**Beslag prisgunstige ytterdører:**

- Låskasse Assa 565
- Sylinder TV5545
- Forsikringsgodkjent sluttstykke Assa 1887-2
- Tre justerbare hengsler med bakkantsikring, 3248-110 TKMS (ZN) – med klarlakk

Alle dører har malt karm av kvistfri furu 42x105 med HC godkjent terskel av eik og aluminium.

Dørene leveres montert i karm med beslag. Dørvrider er ikke inkludert.

**Overflatebehandling og glans:**

Standard hvit NCS S 0502-Y har vannbasert maling, glans 25-30. Spesialfarger har syreherda maling, glans 25-30.

Dører i Teak blir levert ubehandla.

**Tilbehørsprodukter**

Sidefelt og overlysfelt

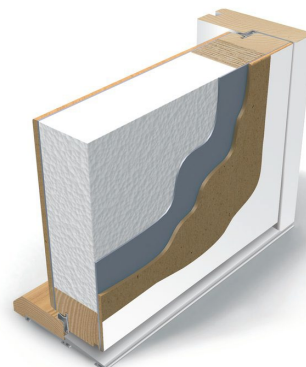
Dørvrider

Kikkehull

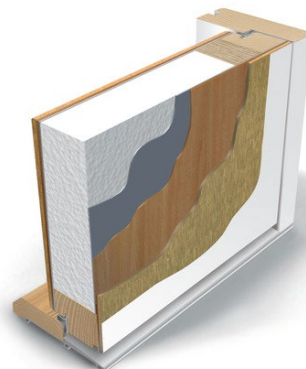
Sparkeplate

Skjulte hengsler, Tectus 340 3D matt krom

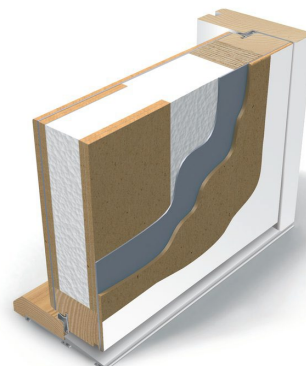
Dører uten glass kan leveres med EI30 klassifisering på bestilling.



Standard og prisgunstig



Standard med kompaktlaminat



Forus

## Ytterdører

### 2. TEKNISKE DATA

Dørmodell	Glass	Karmbredde	U-verdi enfløya	U-verdi tofløya	Låskasse/Sylinder
Alta	Klart	105 mm	1	1,1	8765/TV5596C FG-godkj.
Arna	Nei	105 mm	0,77	0,8	8765/TV5596C FG-godkj.
Asker	Klart	105 mm	1	1,1	8765/TV5596C FG-godkj.
Bryne	Klart	105 mm	1	1,1	8765/TV5596C FG-godkj.
Farsund	Klart	105 mm	1	1,1	8765/TV5596C FG-godkj.
Fornebu	Klart	105 mm	1	1,1	8765/TV5596C FG-godkj.
Frogner	Klart	105 mm	1	1,2	8765/TV5596C FG-godkj.
Geilo	Klart	105 mm	1	1	8765/TV5596C FG-godkj.
Gol	Nei	105 mm	0,77	0,8	8765/TV5596C FG-godkj.
Hamar	Nei	105 mm	0,77	0,8	8765/TV5596C FG-godkj.
Harstad	Klart	105 mm	1	1,1	8765/TV5596C FG-godkj.
Hvaler	Klart	105 mm	1	1,2	8765/TV5596C FG-godkj.
Hovdeby	Frosta	105 mm	1	1,1	8765/TV5596C FG-godkj.
Knarvik	Nei	105 mm	0,77	0,8	8765/TV5596C FG-godkj.
Kvitfjell	Klart	105 mm	1	1,1	8765/TV5596C FG-godkj.
Larvik	Klart	105 mm	1	1,2	8765/TV5596C FG-godkj.
Leirvik	Klart	105 mm	1	1,2	8765/TV5596C FG-godkj.
Lier	Klart	105 mm	1,1	1,2	8765/TV5596C FG-godkj.
Lillehammer	Klart	105 mm	1	1	8765/TV5596C FG-godkj.
Lofoten	Klart	105 mm	1	1,2	8765/TV5596C FG-godkj.
Lyngdal	Klart	105 mm	1	1,2	8765/TV5596C FG-godkj.
Norefjell	Klart	105 mm	1	1	8765/TV5596C FG-godkj.
Runde	Klart	105 mm	1	1,2	8765/TV5596C FG-godkj.
Sande	Klart	105 mm	1	1,2	8765/TV5596C FG-godkj.
Selje	Klart	105 mm	1	1,2	8765/TV5596C FG-godkj.
Ski	Klart	105 mm	1	1,2	8765/TV5596C FG-godkj.
Sola	Nei	105 mm	0,77	0,8	8765/TV5596C FG-godkj.
Sotra	Klart	105 mm	1	1,1	8765/TV5596C FG-godkj.
Stadt	Klart	105 mm	1	1,2	8765/TV5596C FG-godkj.
Stange	Klart	105 mm	1	1,2	8765/TV5596C FG-godkj.
Stavanger	Klart	105 mm	1	1	8765/TV5596C FG-godkj.
Stavern	Nei	105 mm	0,77	0,8	8765/TV5596C FG-godkj.
Stryn	Cotswold	105 mm	1	1,1	8765/TV5596C FG-godkj.
Tau	Nei	105 mm	0,77	0,8	8765/TV5596C FG-godkj.
Tinn	Nei	105 mm	0,77	0,8	8765/TV5596C FG-godkj.
Trysil	Klart	105 mm	1	0,8	8765/TV5596C FG-godkj.
Volda	Klart	105 mm	1	1,2	8765/TV5596C FG-godkj.
Arendal	Nei	105 mm	0,77	0,8	8765/TV5596C FG-godkj.
Arendal med glas	Klart	105 mm	1	1,1	8765/TV5596C FG-godkj.
Fana	Klart blygl.	105 mm	1	1,1	8765/TV5596C FG-godkj.
Fevik	Nei	105 mm	0,77	0,8	8765/TV5596C FG-godkj.
Grimstad	Klart	105 mm	1	1,1	8765/TV5596C FG-godkj.
Lillesand	Klart	105 mm	1	1,1	8765/TV5596C FG-godkj.
Lista	Nei	105 mm	0,77	0,8	8765/TV5596C FG-godkj.
Mandal	Klart	105 mm	1	1,2	8765/TV5596C FG-godkj.
Moi	Nei	105 mm	0,77	0,8	8765/TV5596C FG-godkj.
Serien Forus 1-20	Klart	105 mm	1,4	1,6	8765/TV5596C FG-godkj.

**Ytterdører****Prisgunstige ytterdører**

Bodø	Nei	105 mm	0,77	565 / TV5545
Kjeller	Klart	105 mm	1	565 / TV5545
Moss	Nei	105 mm	0,77	565 / TV5545
Odda	Klart	105 mm	1	565 / TV5545
Utvik	Cotswold	105 mm	1	565 / TV5545
Sjoa	Klart	105 mm	1	565 / TV5545

Lydisolasjon: Ca. 25dB

Alle dører kan leveres på spesialmål og med andre typer glass  
Dører uten glass kan leveres med EI30 klassifisering på bestilling.

**3. MONTERING/UTFØRELSE****NS 3420-kode for utførelse**

RH2.1

**NS 3451-kode for bygningsdel**

234 ytterdører

**Referanse til NBI byggdetaljer**

523.721 Innsetting av ytterdør

**Transport og lagring**

Transporteres forsiktig. Lagres liggende, tørt i + 10 grader

**Øvrige opplysninger**

Dørbladets faste tillatte kuring er opp til 4mm pr. 2 meter. For karmen er tillatt skjevhet i bredden opp til 1mm pr. 1 meter.  
Differansen mellom dørbladets diagonaler kan være inntil 2mm. Dør og karm er konstruert for å tette slike avvik.

Kuring forårsaket av solvarme er et kjent problem på dører med mørke farger og gir ingen reklamasjonsrett.  
Vi anbefaler ikke mørke farger på ytterdører som er eksponert for mye sollys.

Kvaliteten på malte overflater kontrolleres visuelt fra avstand på 2 meter. Det skal være normale lysforhold, evt. maks 150 lux rett på vegg (horisontalt)

**6. PRODUKTDOKUMENTASJONER OG OFFENTLIGE KRAV****Produktdokumentasjon/tekniske godkjenninger utstedt av akkrediterte kontrollorganer****CE-merking**

EN 14351-1

**Øvrige nasjonale/internasjonale kontrollordninger, sertifikater, bransjenormer etc.**

NDVK

**7. ANSVARLIG FIRMA****Produsent/importør** Bygg 1 Produkter AS**Adresse** Industrivegen 32**Postnr. og poststed** 6155 Ørsta**Telefon** 70 04 24 90**E-post** [post@bygg1.no](mailto:post@bygg1.no)