



# Borehullpumper

VERDENS MEST KJØPTE 4" BOREHULLPUMPER

**FLYGT**  
a xylem brand



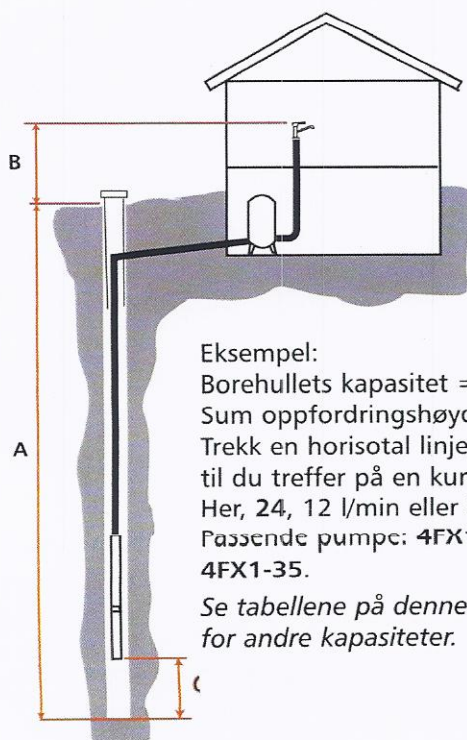
En borehullpumpe fra ITT Flygt gir deg et enkelt og driftssikkert vannforsyningsanlegg. Pumpene egner seg godt til mer enn borehull, de kan også hente vann fra andre kilder, som f.eks. brønn, vann og elv. Brukes til hytter, hus og større kommunale/industrielle anlegg.

#### FORDELER:

- Innebygd tilbakeslagsventil
- Kraftig og kompakt utførelse
- Rustfritt stål
- Diffusor/pumpehjul i polykarbonat/fiberglass
- «Flytende» pumpehjul gir stor toleranse for sandholdig vann
- Vannfylt motor fra Franklin
- Driftssikker
- Kan monteres vertikalt og horisontalt

### Pumpevalg

Velg pumpe tilpasset borehullets kapasitet og ditt vannbehov.



Eksempel:  
 Borehullets kapasitet = 20 l/min.  
 Sum oppfordringshøyde er 130 mvs.  
 Trekk en horisontal linje fra 130 mvs til du treffer på en kurve.  
 Her, 24, 12 l/min eller 35, 18,5 l/min.  
 Passende pumpe: 4FX1-24 eller 4FX1-35.  
 Se tabellene på denne siden for andre kapasiteter.

*mvs* = meter vannsøyle  
 A = borehullsdybde i m \_\_\_\_\_ mvs  
 + B = nivåforskjell mellom borehull og huset \_\_\_\_\_ mvs  
 + ønsket vanntrykk (normalt 3 bar=30 mvs) \_\_\_\_\_ mvs  
 – trekk fra avstanden mellom borehullets bunn og pumpens monteringsdybde (min. 5 m) \_\_\_\_\_ mvs  
 Sum oppfordringshøyde \_\_\_\_\_ mvs  
 Se kurvene på baksiden.

#### Maks. lengde el-kabel 1-fase 230 V

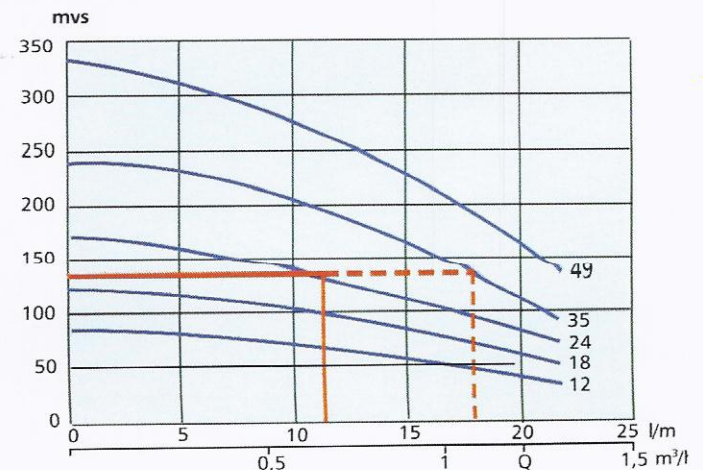
Motor-effekt kW	Tversnitt kabel 3 x ..... mm <sup>2</sup> + jord				
	1,5	2,5	4	6	10
0,25	170	280			
0,37	120	200	320		
0,55	80	130	220	320	
0,75	60	100	170	250	430
1,1	40	70	120	180	300

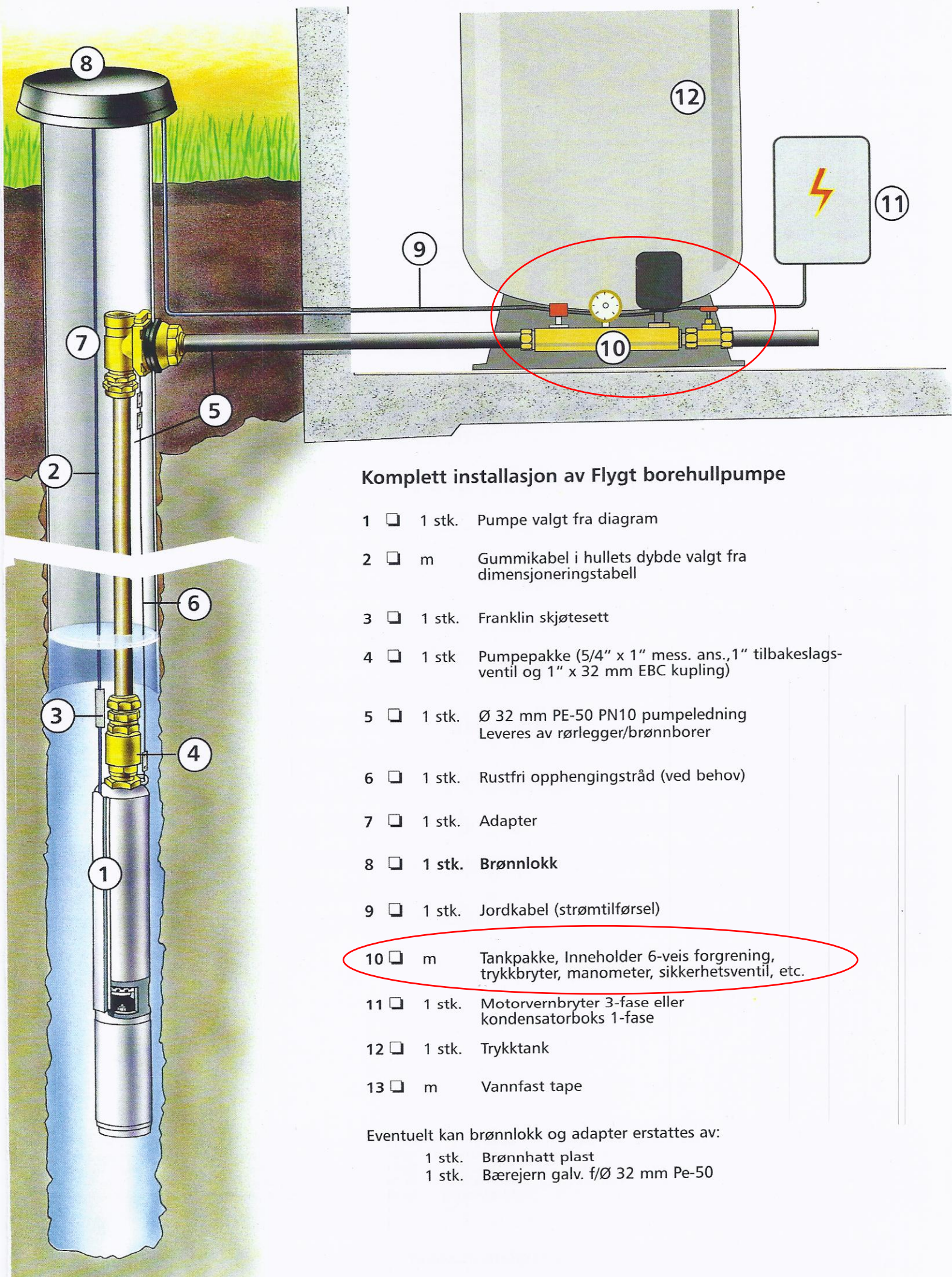
#### Maks. lengde el-kabel 3-fase 230 V

Motor-effekt kW	Tversnitt kabel 3 x ..... mm <sup>2</sup> + jord					
	1,5	2,5	4	6	10	16
0,37	270	450				
0,55	180	300	490			
0,75	140	230	370	550		
1,1	90	160	250	380	650	
1,5	70	120	190	290	500	780
2,2	50	80	130	200	340	540
3,0	40	60	100	150	260	410
4,0	30	50	70	110	190	300
5,5	0	30	60	90	150	230
7,5	0	0	40	70	110	180

#### Maks. lengde el-kabel 3-fase 400 V

Motor-effekt kW	Tversnitt kabel 3 x ..... mm <sup>2</sup> + jord					
	1,5	2,5	4	6	10	16
0,37	810					
0,55	550	920				
0,75	410	680				
1,1	300	500	810			
1,5	220	370	590	880		
2,2	150	250	400	600		
3,0	110	190	310	460	790	
4,0	80	140	230	340	590	920
5,5	60	110	170	260	440	690
7,5	50	80	130	200	340	530





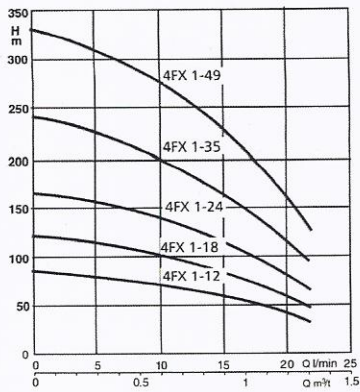
### Komplett installasjon av Flygt borehullpumpe

- 1  1 stk. Pumpe valgt fra diagram
- 2  m Gummikabel i hullets dybde valgt fra dimensjoneringstabell
- 3  1 stk. Franklin skjøtesett
- 4  1 stk Pumpepakke (5/4" x 1" mess. ans., 1" tilbakeslagsventil og 1" x 32 mm EBC kupling)
- 5  1 stk. Ø 32 mm PE-50 PN10 pumpeledning  
Leveres av rørlegger/brønnborer
- 6  1 stk. Rustfri opphengingstråd (ved behov)
- 7  1 stk. Adapter
- 8  1 stk. Brønnlokk
- 9  1 stk. Jordkabel (strømtilførsel)
- 10  m Tankpakke, Inneholder 6-veis forgrening, trykkbryter, manometer, sikkerhetsventil, etc.
- 11  1 stk. Motorvern Bryter 3-fase eller kondensatorboks 1-fase
- 12  1 stk. Trykktank
- 13  m Vannfast tape

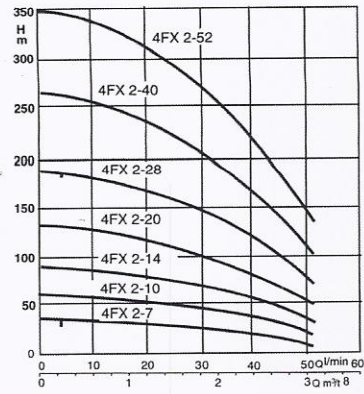
Eventuelt kan brønnlokk og adapter erstattes av:

- 1 stk. Brønnhatt plast
- 1 stk. Bærejern galv. f/Ø 32 mm Pe-50

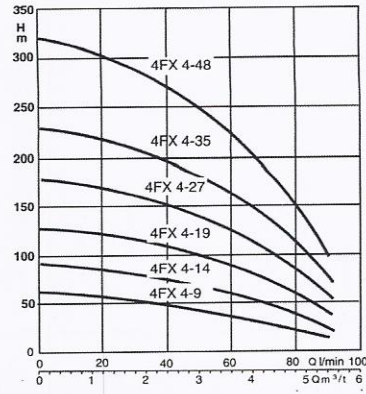
### 4FX 1-SERIENE



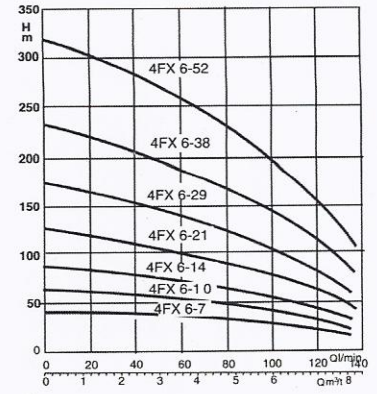
### 4FX 2-SERIENE



### 4FX 4-SERIENE



### 4FX 6-SERIENE



PUMPE TYPE	kW	HK	Q = KAPASITET													MERKE- STRØM			TOTAL PUMPE- LÆNGDE L=1-FASE	TOTAL PUMPE- LÆNGDE L=3-FASE	PUMPE- VEKT 3-FASE		
			l/min	0	5	10	15	20	25	30	40	50	60	80	90	110	133	1- FASE 230 V	3- FASE 230 V	3- FASE 400 V	mm	mm	Kg
			m³/t	0	0,3	0,6	0,9	1,2	1,5	1,8	2,4	3	3,6	4,8	5,4	6,6	8						
H = TOTAL PUMPEHØYDE I METER																							
4FX 1-12	0,37	0,5	83	78	70	57	40										4,0	1,9	1,3	609	590	11,2	
4FX 1-18	0,55	0,75	121	114	102	84	58										6,0	2,8	1,7	743	714	13,2	
4FX 1-24	0,75	1	165	155	139	114	80										7,3	3,7	2,2	876	848	15,4	
4FX 1-35	1,1	1,5	242	227	204	167	117										8,9	5,2	3,2	1127	1098	17,1	
4FX 1-49	1,5	2	330	310	278	228	159										-	6,9	4,0	1370	1370	23,5	
4FX 2-7	0,37	0,5	47				42	40	36	29	19						4,0	1,9	1,3	522	503	10,2	
4FX 2-10	0,55	0,75	67				60	56	52	41	27						6,0	2,8	1,7	603	574	11,8	
4FX 2-14	0,75	1	93				83	79	73	57	37						7,3	3,7	2,2	701	673	13,8	
4FX 2-20	1,1	1,5	133				119	113	104	82	53						8,9	5,2	3,2	863	806	16,1	
4FX 2-28	1,5	2	187				167	158	146	115	74						-	6,9	4,0	-	1004	19,2	
4FX 2-40	2,2	3	267				238	226	208	164	106						-	10,2	5,9	-	1242	23,2	
4FX 2-52	3	4	347				309	294	271	213	138						-	13,5	7,3	-	1518	31,6	
4FX 4-4	0,37	0,5	27					24	23	21	19	13					4,0	1,9	1,3	486	467	9,8	
4FX 4-7	0,55	0,75	47					42	40	37	33	22	15				6,0	2,8	1,7	580	551	11,4	
4FX 4-9	0,75	1	60					54	51	47	42	28	19				7,3	3,7	2,2	651	623	13,1	
4FX 4-14	1,1	1,5	94					84	80	74	66	44	30				8,9	5,2	3,7	788	759	15,4	
4FX 4-19	1,5	2	127					114	108	100	89	60	40				-	6,9	4,0	-	896	17,8	
4FX 4-27	2,2	3	181					162	154	142	127	85	57				-	10,2	5,9	-	1126	21,1	
4FX 4-35	3	4	228					204	194	179	160	107	72				-	13,5	7,5	-	1366	29,0	
4FX 4-48	4	5,5	322					288	274	252	226	151	102				17,3	-	-	1806	35,9		
4FX 6-5	0,55	0,75	30						26	25	22	21	17	12			6,0	2,8	1,7	599	570	11,8	
4FX 6-7	0,75	1	43						36	35	31	29	24	16			7,3	3,7	2,2	689	661	13,8	
4FX 6-10	1,1	1,5	61						52	49	44	41	34	23			8,9	5,2	3,2	-	782	15,9	
4FX 6-14	1,5	2	85						72	69	62	58	48	32			-	6,9	4,0	-	972	18,9	
4FX 6-21	2,2	3	128						108	104	93	87	71	48			-	10,2	5,9	-	1218	22,6	
4FX 6-29	3	4	177						150	143	128	120	99	67			-	13,5	7,8	-	1525	31,2	
4FX 6-38	4	5,5	232						196	188	168	157	129	87			-	17,3	10,0	-	1964	34,1	
4FX 6-52	5,5	7,5	317						268	257	230	215	177	120			-	23,7	13,7	-	2513	47,9	

STØRRE PUMPER PÅ FORESPØRSEL

## Xylem

**OSLO**  
Stålfjæra 14  
0975 Oslo  
Tlf. 22 90 16 00  
Fax 22 90 16 96

**HAMAR**  
Birkebeinerveien 21  
2316 Hamar  
Tlf. 62 54 32 90  
Fax 62 54 32 99

**KRISTIANSAND**  
Skibåsen 42 C  
4636 Kristiansand  
Tlf. 38 14 43 80  
Fax 38 14 43 81

**STAVANGER**  
Jakob Askelands vei 9  
4314 Sandnes  
Tlf. 51 63 59 30  
Fax 51 63 59 35

**BERGEN**  
Hardangerveien 72  
5224 Nesttun  
Tlf. 55 92 54 80  
Fax 55 92 54 85

**ÅLESUND**  
Myrabakken  
6022 Ålesund  
Tlf. 70 17 69 20  
Fax 70 17 69 21

**TRONDHEIM**  
Fossegrenda 13 B  
7038 Trondheim  
Tlf. 73 82 53 30  
Fax 73 82 53 40

**BODØ**  
Påls vei 1  
8008 Bodø  
Tlf. 75 50 35 50

**TROMSØ**  
Eviensveien 108  
9024 Tomasjord  
Tlf. 77 60 65 80  
Fax 77 60 65 90