

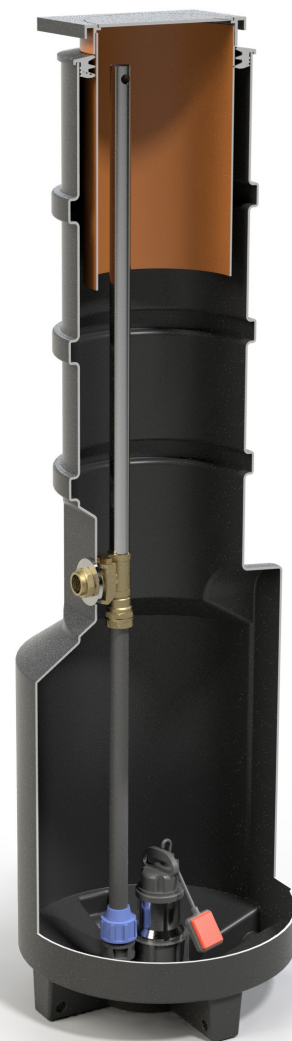
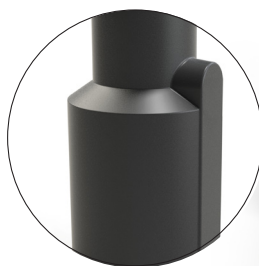
# Kompus PSD1 Pumpestasjon

Avløpsstasjon for grunn- og gråvann med teleskopisk hals av PE.

Fleksibel pumpestasjon med variabel innløpshøyde. Stasjonen er utstyrt med en justerbar hals som gjør det mulig å variere den totale høyden fra 2070 - 2470 mm. Materialet er polyetylen med en innblanding av resirkulert materiale for minimal miljøpåvirkning.

Kompus PSD1 er utstyrt med grunn- og gråvannspumpe BAV250A, BAV250J eller BAV550A og er tilkoblet via glidekobling.

- Teleskopisk og kappbar hals\*
- Selvforankrende
- Deksel i klasse A15
- Variabel innløpshøyde
- Sjenerøst dimensjonert pumpesump Ø 600 mm
- Laget av delvis resirkulert polyetylen
- Tilbakeslagsventil
- Pumpene har innebygd start- og stoppfunksjon
- Pumpene har frittstående løpehjul og stor fri gjennomstrømning



## Fleksibel tilkoblingshøyde

Kompus PSD1 er utstyrt med en glatt overflate for fleksibel tilkobling av innløpsrøret der høyden kan varieres fra 500 mm

til 775 mm. Stasjonen leveres uboret, inkludert gummipakning for 110 mm jordrør og gummipakning 50 mm for tilkobling av kabelrør.

## Tekniske data

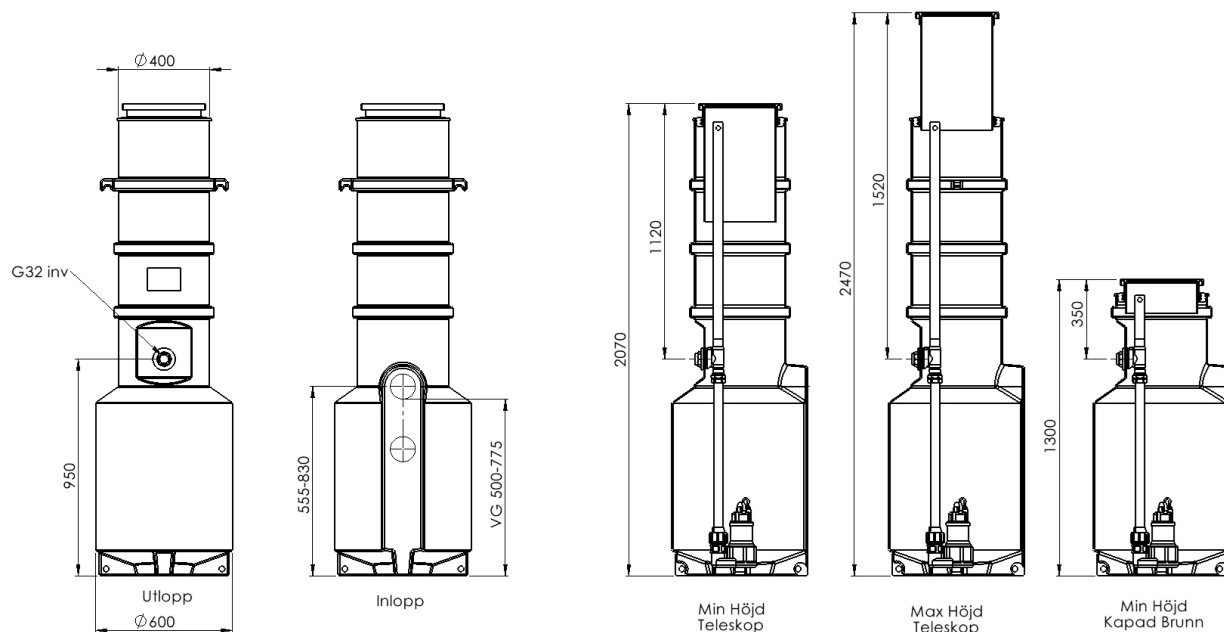
Modell	Kompus PSD1			
Diameter	600 mm			
Høyde	2070 - 2470 mm	Teleskopisk. Klipping gir mulig høyde ned til 1300 mm*		
Uttak	G 32 innv. gjenge	CC 950 mm	Plas. kl 12	
Innløp	Ø 110 gummipakning	VG 500 - 775 mm	Plas. kl 6	leveres uboret
Kabelgjennomføring	Ø 50 gummipakning			leveres uboret

\* For mulig kombinasjon av skjæring/teleskop. Se installasjonsinstruksjoner.

Typ	NRF	Artikkel nr.	Pumpe	
Kompus PSD1 BAV250A	1377193	1060798	BAV250A Grunn- og gråvannspumpe	A=med nivåvippebryter for start/stopp
Kompus PSD1 BAV250J	1377195	1061202	BAV250J Grunn- og gråvannspumpe	J=med fri flyt for start/stopp
Kompus PSD1 BAV550A	1377194	1060799	BAV550A Grunn- og gråvannspumpe	A=med nivåvippebryter for start/stopp

# Kompus PSD1

## Pumpestasjon



## Pumper - BAV 250/550

### Stor fri flyt 1-fase

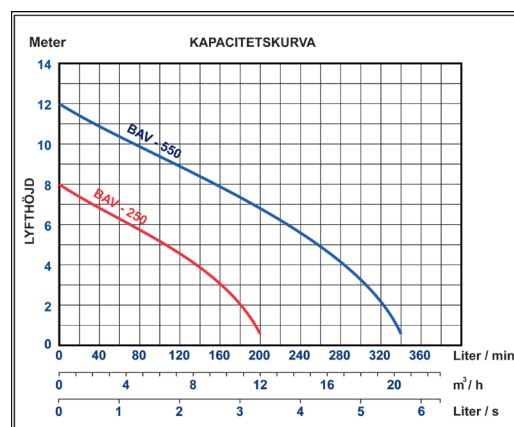
For pumping av forurenset vann som inneholder partikler. For eksempel pumping etter slamavskillere, tømning av kjellere eller grunnvannssenkning. Pumpene har frittstående løpehjul og stor fri strømming 25/35 mm. Pumpe BAV250 er tilgjengelig i to varianter.



BAV250A

BAV250J

BAV550A



A=nivåvippe for start/stopp og J=med fri flyt for start/stopp.

For detaljert informasjon se databladet for den respektive pumpen og installasjonsinstruksjonene for pumpestasjonen.

Kingspan Water & Energy AS

Gåserødsveien 11,  
3158 Andebu

T: (+47) 33 43 03 50 | E: KWE.salg@kingspan.com

[kwe.kingspan.com/vmt](http://kwe.kingspan.com/vmt)

