



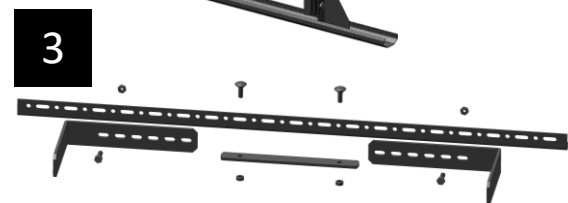
1

Dersom pipeplattform skal monteres ved siden av pipe, må sidestøtte benyttes. Fjern klemlabbene fra plattformens forkant og fest disse på sidestøtten. Sidestøtte monteres på pipeplattform som fig 2 viser



2

Om skorstensplattformen ska monteras vid sidan av skorstenen måste en sidostötta användas. Ta bort klämmorna från plattformens framkant och fäst dem på sidostöttn. Sidostöttn monterar på skorstensplattformen enligt fig 2.



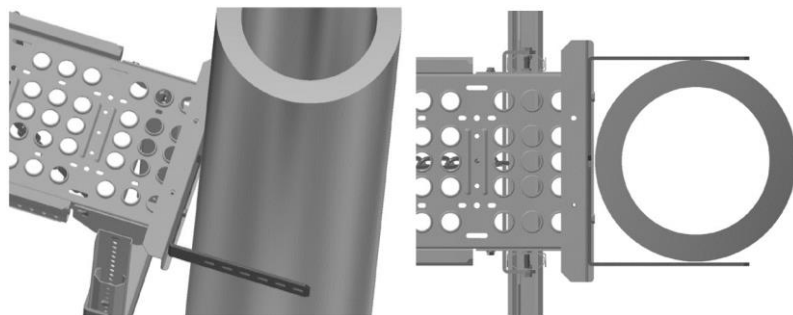
3



4

Dersom pipeplattform skal monteres mot en bred pipe, må sidestøtte benyttes. Fjern klemlabbene fra plattformens forkant og fest disse på sidestøtten. Sidestøtte monteres på pipeplattform som fig 4 viser

Om skorstensplattformen ska monteras mot en bred skorsten måste en sidostötta användas. Ta bort klämmorna från plattformens framkant och fäst dem på sidostöttn. Sidostöttn monterar på skorstensplattformen enligt fig 4.



Mot rund stålpipes må klemlabbene snues slik at lengste armen ligger ut på sidene av pipen.