

The Fibo logo is displayed in a light blue, sans-serif font. The letter 'i' is stylized with a red dot above it. The logo is centered within a dark blue rectangular background that is part of a larger graphic design at the top of the page. In the background of the top section, there is a glass of beer, a stone mortar, and a bag of flour labeled 'CRUSTY MORNING' by Nicolas Valbe.

Fibo | Montering av heltre benkeplater

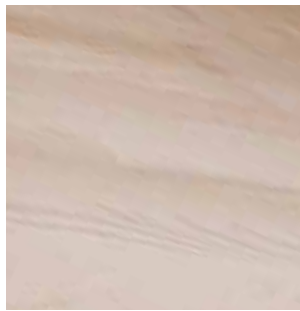
Monteringsanvisning heltre benkeplate

Vær oppmerksom på at brukeren skal kontrollere produktet før bruk. Ved montering av benkeplater med feil begrenses erstatningsansvaret til benkeplatens verdi.



Furu ubehandlet A/B

30 x 3620 x 635 mm Rettkant



Ask hvit ubehandlet A/B

30 x 3620 x 635 mm Rettkant



Eik ubehandlet A/B

30 x 3620 x 635 mm Rettkant
40 x 3620 x 635 mm Rettkant



Eik grunnet m/olje B/C

27 x 3020 x 610 mm Postform R6
40 x 3020 x 610 mm Postform R6



Europeisk Valnøtt B/C

27 x 3020 x 610 mm Postform R6



Eik, hvit pigmentert B/C

27 x 3020 x 610 mm Rettkant

I denne pakken:

- Furu ubeh. A/B 30 mm
- Ask hv. ubeh. A/B 30 mm
- Eik ubeh. A/B 30 mm
- Eik ubeh. A/B 40 mm
- Eik, grunnet B/C 27 mm
- Eik, grunnet B/C 40 mm
- Eur. valnøtt B/C 27 mm
- Eik, hvitpig. B/C 27 mm

Formater:

A/B: 3620 x 635 mm

B/C: 3020 x 610 mm grunnoljet

Bryt ikke plastemballasjen før benkeplaten skal overflate-behandles/monteres. Benkeplaten oppbevares innendørs i 3 - 4 døgn i ca. 20°C og i en relativ luftfuktighet på 40 - 60 %. Platen skal ligge vannrett på lekter med ca. 50 cm. mellomrom. Beskytt platene mot direkte strålevarme.

For inspirasjon og mer informasjon se fibo.no

Monteringsanvisning

Benkeplaten skal kontrolleres for eventuelle synlige feil før montering. Reklamasjoner skal meldes fra omgående før montering, fremføres ovenfor forhandleren. Les hele monteringsanvisningen før monteringen starter.

OPPBEVARING:

Før montering skal benkeplaten oppbevares innendørs i 3 - 4 døgn i ca. 20°C og i en relativ luftfuktighet på 40 - 60 %. Platen skal ligge vannrett på lekter med ca. 50 cm. mellomrom. Beskytt platene mot direkte strålevarme.

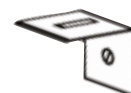
GENERELT:

Ved varierende temperatur og relativ luftfuktighet i rommet vil benkeplaten svulle og krympe i takt med inneklima. Heltre benkeplater fra Fibo leveres med et fuktighetsinnhold på ca. 9%. Bryt derfor ikke plastemballasjen før benkeplaten skal overflatebehandles/monteres.

MONTASJE:

Sørg for overflatebehandling (f.eks. olje/voks) før montering. Alle flater - også undersiden, kanter og utskjærte flater må oljes grundig. Følg oljeleverandørens bruksanvisning ved første gangs påføring av olje og vedlikeholdsoljing av benkeplatene. Start med å skjære benkeplaten til på lengden. Det skal være min. 5 mm. avstand til vegg og eventuelle andre faste installasjoner. Ved utskjæring til vask eller andre faste installasjoner beholdes en 10 mm. fuge langs alle kanter.

Mot varme eller fukt fra hvitevarer holdes en minimumsavstand på 20 mm. Det skal være en varme- og fuktisolering mellom platen og integrerte hvitevarer. I skap uten topp brukes vinkeljern med avlange skruehull. Monter vinkeljernene på skapet. Fest benkeplaten til skapskroget i de avlange hullene på vinkeljernet. Dette er viktig for å kunne ta opp bevegelser i benkeplaten. I skap med topp; lag avlange hull i topplaten og benytt skiver på skruen. Bruk alltid skruer med rundt hode. Påvirkes benkeplaten av fukt på den ene siden, kan platen bli krum. Har platen en liten krumning før montasje, skal bakkanten festes først. Forkanten monteres ned med en skrutvinge, før den endelige monteringen gjøres. Montering mot skrog, gjøres i forborret hull á 10 mm (fig. 1). Avstand ca 300 mm mellom festehullene. Minimumsavstand mellom utskjæring og benkeplatus ende skal være 250 mm (fig. 2).



SAMLEBESLAG I HJØRNE (fig. 3)

Ved montering av to benkeplater mot hverandre, må man benytte samlebeslag. Det legges godt med fugemasse (NB! ikke bruk lim) mellom benkeplatene før de føres sammen og samlebeslagene strammes. Samlebeslagene skrues sammen slik at bordplatene blir helt tette.

VEDLIKEHOLD:

Heltre benkeplater fra Fibo holder seg pene i mange år, med normalt vedlikehold. Dette forutsetter en god overflatebehandling (eks. olje/voks) før montering. Sørg dermed at overside, underside, kanter og utskjæringer får tilstrekkelig med olje/voks. Følg leverandørens anbefalinger om antall strøk, påføringsmetode og hyppighet for vedlikehold.

