

## FDV-dokumentasjon

VELUX takvinduer  
Takvindu type GGL



PRODUSERT FRA 2012 -

<b>Funksjon</b>	Midthengslet, manuelt betjent takvindu
<b>Takvinkel</b>	15-90°
<b>Mål</b>	Bredde: 550 - 1340 mm / Høyde: 780 - 1800 mm
<b>Materiale</b>	Innvendig: Furu klarlakkert, glans ca 25 Innvendig: Furu hvitmalt, farge NCS S0500-N/RAL 9003, glans ca 25 Utvendig: Aluminium, farge NCS 7500-N/RAL 7043, sink natur, kobber
<b>Betjening</b>	GGL, midthengslet og manuelt betjent
<b>Rømningsvei</b>	GGL MK12; 78x180cm: JA Øvrige midthengslede størrelser: NEI
<b>Garanti</b>	10 år
<b>Typeskilt</b>	Typeskiltet med produktkode benyttes som dokumentasjon for produksjon og etterfølgende service. Typeskiltet er festet på venstre side i toppen av vipperammen. Ved bestilling av solskjerming og reservedeler må produktkoden på typeskiltet benyttes.

### Glass

Tekniske verdier	--62	--66	--67	--69	Norm
U-verdi glass, W/m <sup>2</sup> K	0,5	0,6	0,4	0,7	EN 673
U-verdi vindu, W/m <sup>2</sup> K	0,92	1,0	0,83	1,1	EN ISO 12567-2
Lyddempning, Rw (ctr)	42Db (-2;-5)	37Db (-2;-4)	38Db (-1;-5)	35Db (-1;-3)	EN ISO 10140-2
Varmetranmisjon, g	0,52	0,44	0,44	0,27	EN 410
Lystranmisjon, tv	0,73	0,62	0,62	0,57	EN 410
Rengjøringsvennlig utv.glass		✓	✓		
Antiduggbelegg utv.	✓	✓	✓		

# Vedlikehold



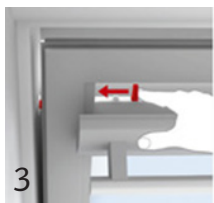
## 1. Ventilasjonsklaff med luftfilter

Frisk luft med lukket vindu: ved å åpne gripelisten i første posisjon er vinduet fortsatt låst, men frisk luft kan passere gjennom det innebygde luftfilteret. Lufteklaffen skal ikke benyttes i den kalde årstiden. Luft med hele takvinduet minimum 3-5 minutter morgen/kveld.



## 2. Åpning og lukking av vinduet

Ved å åpne gripelisten i neste posisjon åpnes vinduet. Vindusrammen kan bli stående i flere stillinger. Vinduet lukkes ved å svinge vindusrammen opp. Vinduet låses ved å lukke ventilasjonsklaffen.



## 3. Luftestilling

Med den innebygde skåten kan vinduet fastsettes i åpen posisjon. Skåten befinner seg øverst på rammens høyre side og skyves inn i plastholder i karmen.

## 4. Rengjøring av glasset

Rotér vindusrammen rundt og sikre den ved å koble rammen med låseskåten inn i hullet nede i høyre hjørne av karmen. Dette gjør at vinduet er låst i posisjon og rengjøring kan foretas.

Vask vinduet med en myk, ren, lofri klut, pusseskinn eller svamp uten slipemiddel, ikke bruk vindusnal av metall.

Rent vann vil normalt være godt nok for rengjøring av vinduet. Vanlig vaskemiddel uten slipemiddel kan også brukes.

Bløtt vann er det beste for rengjøring av vinduene. I områder med hardt vann, vil litt (syntetisk) vaskemiddel være en fordel.

### Advarsel:

Unngå silikon på vinduet.

Ikke bruke vaskemidler med slipemiddel.

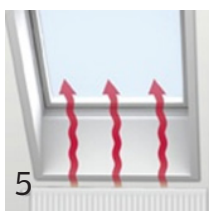
Ikke bruke kjemiske midler til vasking av vinduet.

Unngå å bruke skarpe- eller slipende objekter, inkludert juveler.

Førsøk aldri å tørke av skitt på vinduet uten å bruke vann.

Dersom det utføres arbeid i nærheten av vinduet, beskytt/dekk til vinduet med ren plast for å forhindre sprut eller flekker fra materialer som kan skade vinduet.





### 5. Unngå kondens på vinduet

I rom med høy luftfuktighet kan det dannes kondens på innsiden av ruten. Dette kan forebygges ved å plassere en varmekilde under vinduet og at man sørger for ordentlig luftsirkulasjon langs ruten, og utlufting med jevne mellomrom.



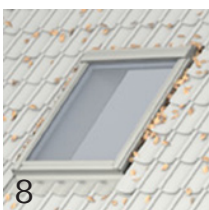
### 6. Rengjøring av luftfilter

Luftfilteret kan tas ut og vaskes i alminnelige rengjøringsmidler. Vinduet dreies til pussestilling, og filteret kan tas ut av filterskinnen. Nytt filterstoff kan eventuelt bestilles hos VELUX Norge AS.



### 7. Rengjøring av vinduet

Overflate av lakkert/hvitmalt furu kan rengjøres med alminnelig rengjøringsmidler som benyttes i husholdningen.

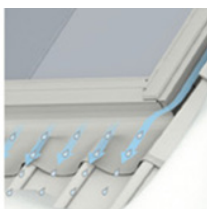


### 8. Rengjøring av inndekning

Inndekningen rundt vinduet bør renses for løv og lignende en gang i året slik at regnvann har fritt avløp.

### 9. Snø og is

Snø og is rundt vinduet skal fjernes slik at smeltevann alltid kan ledes bort fra vinduet.



### 10. Vedlikehold

Hvitmalt og furu lakkert skal etterbehandles minst hvert fjerde år og ved behov. Vinduer utsatt for sterkt varme, sterkt sollys og eller særlig høy luftfuktighet (f.eks i kjøkken eller bad) skal etterbehandles minst hvert andre år. Overflatebehandlingen (lakk eller maling) fjernes, og den plane rengjorte og tørre overflaten grunnes og lakkes/males med vannbasert akryllakk/-maling. Pakninger på ramme/karm anbefales utskiftet hvert 10. år.



### 11. Utvendig ettersyn

Det er viktig å påse utvendig ettersyn. Etterstram de utvendige bekledningsskruene og påse at den utvendige bekledningen ikke er påført skade. Etterstramming av utvendige bekledningsskruer utføres medhåndkraft og minimum hvert 5. år.