

# Jackopor Super EPS® 150

## Produktdatablad

### Produktbeskrivelse

Jackopor Super EPS® er plater produsert av ekspandert polystyren (EPS). Jackopor Super EPS® leveres i flere tykkelser. Alternativene er glatt kant.

Platene har lav vekt og er lette å håndtere uten ubehag for øyne, luftveier og hud. Jackopor Super EPS® påvirkes ikke av sopp og råte, og gir ikke grobunn for mikroorganismer.

Jackopor Super EPS® er superalternativet til Jackopor® EPS i konstruksjoner hvor man enten ønsker en bedre isolering, eller vil beholde den samme isoleringsevnen som før med 20% mindre materialforbruk.

### Bruksområde

Markisolering av grunne fundamenter ved lett belastning. Isolering av gulv på grunn ved tyngre belastning.

### Farge

Grå

### Overflatebehandling

Ingen.

### Tilbehørsprodukter

- EPS/XPS-skjærebrett og varmekniv
- Plastsskruer for sammenføyning av flere lag isolasjonsplater vertikalt
- Plastspiker for sammenføyning av flere lag med isolasjonsplater horisontalt
- Festeplugger for montering av plater mot betong-/murfasade

### Tekniske data

Se Ytelseserklæring / DoP og/eller Teknisk tabell.

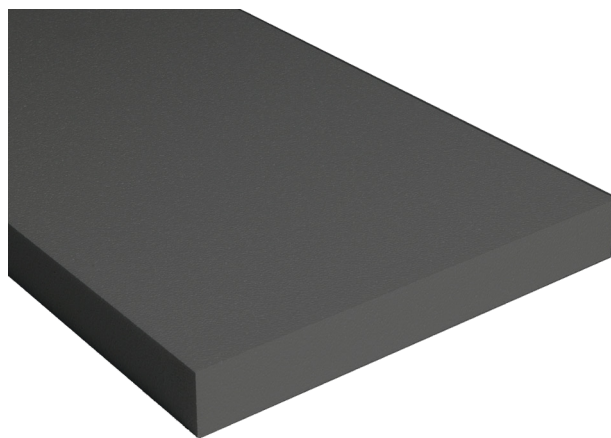
### Montering/utførelse

#### Referanse til NBI byggdetaljer:

- 521.112 Golv på grunnen med ringmur. Varmeisolering, frostsikring og beregning av varmetap
- 522.111 Betonggolv på grunnen Frostsikring av byggegrunn og fundamenter
- 521.811 Telesikring av uoppvarmede bygning og konstruksjoner
- 451.021 Klimadata for termisk dimensjonering og frostsikring

### Øvrige henvisninger

Produktet kan være brannfarlig ved feil bruk eller installering. Ved installasjon skal forskrifter eller instruksjoner følges. Kappes med glødetråd eller varmekniv, evt. med håndsag eller sirkelsag.



### Transport og lagring

Produktet lagres på godt ventilert sted vekk fra antennelseskilder og organiske løsningsmidler. Ved lagring over lang tid bør produktet lagres beskyttet mot UV-stråler. Utvis forsiktighet under håndtering, da platene lett kan brette.

### HMS-referanser

Se HMS datablad angående henvisninger til Arbeidstilsynets publikasjoner.

### Avfallsbehandling

**Avfallstype:** Ekspandert og ekstrudert plast, annen

**Avfallshåndtering:** Materialgjenvinning

**NS 9431-kode for avfallsbehandling:** 1732 / 0014 / 6000

**EAL-kode:** 170604: andre isolasjonmaterialer enn nevnt i 170601 og 170603

**Øvrige opplysninger:** BEWI er medlem av materialretur.

### Produktdokumentasjoner og offentlige krav

**Produktgodkjenninger utstedt av akkrediterte kontrollorganer:** Det foreligger ingen produktdokumentasjon utstedt av akkrediterte kontrollorganer for dette produktet.

**Europeisk standard:** EPS-isolasjonsplate er CE-merket, standard nr NS-EN 13163.

**Øvrige nasjonale/internasjonale kontrollordninger, sertifikater, bransjenormer etc:** Det er innført et felles teknisk system for deklarerer av bygningsisolasjon NS-EN 13172.