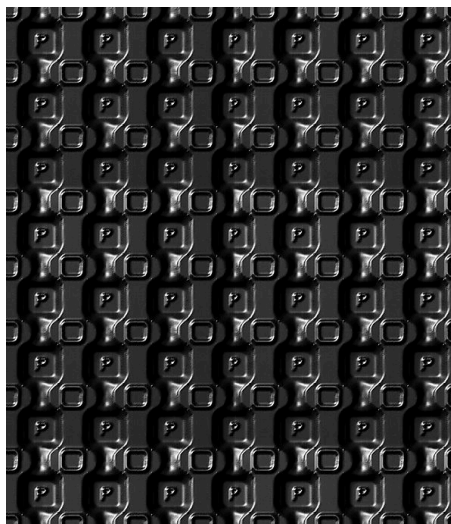


Platon Xtra

Knasteplate til grunnmur og torvtak

Beskrivelse :

Platon Xtra grunnmur- og torvtaksplate består av polypropylen. Platen er utstyrt med knaster som gjør at det etableres luftespalte mellom platens bakside og underlaget. Denne sørger for drenering og for at fuktighet kan tørke ut . På oversiden av platen er det drengkanaler som som kan lede bort vann fra terreng eller torvtak.



Bruksområde :

Benyttes til fuksikring av yttervegger mot terreng og til fuksikring, drenering og beskyttelse av membran på torvtak.

Lagring :

Lagres stående og beskyttet mot UV

Godkjenninger og garanti



Montering :

Monteres direkte utvendig mot grunnmuren eller direkte mot torvtaksmembranen. Alle skjøter skal monteres i omlegg. Platen kan enkelt tilpasses og kuttes med kniv. Platon Xtra festes med brikker som passer til firkantknastene. Brikker leveres løse eller med festemidler for ulike underlag. På grunnmur skal platen avsluttes 5 cm under terrengnivå og avsluttes med kantlist. På torvtak skal alle festemidler som er synlige forsegles med Platon Fugemasse. [Se monteringstrinn.](#)

Se egen monteringsanvisning på www.isola.no

Tilbehør :

Isolasjonsholder Platon
Overgangsbeslag 112mm
Kantlist Platon 52x10x2000mm
Platon Separasjonsduk
Stålspl m/br 3x60mm Xtra Platon
Se flere tilbehør på www.isola.no

Platon Xtra

Produktdata	Verdi	Benevnelse
Bredde	2050	mm
Lengde	20000	mm
Materiale	Polypropylen	-
Knastehøyde	6	mm

Varenummer	Bredde
401201	1000 mm
401203	1650 mm
401204	2000 mm
401208	2400 mm

Egenskaper	Metode	Enhet	Verdi
Helse- og miljøskadelige stoffer	Ingen metode tilgjengelig	-	Ingen
Strekkestyrke/Strekkefasthet Langs	EN 12311-2	N/50 mm	≥300
Bruddforlengelse Tvers	EN 12311-2	%	≥25
Vanntetthet	EN 1928	-	W1
Bestandighet mot kjemisk påvirkning	EN 13967	-	Godkjent
Punktering, Statisk last, metode A øtool= 10mm	EN 12730	kg	≥20
Euro-brannklasse i henhold til EN 13501-1	EN 13501-1	-	F
Bruddforlengelse Langs	EN 12311-2	%	≥25
Punktering, Slag, wtool= 500g (metode A)	EN 12691	m	≥ 0,45
Skjøtestyrke	EN 12317-2	N	NPD*
Strekkestyrke/Strekkefasthet Tvers	EN 12311-2	N/50 mm	≥300

