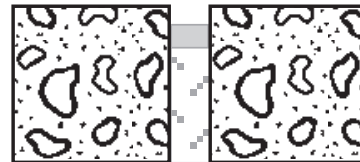


Silence



Brandklassad fogmassa

TILLVERKARE

FireSeal AB
Box 7091
164 07 Kista

PRODUKTBESKRIVNING

Silence är en brandhärdig, vattenbaserad akryl-fogmassa för brandklassade fogar. Den härdar till en semi-flexibel tätning och hindrar genomträngning av eld, rök, gas och vatten.

ANVÄNDINGSOMRÅDE

Silence är avsedd för brandklassad fogning mellan olika invändiga konstruktionselement och anslutningsfogar, fogar mellan vägg och golv eller vägg och dörr- och fönsteröppningar.

EGENSKAPER

- God vidhäftning
- Enkel att applicera
- Minimal krympningstendens
- Semiflexibel
- Luktfri
- Övermålningsbar

INGÅENDE MATERIAL

- Silence
- Fire Foam 2-K (alt. ESSVE Fogskum 90) (drevningsmaterial)
- Obrännbar stenull (drevningsmaterial)
- Bottningslist av polyeten i vissa fall.

TEKNISKA DATA

Se separat produktdatablad (FS-PP1901-12).

TEKNISKSERVICE

Kontakta FireSeal AB för teknisk service eller annan assistans.

Silence är testad enligt Standard EN 1366-4.

FÄRG, FÖRPACKNING, LAGRING

Silence levereras som standard i 310 ml patroner och 600 ml påsar i grå eller vit färg.

Lagringstid för massan är 18 månader förvarad i obruten förpackning vid eller under 23 °C. Se bäst-före-datum på patronen.

INSTALLATION

Förberedelser

Rengör öppningen från lösa föroreningar, olja och liknande. Samtliga ytor skall vara fria från frost/vatten.

PRIMER

Vanligtvis fordras ingen primer. I tveksamma fall kan fogmassans vidhäftning lätt kontrolleras med ett prov. Vidhäftningen kan vid behov förstärkas med hjälp av att fukta/väta ytorna.

MASKERING

För erhållande av jämna anslutningar mot omgivande byggnadsdel bör maskeringstejp användas.

RENGÖRING

Ohärdat material kan avlägsnas med en fuktig trasa. Härdat material avlägsnas mekaniskt.

Tabell 1.
Brandklass för fogar i väggar med olika typer av brandavskiljande byggnadsmaterial.

Applikation	Djup (mm)		Brandklass
	Silence + Mineralull ¹⁾	Totalt tätningsdjup	
Betong/Betong Bild 1.	12-76-12	100	EI 180-V-M7,5-F W08 till 30 EI 120-T-M7,5-F W08 till 30
Betong/Stål Bild 2.	12-76-12	100	EI 30-V-M7,5-F W06 till 30
Betong/Trä Bild 3.	12-46-12	70	EI 60-V-M7,5-F W06 till 30
Trä/Trä Bild 4.	12-46-12	70	EI 60-V-M7,5-F W06 till 30

¹⁾ Obrännbar mineralull med densitet $\geq 55 \text{ kg/m}^3$.

Tabell 2.
Brandklass för fogar i brandavskiljande betongväggar .

Applikation	Djup (mm)		Brandklass
	Silence + *Fire Foam 2-K	Totalt tätningsdjup	
Betong/Betong Bild 5.	12-70-12	94	EI 90-V-M7,5-F W08 till 30 EI 60-T-M7,5-F W08 till 30

Tabell 3.
Brandklass för fogar i golv med olika typer av brandavskiljande byggnadsmaterial.

Applikation	Djup (mm)		Brandklass
	Silence + Mineralull ¹⁾	Totalt tätningsdjup	
Betong/Betong Bild 6.	15-70-15	100	EI 180-H-M7,5-F W08 till 30
Betong/Stål Bild 7.	12-88	100	EI 45-H-M7,5-F W06 till 30
Betong/Trä Bild 8.	12-58	70	EI 90-H-M7,5-F W06 till 30
Trä/Trä Bild 9.	12-58	70	EI 60-H-M7,5-F W06 till 30

¹⁾ Obrännbar mineralull med densitet $\geq 55 \text{ kg/m}^3$.

Tabell 4.
Brandklass för fogar i brandavskiljande betonggolv .

Applikation	Djup (mm)		Brandklass
	Silence + *Fire Foam 2-K	Totalt tätningsdjup	
Betong/Betong Bild 10.	12-70-12	94	EI 180-H-M7,5-F W08 till 30

Bild 1. Betong/Betong, Vägg
fogdjup 100 mm

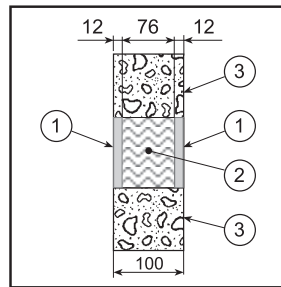


Bild 2. Betong/Stål, Vägg
fogdjup 100 mm

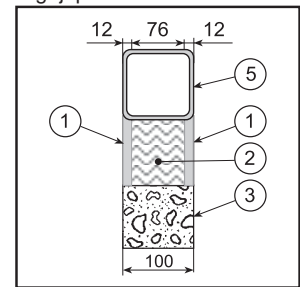


Bild 3. Betong/Trä, Vägg
fogdjup 70 mm

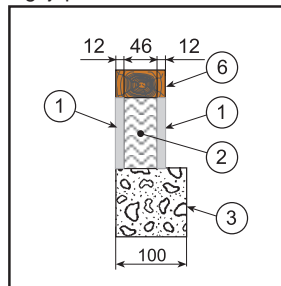


Bild 4. Trä/Trä, Vägg
fogdjup 70 mm

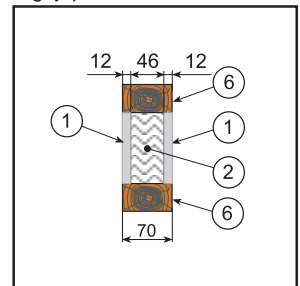


Bild 5. Betong/Betong, Vägg
fogdjup 94 mm

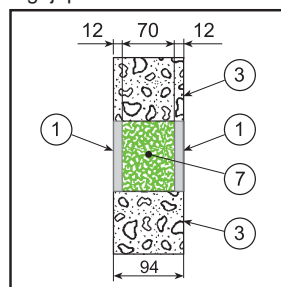


Bild 6. Betong/Betong, Golv
fogdjup 100 mm

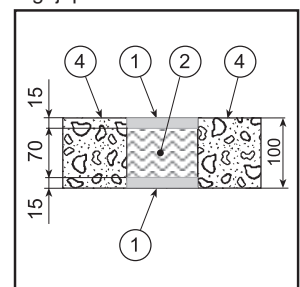


Bild 7. Stål/Betong, Golv
fogdjup 100 mm

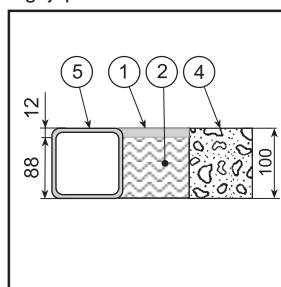


Bild 8. Trä/Betong, Golv
fogdjup 70 mm

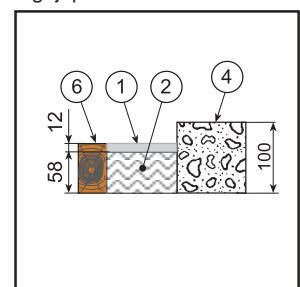


Bild 9. Trä/Trä, Golv
fogdjup 70 mm

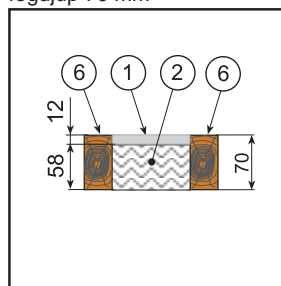
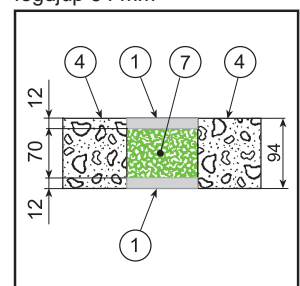


Bild 10. Betong/Betong, Golv
fogdjup 94 mm



- | | |
|---------------------------|------------------|
| 1. Silence | 6. Träregel |
| 2. Mineralull | 7. Fire Foam 2-K |
| 3. Betongvägg | *alternativt |
| 4. Betonggolv, (Bjälklag) | ESSVE Fogskum 90 |
| 5. Stålprofil | |