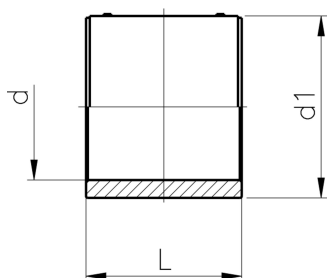




Elektromuffe d355-d800 SDR17

- PE 100 SDR 17 (ISO S8)
- 5 bar Gass / 10 bar Vann
- 4mm tilkoblingspinner
- Sveiseindikatorer
- Med aktiv forsterkning



d (mm)	Kode	Vekt (kg)	d1 (mm)	L (mm)
355	753 911 804	9,522	416	291
400	753 911 805	18,000	467	295
450	753 911 806	16,000	526	327
500	753 911 807	22,000	584	358
560	753 911 808	34,000	647	396
630	753 911 809	46,000	727	440
710	753 911 810	55,600	820	463
800	753 911 811	73,000	922	484

De tekniske data er uforpliktende. De er hverken uttrykk for garanterte egenskaper, funksjoner eller for garantert holdbarhet. Rett til endringer forbeholdes. Våre generelle salgsbetingelser er gjeldene.

Georg Fischer Piping Systems Ltd, Postfach, CH-8201 Schaffhausen/Switzerland

Phone +41 -(0)52-631 1111

e-mail: info.ps@georgfischer.com

Internet: <http://www.gfps.com>