



Livskvalitet siden 1825

# Blandebatteri dusj, Nordic - termostat

Utløp nedover, 150 c-c

## Produktets funksjoner

SMART INSIDE    SAFE TOUCH    JEVNT TRYKK



- Safe Touch minimerer varmen foran på blandebatteriet
- Holder jevn vanntemperatur under trykk- og temperaturendringer
- Kan monteres med badekarkran

## Artikkelnummer

NRF-nr.  
4342022

Art.nr.  
GB41211704

EAN  
7391530077031

## Informasjon om pakking

Lengde: 292 mm | Brekke: 95 mm | Høyde: 74 mm

Vekt: 1.67 kg

Antall i pakken: 1 st

## Montering og vedlikehold

Vanntilførselsrør må gjennomspyles. Kranen kobles til kaldtvannsrøret på høyre side og varmtvannsrøret på venstre side. Vanntrykk: maks. 1000 kPa, min. 50 kPa. Varmtvannstemperatur: maks. 80 °C, min. 45 °C. Merk at vi ikke er ansvarlige for skader som følge av feil installasjon.

## Energimerking og sertifiseringer



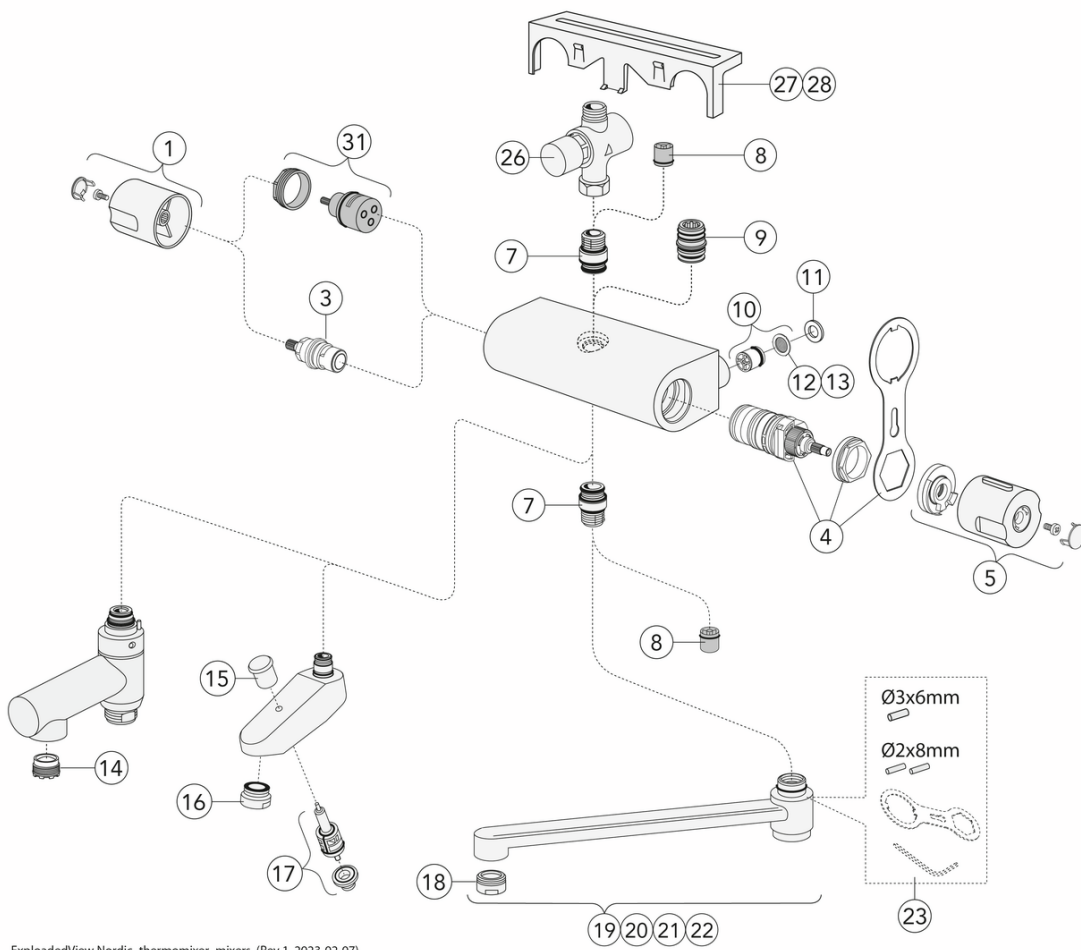
Denne produkt er anpassad till  
Bransjeregler Saker Vatteninstallasjon  
2021:1. Leverantören garanterar  
produktens funktion om bransjereglerna  
och monteringsanvisningarna följs.



## Teknisk informasjon

- Tappekapasitet med 3 bar (300kPa): 0,425 Max. tap capacity (at 300 kPa): %s l/s
- Trykkfall ved nominell vannflyt ((0,1/0,2/0,33): 181 Pressure loss with flow (0,33 l/s) %s kPa
- CO2e fotavtrykk: 5,16
- Tilkoblingsdimensjon: 150 c-c

# Reservedeler



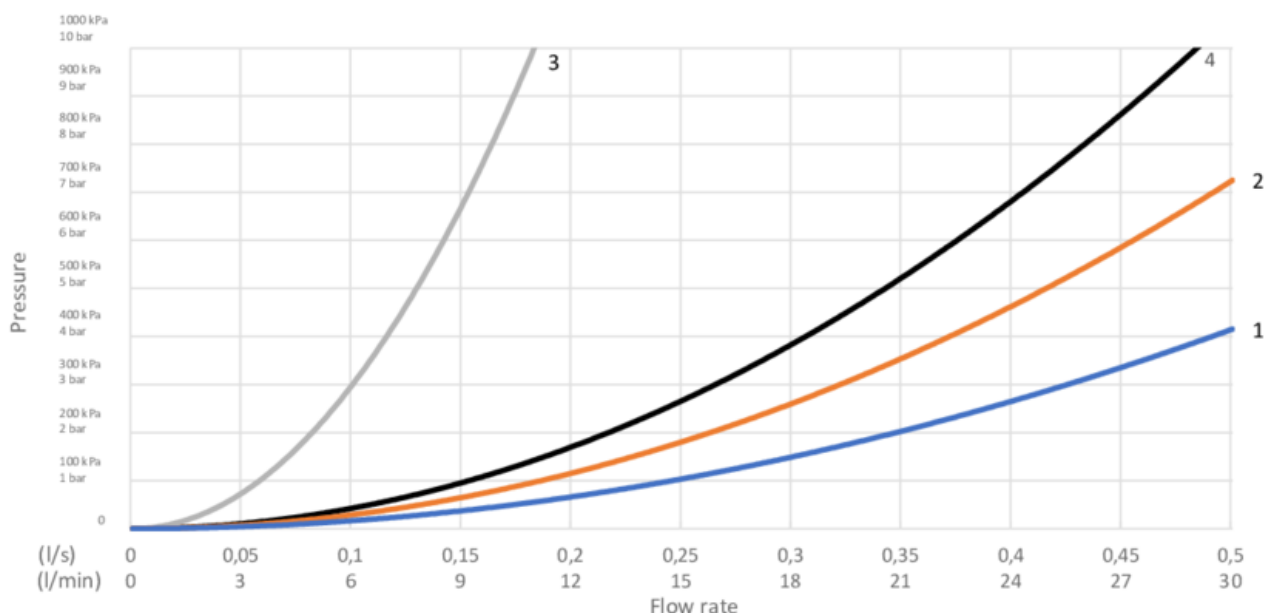
ExplodedView Nordic\_thermomixer\_mixers (Rev 1. 2023-02-07)

| Nr. | Produkt                      | NRF-nr. | Art.nr.       |
|-----|------------------------------|---------|---------------|
| 1   | Håndtak Nordic – antall      |         | GB4165022901  |
| 3   | Vannstrømkontroll Nye Nautic |         | GB41650292001 |
| 4   |                              | 4342726 | GB41638334 01 |
| 5   | Håndtak Nordic – temperatur  |         | GB4165023101  |
| 7   | Tut Nye Nautic               |         | GB4165020401  |
| 8   |                              | 4343336 | GB41634719 01 |
| 9   | Tut Nye Nautic               |         | GB4165020601  |
| 10  |                              | 4343096 | GB41632698 02 |
| 11  | Pakning Nye Nautic           |         | GB41650355    |
| 12  |                              | 4343065 | GB41635633 02 |
| 13  |                              | 4341955 | GB41635633 10 |
| 14  |                              | 4342788 | GB41638542 01 |
| 15  |                              |         | GB41636822 01 |
| 16  |                              | 4343123 | GB41634555 01 |
| 17  |                              | 4341963 | GB41636577 01 |
| 18  |                              | 4343241 | GB41630131 01 |
| 19  | Svingbar tut 85 mm           |         | GB41650279    |
| 20  | Svingbar tut 150 mm          |         | GB41650282    |
| 21  | Svingbar tut 250 mm          |         | GB41650285    |
| 22  | Svingbar tut 350 mm          |         | GB41650288    |
| 23  |                              | 4342754 | GB41633972    |
| 26  | Tidskontrollert trykkventil  |         | GB41639716    |
| 27  | Hylle                        |         | GB41650052    |
| 28  | Hylle                        |         | GB4165005253  |
| 31  | Omkobler Nye Nautic          |         | GB4165021301  |

# GUSTAVSBERG/

## FLOW CHART/

### Thermostatic Mixers



- 1. Max flow (bath- and shower outlet)
- 2. Bathtub outlet: Spouts GB41650247, GB41650320
- 3. Shower set GB41106250
- 4. Spout GB41650279 (85 mm)

#### 1. Max flow (bath- and shower outlet)

|                              |           |
|------------------------------|-----------|
| - Flow rate at 300 kPa:      | 0,425 l/s |
| - Pressure at flow 0,1 l/s:  | 17 kPa    |
| - Pressure at flow 0,2 l/s:  | 66 kPa    |
| - Pressure at flow 0,33 l/s: | 181 kPa   |

#### 2. Bathtub outlet: Spouts GB41650247, GB41650320

|                              |           |
|------------------------------|-----------|
| - Flow rate at 300 kPa:      | 0,322 l/s |
| - Pressure at flow 0,1 l/s:  | 29 kPa    |
| - Pressure at flow 0,2 l/s:  | 116 kPa   |
| - Pressure at flow 0,33 l/s: | 316 kPa   |

#### 3. Shower set GB41106250

|                              |         |
|------------------------------|---------|
| - Flow rate at 300 kPa:      | 0,1 l/s |
| - Pressure at flow 0,1 l/s:  | 300 kPa |
| - Pressure at flow 0,2 l/s:  | N/A     |
| - Pressure at flow 0,33 l/s: | N/A     |

#### 4. Spout GB41650279 (85 mm)

|                              |           |
|------------------------------|-----------|
| - Flow rate at 300 kPa:      | 0,265 l/s |
| - Pressure at flow 0,1 l/s:  | 43 kPa    |
| - Pressure at flow 0,2 l/s:  | 171 kPa   |
| - Pressure at flow 0,33 l/s: | 465 kPa   |

Rev, 1, 2022-12-28 Gustavsberg Labb

Villeroy & Boch Gustavsberg AB / Box 400, 134 29 Gustavsberg / Phone +46 (0)8-570 391 00 / [www.gustavsberg.com](http://www.gustavsberg.com) / [info@gustavsberg.com](mailto:info@gustavsberg.com)