

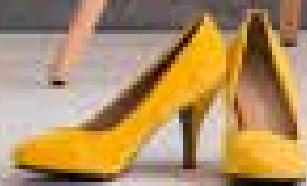


Hey'di AS - norsk
bedrift med høy
kompetanse på
produktutvikling.

HEY'DI[®]

HEY'DI BETONG- LOOK

For en matt betongoverflate!





MODERNE FINISH MED HEY'DI BETONGLOOK!

Det industrielle uttrykket er i vinden som aldri før. Nå lanserer Hey'di et nytt produkt for å få frem dette uttrykket - Hey'di Betonglook.

Hey'di BetongLook er et sementprodukt som påføres som maling. Hey'di BetongLook blandes med vann og gir en vanntett overflate med et matt betonguttrykk. Herder som betong på veggen.

Hey'di BetongLook kan benyttes på overflater av keramiske fliser, tre, gips, puss, tegl m.m., både inne og ute.



WATERSEAL™

Vanntetthetsegenskapene er basert på fysiske prinsipper, og ikke på noen organiske tilsetningsstoffer.

HEY'DI BETONGLOOK LEVERES I 4 NATURLIGE FARGER:



GRANITT



BETONG



SKIFER



LAVA



Av trykktekniske årsaker kan de angitte fargene avvike fra originalfargene. Dette er kun en indikasjon på fargen, produktet er sementbasert å fargeforskjeller vil forekomme.



BETONGLOOK

Drømmer du om vegger med et røft betonguttrykk? Er Hey'di BetongLook svaret. Hey'di BetongLook blandes med rent vann og påføres som maling rett på overflaten.



HEY'DI BETONGLOOK UTE OG INNE



STUE



MODERNE FINISH MED HEY'DI BETONGLOOK

Det industrielle uttrykket er i vinden som aldri før. Nå lanserer Hey'di et nytt produkt for å få frem dette uttrykket - Hey'di Betonglook.

Produktet er sementbasert så det blandes med vann og påføres som maling med en bred myk kost. Malingen kan brukes på de fleste underlag, tre, gips, puss, tegl m.m. Den kan også benyttes på møbler, men da bør flatene etterbehandles med Hey'di Top for enklere renhold av overflaten.

Du vil aldri få 2 like overflater med Hey'di Betonglook, denne matte malingen vil gi forskjellig uttrykk utfra hvordan man stryker på malingen, om man velger å kryssstryke, legge den horisontalt eller vertikalt.



KJØKKEN

Det vil alltid bli fargenyanser i Hey'di Betonglook – den skal ha et fargespill i de nyansene man velger. Er du litt raus med malingen holder det gjerne med et strøk, men med 2 strøk vil man få et enda mer livlig uttrykk. La malingen tørke i minst 3 timer før du belaster overflaten.





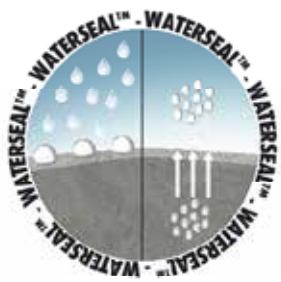
Med en kontrastvegg kan et roms inntrykk og uttrykk forandres totalt. Med sine ulike grånyanser gir Hey'di BetongLook både en røff og dekorativ overflate. Kan fint kombineres med de aller fleste stiler i hjemmet.



**EKTE OG
ÆRLIG**

SOVEROM

BETONG RETT PÅ VEGGEN



Beskrivelse - Bruksområder

Hey'di BetongLook er en sementbasert maling. Hey'di BetongLook blandes med vann og gir en overflate med et matt betonguttrykk med farge-nyanser. Hey'di BetongLook kan benyttes på vegger av keramiske fliser, tre, gips, puss, tegl m.m., både inne og ute. Ved bruk på bad skal det være fullverdig membran bak.

Forarbeid - Underlag

Flaten må være fri for løse partikler, støv, fett m.m. Til utbedring av sår, skader og ujevne underlag benyttes reparasjonsmørtel tilpasset underlaget. Sugende underlag primes med Hey'di Fasadeprimer. Primeren skal tørke i min. 3 timer før Hey'di BetongLook påføres. Ikke sugende underlag trenger ingen priming. Ikke sugende underlag/glatte flater slipes lett med fint sandpapir.

Utblanding - Bruksmåte

Hey'di BetongLook blandes med rent vann,

1 liter til 2,2 kilos spann, og det skal benyttes drill med blandevisp. Det anbefales ikke å dele spannet i flere blandinger da dette vil gi en dårligere blanding av produktet og fargeforskjeller.

NB: Blandetid 2 minutter til klumpfri masse, la massen stå i ca. 4-5 minutter, og rør om på nytt i ca. 1 minutt.

Når malingen begynner å sette seg, ikke tilsett mer vann, men rør opp malingen på nytt og malingen vil få en bedre konsistens. Vannmengden kan reduseres avhengig av hvilket uttrykk som ønskes. Påføring foretas med en bred, kraftig pensel. (Rulle anbefales ikke.) Blandingen skal være lett å påføre, men skal ikke renne. Man vil aldri få 2 like overflater med Hey'di BetongLook. Denne matte malingen vil gi forskjellig uttrykk ut ifra hvordan man stryker på malingen. Om man velger å kryss-stryke, legge den horisontalt eller vertikalt. Det vil alltid bli farge-nyanser i Hey'di BetongLook, den skal ha et fargespill i de

nyansene man velger. Påføres fra hjørne til hjørne og pass på og hele tiden påføre malingen "vått-i-vått" (ikke avslutt midt på veggen for å fortsette senere, dette vil gi fargeforskjell, flekking vil også synes). Normalt gir ett strøk ønsket overflate, skal flere strøk påføres vent i ca. 3 timer før det primes på nytt (alt. kan veggen fuktes med vann før maling av neste strøk).

Anvendelsestemperaturen skal være på min. +10 °C, dette gjelder også underlaget. Unngå å stryke Hey'di BetongLook på varm mur eller i sterkt solskinn. Brukstid er ca. 60-90 minutter. Redskap rengjøres med vann.

Forbruk

0,2-0,4 kilo pr. m² pr. strøk.

Tørketid

Hey'di BetongLook herder på ca. 3 timer avhengig av temperatur.

Etterbehandling

Hey'di Top brukes som sluttbehandling der det kan bli vannsøl, eller for et lettere renhold av overflaten. Hey'di Top skal tynnes med vann før påføring. På første strøk blandes 1 del Hey'di Top med 2 deler vann. På de neste strøkene blandes 1 del Hey'di Top med 1 del vann. Hey'di Top anbefales påført i minst to tynne strøk med en korthåret rulle, (stryking med microfiberklut kan gi slipemerker i overflaten). Hey'di Top gir en blankere overflate og en annen opplevelse av fargen.

Lagring

Lagres tørt. Beste bruksegenskaper innen 2 år.

Pakning

2,2 kilo spann.

Av trykktekniske årsaker kan de angitte fargene avvike fra originalfargene. Dette er kun en indikasjon på fargen, produktet er sementbasert å fargeforskjeller vil forekomme.



Hey'di AS. Adresse: Postboks 13 Frogner, N-2017 Frogner
Telefon: (+47) 63 86 88 00.
E-post: heydi@heydi.no. www.heydi.no



*Denne brosjyren er trykket
på Svanemerket papir.*