

# Monteringsanvisning

## Hengesystem, elfa®-hyller og garderobestang

### Verktøy og utstyr for montering av elfa® hengesystem

Les hele anvisningen nøye før montering.



Vater



Drill



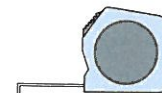
Skrutrekker



Bor 3 mm, 8 mm og 10 mm



Bits

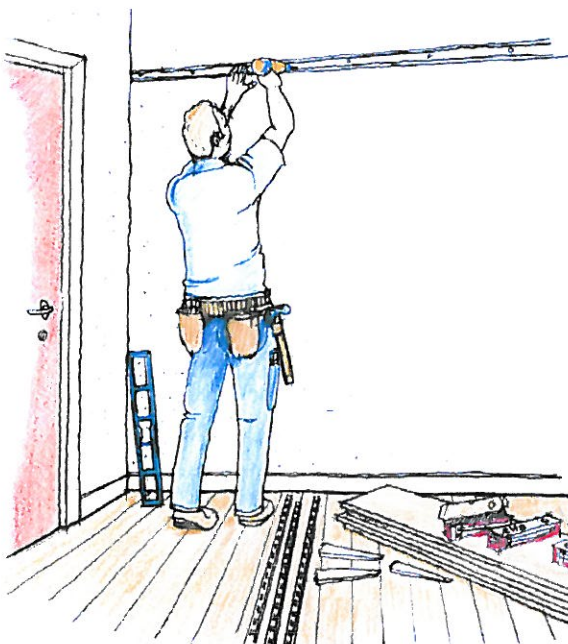


Målebånd



Stige

### Komponenter til elfa® hengesystem



#### Bærelist

Det eneste du trenger å skru fast i veggen.

#### Hengeskinne

Hektes i bærelisten.

#### Knekt for elfa®-hylle

Monteres i hengeskinnen.

#### Elfa®-hylle

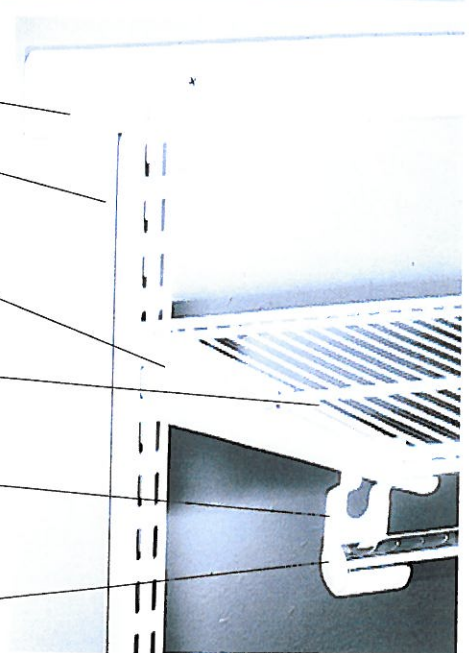
Luftig hylleoppbevaring i tråd.

#### Holder for garderobestang

Monteres i sporene på knekten.

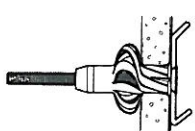
#### Garderobestang

Finnes i ulike lengder og montres ved hjelp av holdere for garderobestang.



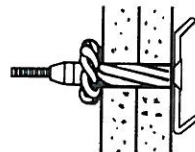
### Monteringstilbehør for bærelist

Bits Pz 2



#### Montering på gipsvegger – G5 (blå plugger)

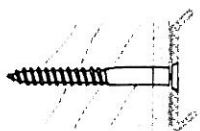
Benyttes til 3-17 mm tykke gipsvegger. Lag et hull med et 10 mm bor. Slå den blå pluggen inn i hullet og ta bort den grå delen. Dra til litt ekstra med en skrutrekker.



#### Montering på trevegger – R6

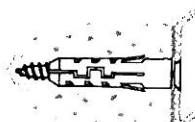
Benyttes for montering på en trekjerne eller direkte på trevegg. Benytt et 3 mm bor for å lage et pilothull i boretts lengde. Pluggen benyttes ikke. Dra til med en skrutrekker.

### Montering på tykke vegger eller doble gipsvegger (røde plugger)



#### Ekspansjonsskruer for 18-30 mm tykke vegger – G6

Benyttes for montering på 18-30 mm tykke gipsvegger. Bor et hull med et 10 mm slagbor. Slå den røde pluggen inn i hullet og ta bort den grå delen. Dra til litt ekstra med en skrutrekker.



#### Montering på betongvegg – skruer og plugger – R6

For montering på betong-, stein- eller teglvegg. Benytt 8 mm slagbor for å bore hull. Slå inn pluggen. Dra til litt med en skrutrekker.

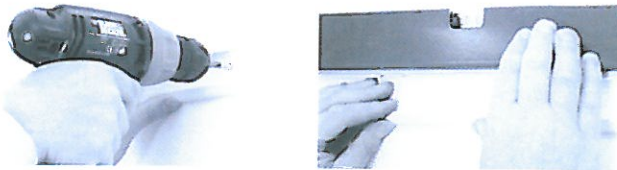
elfa®

## Montering av bærelist

**Trinn 1. Plassering av bærelist.** Normalt plasserer man bærelisten nære taket eller i høyde med dørlisten, men den kan plasseres på hvilken høyde som helst.

**Trinn 2. Bestem høyden på bærelisten.**

- Sett bærelisten på ønsket høyde. Lag et merke i bærelistens midterste hull og ta den ned igjen.
- Bor i markeringen. Benytt et bor som er tilpasset den veggen du borer i.
- Fest bærelisten i det midterste hullet. Skru den fast så den henger på veggen, men allikevel kan beveges.
- Pass på at bærelisten er i vater når du markerer for resten av skruerhullene.
- Skru ned bærelisten fra veggen igjen.



**Trinn 3. Bor i alle merkede hull.**

**Trinn 4 Montering av bærelist.**

Heng opp bærelisten og skru fast alle skruene. Benytt skuer og plugg som er tilpasset den veggen du skrur i.



## Montering av elfa®-hylle og garderobestang



Fig. A



Fig. B

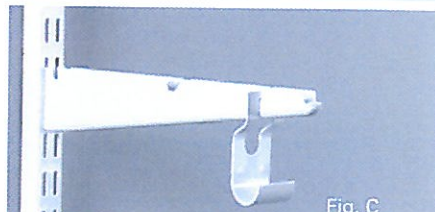


Fig. C

**Trinn 1**  
Montering av bærelist (se over).

**Trinn 2**

Hengeskinne bør ikke plasseres på større avstand enn 900 mm i en garderobe. Avstanden mellom hengeskinne bør være 600 mm når tunge ting skal oppbevares på hyllene (fig A).

**Trinn 3**  
Hekt knekt til elfa®-hylle på hengeskinne i ønsket høyde (fig B).

Plassér holder for garderobestang i skissen under knekten (fig C).

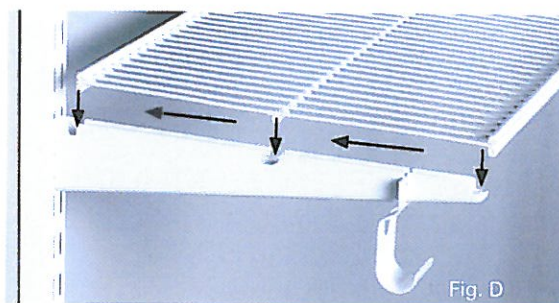


Fig. D



Fig. E

**Trinn 4**  
Plassér de tykke, langsgående trådene på elfa®-hyllen over sporene på knekten. Endene på hyllen skal ikke stikke ut mer enn 10 mm på hver side. Lås fast hyllen ved å trykke midt på hyllen og samtidig presse mot veggen (fig D). For å løsne hyllen igjen, løft forsiktig hyllen opp av sporet i bakkant og trekk den ut fra veggen. Sett fast garderobestangen i holderen (fig E). To hyller kan festes i samme knekt.