

## Produktblad

### Produkt

# Mataki Halotex RS10 undertak



Undertak



Eksposering maks 3 mnd



Laveste takfall - 10 grader

Min monterings-  
temperatur  
+5 grader

Dampåpent

Halotex RS10 undertak er utviklet med siste teknologi for dampåpne membraner. Et gjennomtrampsikkert, robust undertak med lang levetid.

### Beskrivelse

Halotex RS10 har en robust oppbygning som består av en vanntett polyuretan film som har en polyester fleece laminert til baksiden. Filten på baksiden fungerer også som kondenslager. Produktet har et integrert klebesystem (1,50 x 25 m) som er både vann- og vindtett.

Halotex RS10 leveres i 2 dimensjoner.

1,50 x 25 m: Med selvklebende omlegg for horisontal montering på tvers av sperrene

1,30 x 25 m: Uten klebing. For vertikal montering med omlegg over sperrene

## Produktblad

### Teknisk beskrivelse

Dimensjon	1,3 x 25 m og 1,5 x 25 m
Vekt rull	7,15 og 7,7 kg
Vekt m <sup>2</sup>	220 gram
Overflate	Polyuretan
Underside	Polyester non-woven
Brannklasse	Klasse E
Sd-verdi	< 0,15 m
Vannsøyle	> 4000 mm
Temperaturområde	-40 til +90 °C
UV-motstand	Maks 3 måneder

### Bruksområde

Halotex RS10 er et vanntett og dampåpent forenklet undertak som kan monteres direkte på takstolene, eller på hardt underlag. Produktet egner seg både for isolerte skrå tretak eller på tak med kaldt ikke-luftet loftsrom. Kan benyttes på takfall ned til 10°. Sikker mot gjennomtramp. Mataki Halotex RS10 er også godkjent til bruk i luftespalte i forbindelse med flate tak og terrasse dekker. Se anbefaling fra leverandør av primærtekking for valg av riktig undertak.

### Monteringsbeskrivelse

Halotex RS10 1,50 m bredde monteres på tvers av sperrene. Kan monteres rett på sperrene eller på taktro av f.eks. rupanel. For vertikal montering (fra takfot til møne) benyttes 1,30 m bredde. Vurder alltid bruk av sløyfebånd. Ved fare for mye nedbør i byggeperioden, og ved takvinkler mellom 10° og 18° takfall skal alltid sløyfebånd benyttes.

### Forbruk

1,50 x 25 m: Dekker 35 m<sup>2</sup>

1,30 x 25 m: Dekker 30 m<sup>2</sup>

### Referanse Byggforsk

<b>525.102</b>	Isolerte skrå tretak med kombinert undertak og vindsperre
<b>525.106</b>	Skrå tretak med kaldt loft
<b>525.107</b>	Skrå tretak med oppholdsrom på deler av loftet

## Produktblad

### Dokumentasjon

- Monteringsanvisning
- Brosjyre
- Godkjenning
- Produktblad
- Ytelseserklæring
- Teknisk Produktblad

Finnes på våre nettsider

### Produktsortiment

Produktnavn	Dimensjon	Art.nr.	Nobbnr.
Mataki Halotex RS10 undertak	1,5x25 m	110363	55438021
Mataki Halotex RS10 undertak	1,3x25 m	110376	52559553

### Tilbehør

**Produktnavn**

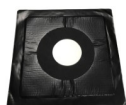
Mataki Halotex TB 100

Mataki Halotex TN40

**Produktnavn**

Mataki Halotex M30

Mataki Halotex Tape Primer

**Produktnavn**

Mataki Halotex Mansjett

**Produktnavn**

Avstivningsstag Vindsperre

Mataki Halotex utvendig hjørne

**Produktnavn**

Mataki Halotex Master Tape

## Produktblad



**Produktnavn**

Undertaksstrammer