

## Brann- og lydisolerte innerdører

### 1. PRODUKTBEKRIVELSE, BRUKSOMRÅDE

#### Beskrivelse

Brukes som innerdør i offentlige og private bygg der det er krav til brann- og/eller lydisolasjon.

#### **Innerdør EI30**

Ramtre av furu, kjerne av trefiberplate, 40mm dørtykkelse, låskasse 565, sluttstykke 2864-2, 3stk hengsler 3248-110 TMKS ZN

Størrelser: 7/8/9/10x19/20/21 (maks 13x21) reduksjon i størrelse er tillatt

#### **Innerdør EI60, Sa/S<sub>200</sub> (Rw31dB), C5**

Ramtre av furu, solid kjerne av trefiberplate, 54mm dørtykkelse, låskasse 565, sluttstykke LP712, 3stk hengsler 3248-110 TMKSS

Størrelser: 7/8/9/10x19/20/21 (testet 10x21) reduksjon i størrelse er tillatt

#### **Innerdør EI30/ dB35, Sa/S<sub>200</sub>**

Ramtre av furu, kjerne av tre lag trefiberplater, 52mm dørtykkelse, låskasse 565, sluttstykke LP712, 3stk hengsler 3248-110

Størrelser: 7/8/9/10x19/20/21 (testet 10x22) reduksjon i størrelse er tillatt

#### **Innerdør EI30/dB35 med klimastamme, SA/S<sub>200</sub>, C5**

Ramtre av furu, kjerne av tre lag trefiberplater, 53mm dørtykkelse, låskasse 565, sluttstykke LP712, 3stk hengsler 3248-110

Størrelser: 7/8/9/10x19/20/21 (testet 10x22) økning på 15% høyde og 15% bredde (maks 20% av areal) og reduksjon i størrelse er tillatt

#### Bruksområde

Brukes som innerdør i offentlige og private bygg der det er krav til brann- og/eller lydisolasjon.

De klassa dørene er oppbygde som innerdører, beregnet for temperaturdifferanse inntil +/- 5 grader mellom ut- og innside. Innerdør med klimastamme tåler temperaturforskjell inntil +/- 20 grader mellom ut- og innside.

#### Farger

Hvitmalt NCS S 0502-Y

#### Overflatebehandling

Hvitmalt men kan også leveres i andre farger, finert (eik, furu, teak, bjørk) eller laminat.

#### Tilbehørsprodukter

Sparkeplate

Dørkikkert

Klemsikring

Slepeterskel

Hev-senk terskel

Glass

Noen av dørene er ikke testet/sertifisert med alle tilleggsprodukter, men tilleggsproduktene kan anvendes med godkjenning fra lokalt brannvesen.



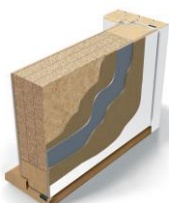
Innerdør EI30



Innerdør EI60



Innerdør EI30/ dB35



Innerdør EI30/dB35 med klimastamme

## Brann- og lydisolerte innerdører

## 2. MÅLANGIVELSER / TEKNISKE DATA

Dørtype	Modul	Dørbladmå	Utv. karmmå	
Enkle dører	M 8x20	725x1940 mm	790x1991 mm	
	M 9x20	825x1940 mm	890x1991 mm	
	M 10x20	925x1940 mm	990x1991 mm	
	M 8x21	725x2040 mm	790x2091 mm	
	M 9x21	825x2040 mm	890x2091 mm	
	M 10x21	925x2040 mm	990x2091 mm	
Enkel dør	M 11x21	1025x2040 mm	1090x2091 mm	Bare sertifisert EI30

Spesialmål kan leveres på bestilling.

## 3. MONTERING/UTFØRELSE

**NS 3420-kode for utførelse**

RH2.2

**NS 3451-kode for bygningsdel**

244 Innvendige dører.

**Referanse til NBI byggetaljer**

534.151 Brannklassifiserte dører. Krav og innsetting.

**Transport og lagring**

Transporteres forsiktig. Lagres liggende, tørt i + 10 grader

**Øvrige henvisninger**

Monteringsveiledning følger med produktet. *Denne skal signeres.*

Dørbladets faste tillatte kuring er opp til 4mm pr. 2 meter. For karmen er tillatt skjevhet i bredden opp til 1mm pr. 1 meter. Differansen mellom dørbladets diagonaler kan være inntil 2mm. Dør og karm er konstruert for å tette slike avvik.

Kvaliteten på malte overflater kontrolleres visuelt fra avstand på 1-2 meter.

Det skal være normale lysforhold, evt. maks 150 lux rett på vegg (horisontalt)

## 4. AVFALLSBEHANDLING

**Avfallskode(r) etter den europeiske avfallslisten**

170201, 170202, 170203, 170405, 170604

**Brann- og lydisolerte innerdører****5. HMS-REFERANSER****Miljødeklarasjon, miljømerking**

Foreligger ikke.

**Karakterer i henhold til ECOproduct (nivå 1)**

Inneklima:	Ikke beregnet.
Helse- og miljøfarlige stoffer:	Ikke beregnet.
Ressursbruk:	Ikke beregnet.
Drivhuseffekt:	Ikke beregnet.

**6. PRODUKTDOKUMENTASJONER OG OFFENTLIGE KRAV****Produktdokumentasjon/tekniske godkjenninger utstedt av akkrediterte kontrollorganer**

NEMKO

EI30: 1050 / EI60: 1140

DB1051

**CE-merking**

Innerdører og branndører har foreløpig ikke en produktstandard, og kan således ikke CE-merkes

**Øvrige nasjonale/internasjonale kontrollordninger, sertifikater, bransjenormer etc.**

SITAC

INSPECTA

**7. ANSVARLIG FIRMA**

<b>Produsent/importør</b>	<b>Bygg 1 Produkter AS</b>
<b>Adresse</b>	<b>Industrivegen 32</b>
<b>Postnr. og poststed</b>	<b>6155 Ørsta</b>
<b>Telefon</b>	70 04 24 90
<b>Telefaks</b>	70 04 24 91
<b>E-post</b>	<a href="mailto:post@bygg1.no">post@bygg1.no</a>
<b>Internett</b>	<a href="http://www.bygg1.no">www.bygg1.no</a>