

S-1140 Sluseventil 80 - 150

Serienr. 02-02

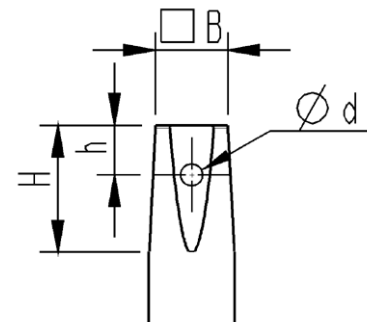
Bruksområde og spesielle egenskaper

- Bruksområde: Drikkevann
- Sluseport i gummi EPDM
- Høyrelukkende
- Doble o-ringer i pakningsholder
- Overflatebelegget er GSK godkjent



Teknisk beskrivelse

- Standarder: EN 12516-3, EN 1074 1 og 2
- Byggelengde S-1140: NS-EN 558-1 Serie 14
- Trykkklasse: PN 16, undertrykk -0,8 bar
- Flenser: Standardboring PN 10/16 EN1092-2
- Maks arbeidstemperatur: 50 °C
- For drikkevann 20 °C
- Prøvetrykk åpen ventil: 24 bar
- Prøvetrykk lukket ventil: 21 bar
- Dekseltilkobling: Sylindrhodeskruer isolert med smeltelim
- Ventiltopp: Bajonettspor for spindelforlenger S-1880
- Spindel: Ikke-stigende med konisk firkant, i henhold til DIN 87303 (se tabell for dimensjoner spindeltopp)
- Overflatebelegg: Epoxy, tykkelse minimum 250 µm
Epoxybelegg i henhold til DIN 3476 og DIN 30677-2
Farge: Blå, RAL 5017.
- GSK standard: RAL - GZ 662

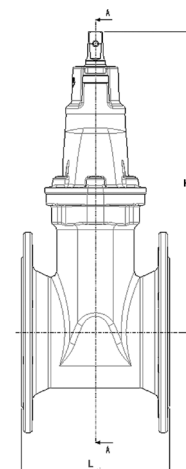


Mål Spindeltopp

DN	B	H	h	d
80-150	19,3	38	17	7

Referanser, dimensjoner

Serie	DN mm	Flenseboring	H mm	L mm	Vekt kg	Kv m ³ /h	Z	Esco nr.	NRF nr.
S-1140	80	PN10/16	339	180	22	567	0,2	11400080	550 6034
	100	PN10/16	330	190	23	885	0,2	11400100	550 6039
	125	PN10/16	430	200	33	1384	0,2	11400125	550 6044
	150	PN10/16	430	210	38	2301	0,15	11400150	550 6049

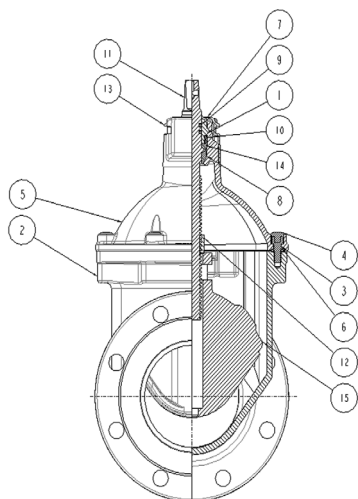


Ulefos AS påtar seg ikke ansvar for eventuelle feil i sine datablader, brosjyrer eller annet trykket materiale. Ulefos AS forbeholder seg rett til konstruksjonsendringer av sine produkter uten forvarsel. Dette gjelder også produkter som inngår i allerede definerte ordre under forutsetning av at avtalte spesifikasjoner ikke endres. Samtlige varemerker i dette materialet er respektive firma sin eiendom.

S-1140 Sluseventil 80 - 150

Serienr. 02-02

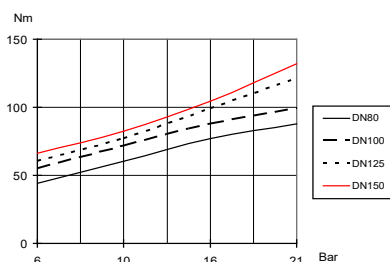
Materialspesifikasjon



Pos	Detalj	Materialer
1	Bajonett/foring	Avsinkingbestandig lavbly messing, CW511L
2	Hus	Duktilt jern EN1563-GJS-500-7
3	Bolt	Stål 8.8
4	Smeltelim	
5	Deksel	Duktilt jern EN1563- GJS-500-7
6	Dekselpakning	Gummi EPDM
7	Tape	(Lukkeretning)
8	Nedre lager	POM-C
9	O-ring spindel	Gummi EPDM
10	O-ring Bajonett	Gummi EPDM
11	Spindel	Rustfritt stål EN 10088-3 1.4021
12	Spindelmutter	RG5
13	Plasthette	POM-C
14	Øvre lager	POM -C
15	Sluse	Duktilt jern EN1563 GJS-500-7 m/EPDM

Karakteristikk

Åpne/lukkemoment



Manøvernoment:

DN	Om-dreining	Ly-såpning i mm	Maks tillatt manøvernoment
80	22	87	120 Nm
100	22	97	150 Nm
125	31	125	200 Nm
150	32	140	225 Nm

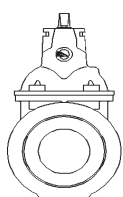
Dersom ventilen ikke stenger med maks moment bør det sjekkes for mulige feil, f.eks.fremmedlegemer i ventilen. Se FDV dokumentasjon

Tilleggsutstyr

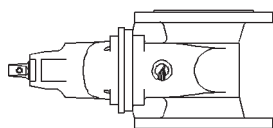
S-1120/S-1121 Norsk nøkkel
S-1110 Ratt
S-1112 Rattforlenger L=250 (for DN 100)
S-1112 Rattforlenger L=265 (for DN 150)

S-1880 Spindelforlenger
S-1880-0 T-nøkkel
S-1830/S-1835/S-1840 Gateboks

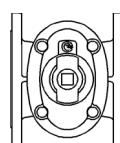
Monteringsmuligheter



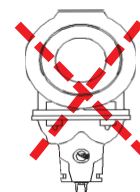
Anbefales



Mulig



Mulig



Anbefales ikke