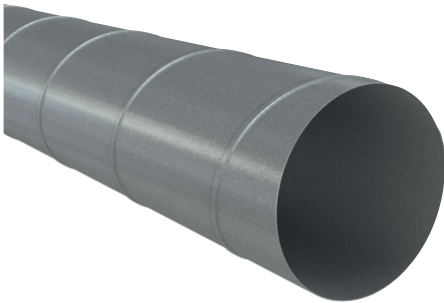


Spirorør uisolert • Ventilationskanal oisolerad

• Steel duct uninsulated



Spirorør i galvanisert stål.
Ventilationskanal av galvaniserad stål.
Steel duct in galvanised steel.

| Art.nr./Art.no. | NOBB | GTIN | Lengde/Längd/Length | Dim. |
|-----------------|----------|---------------|---------------------|---------|
| 08569 | 44019776 | 7023670085699 | 30 cm | Ø125 mm |
| 08570 | 44019780 | 7023670085705 | 30 cm | Ø160 mm |
| 08571 | 44019806 | 7023670085712 | 30 cm | Ø200 mm |
| 08535 | 44019742 | 7023670085354 | 55 cm | Ø100 mm |
| 08536 | 44019852 | 7023670085361 | 55 cm | Ø125 mm |
| 08537 | 44019757 | 7023670085378 | 55 cm | Ø160 mm |
| 08538 | 44019761 | 7023670085385 | 55 cm | Ø200 mm |
| 08541 | 11493731 | 7023670085415 | 1,15 m | Ø100 mm |
| 08558 | 11493665 | 7023670085583 | 1,15 m | Ø125 mm |
| 08560 | 11493681 | 7023670085606 | 1,15 m | Ø160 mm |
| 08567 | 21396163 | 7023670085675 | 1,15 m | Ø200 mm |

Med EAN-merking:
Med EAN-märkning:
With EAN barcode:



| Art.nr./Art.no. | NOBB | GTIN | Lengde/Längd/Length | Dim. |
|-----------------|----------|---------------|---------------------|---------|
| 02542 | 28358687 | 7023670025428 | 1,15 m | Ø100 mm |
| 02558 | 28358695 | 7023670025589 | 1,15 m | Ø125 mm |
| 02563 | 28358703 | 7023670025633 | 1,15 m | Ø160 mm |
| 08561 | 26381517 | 7023670085613 | 3 m | Ø100 mm |
| 08562 | 26381525 | 7023670085620 | 3 m | Ø125 mm |
| 08563 | 26381533 | 7023670085637 | 3 m | Ø160 mm |

Utførelser

Uisolerte kanaler brukes i oppvarmede rom eller steder hvor man har anledning til å pakke kanalene godt inn i eksisterende isolasjon.

NO

Utföranden

Oisolerade kanaler används i uppvärmda rum eller där man har anledning att packa in kanalerna väl i befintlig isolering.

SE

Versions

Uninsulated ducting is used in heated rooms or places where the ducting can be well packed into existing insulation.

EN

Vedlikehold

Avhengig av bruksmåte og stedlige forhold vil kanalene kunne få avsetninger av støv og smuss innvendig. Det meste vil gjerne avsette seg i første 1–2 meter inn i kanalen i luftretningen. Kanalen kan rengjøres med en spesiell børste på fleksibel stang med påfølgende støvsuging. En del ventilasjonsfirmaer har egnet spesialutstyr til kanalrensning.

Byggeforskriftene anbefaler periodisk rensing hvert 10. år.

NO

Underhåll

Beroende på användningssätt och förutsättningarna på platsen kan det bildas avlagringar av damm och smuts på kanalernas insida. Det handlar i första hand om kanalens första 1–2 meter i luftriktningen. Kanalen kan rengöras med en särskild borste på ett flexibelt skaft och därefter dammsugas. En del ventilationsföretag har egen specialutrustning för kanalrensning.

Byggföreskrifterna rekommenderar regelbunden rensning vart tionde år.

SE

Maintenance

Dust and dirt will be deposited in the ducting, the amount dependent on the way it is used and on the conditions where it is used. The majority of the dust and dirt will be deposited in the first 1–2 metres after air enters the ducting. Ducting can be cleaned using a special brush on a flexible rod and then be cleaned using a vacuum cleaner. Some ventilation companies have special equipment for ducting cleaning.

Building regulations recommend that ducting is cleaned every 10 years.

EN