

Victaulic FireLock™ Innovative Groove System | IGS™ for 1"/DN25 sprinklerrør

Victaulic
10.54-NOB

IGS™



Nr. 142
sveiset utløp



Stil 922
utløps-T



Stil 920N
Mechanical-T utløp



Nr. 101
Installation-Ready™ 90°
rørbend



Nr. 102
Installation-Ready™
T-kobling



Nr. 103
Installation-Ready™
45° rørbend



Stil 108
Installation-Ready™
fast kobling



Stil 115
OGS x IGS
reduksjonskobling



Stil 118
1" utløpskobling



Nr. 65 OGS x IGS rillet
ende-av-løp
tilkoblingsdel



Nr. 111 IGS rørbend
med rillet ende



Nr. 113
OGS x IGS x IGS
Reduksjon på løp
og utløps-T



Nr. 114
IGS x IGS x IGS rillet
T-kobling



Nr. 117
IGS 45° rørbend



Nr. 143
lukkenippel



Nr. 144
OGS x IGS rillet
konsentrisk
reduksjonskobling



Nr. 145 hunngjenget
NPT eller BSPT-
gjenget x rillet 90°
rørbend



Nr. 147
Rygg-mot-rygg
sprinkler-T



Nr. 148
sprinklerreduksjonskobling,
NPT eller BSPT
sprinklerutløp



Nr. 140
hunngjenget NPT
eller BSPT-gjenget x
rillet adapter



Nr. 141
hunngjenget NPT
eller BSPT-gjenget x
rillet adapter



Nr. 116 CPVC
hunngjenget hylse x
messing IGS
rillet adapter
(se [publikasjon 10.85](#)
og [10.95](#))



Nr. 146 lokk



WB-1
IGS sveiestokk
konus



NAP-1
IGS sveiestokk
konus



RG2910
rilleverktøy



RG1 manuelt
rilleverktøy (se
[publikasjon 24.01](#))



VicFlex™ serie
AH2-CC flettet
fleksibel slange
med fast kobling
(se [publikasjon 10.85](#))



VicFlex™ serie
AH1-CC flettet
fleksibel slange
med fast kobling (se
[publikasjon 10.95](#))

LES ALLTID EVENTUELLE MERKNADER SIST I DETTE DOKUMENTET ANGÅENDE INSTALLASJON, VEDLIKEHOLD OG STØTTE FOR DETTE PRODUKTET.

victaulic.com

10.54-NOB 10161 Rev Q Oppdatert 07/2022 © 2022 Victaulic Company. Alle rettigheter forbeholdt.

Victaulic

1.0 PRODUKTBESKRIVELSE

Rørmateriale

- Karbonstål, sch. 40, sch. 10, tynnvegget/spesialrør. For bruk med alternative materialer, ta kontakt med Victaulic.
- For unntak, se seksjon 6.0 Merknader

Maksimalt arbeidstrykk

- Opp til 365 psi/2517 kPa/25 bar

Klargjøring av rør

- Kuttet (sch. 40) eller valset (sch. 40, sch. 10, tynnvegget) rille i henhold til publikasjon 25.14: Victaulic *IGS* rillespesifikasjoner

RG2100 rillingsegenskaper

- Se [publikasjon 24.21](#)

2.0 CERTIFICATION/LISTINGS



LPS 1219:
Utgave 3.1

EN 10311
CPR (EU)
Nr. 305/2011

BS EN 10311
CPR (UK)
2019 nr. 465

Sert/LPCB ref. 104-1a/39, 104-1a/41, 104-1a/42, 104-1b/03, 104-1b/04, 104-1b/05, 104-1b/06, 104-1b/07, 104-1b/08, 104-1b/09, 104-1b/10, 104-1b/11

MERKNADER

- Godkjenningene i listen ovenfor gjelder ikke for rilleverktøy RG2910.

3.0 SPESIFIKASJONER – MATERIALE

Hus: Duktiljern i samsvar med ASTM A536, grad 65-45-12

Belegg på huset: (oppgi valg)

Oransje belegg.

Rødt belegg (standard for EMEA-I og Asia og Stillehavsområdet).

Valgfritt: Varmeforsinket.

Pakning:

Grad "E" EPDM (type A) Vic-Plus™ forhåndssmurt pakning

EPDM (fiolett fargekode). Gjelder kun for våte og tørre (oljefri luft) brannvernssystemer. Listeoppført/godkjent for kontinuerlig bruk i våt- og tørranlegg. Listeoppført/godkjent for tørranlegg ved -40°F/-40°C og over. IKKE FORENLIG FOR BRUK I VARMTVANNSANLEGG ELLER DAMPANLEGG.

MERKNADER:

- Se alltid instruksjonene for smøring av pakninger i [publikasjon I-100](#), Victaulic feltinstallasjonshåndboken.
- Bruksområdene som er angitt er kun retningslinjer for generell bruk. Vær oppmerksom på at det finnes bruksområder som disse pakningene ikke er forenlige med. Se alltid [publikasjon 05.01](#), Victaulic veiledning for valg av pakning, for spesifikke retningslinjer angående bruk av pakningen, og for en liste over bruksområder som ikke er forenlige.

Bolter/Muttere:

Sporbolter i karbonstål med oval hals som tilfredsstiller kravene til mekaniske egenskaper i henhold til ASTM A449 (britisk standard) og ISO 898-1 klasse 9.8 (M10-M16) klasse 8.8 (M20 og større). Sekskantmuttere i karbonstål som tilfredsstiller kravene til mekaniske egenskaper i henhold til ASTM A563 grad B (britisk standard - tunge sekskantmuttere) og ASTM A563M klasse 9 (metrisk - sekskantmuttere). Sporbolter og sekskantmuttere er galvanisert i henhold til ASTM B633 Fe/Zn 5, finish type III (britisk standard) eller type II (metrisk).

3.0 SPESIFIKASJONER – MATERIALE (FORTSATT)

Forbindelsesledd for kobling: Høyfast stål med fysiske egenskaper som er sammenlignbare med sporboltens egenskaper (ASTM A449). Forbindelsesleddet er elektrogalvanisert i henhold til ASTM B633 Fe/Zn 5, Type III Finish

Nr. 140, 141, 142, 143, 144, 148: Karbonstål som tilfredsstiller kravene til kjemiske og mekaniske egenskaper i henhold til ASTM A53 grad A, type E eller S

Nr. 65, 111, 113, 114, 117, 145, 146, 147: Duktiljern i samsvar med ASTM A536, grad 65-45-12

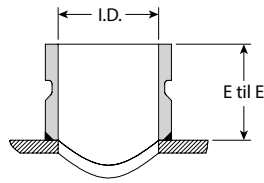
Nr. WB-1: Stållegering

NAP-1: Aluminiumslegering

RG2910 rilleverktøy: Se [publikasjon 24.21](#)

4.0 DIMENSJONER

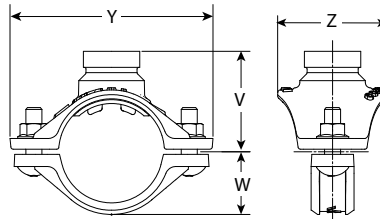
Nr. 142 sveiset utløp



Nominell	Faktisk ytre diameter	Indre diameter	Vekt	
inches DN Løp x gren	inches mm Løp x gren	I.D. inches mm	E til E inches mm	Ca. (hver) lb kg
1 1/4 – 1 1/2 DN32 – DN40	1.660 – 1.900 42,4 – 48,3	1.049 26,6	1.00 25,4	0.2 0,1
1 1/2 – 2 DN40 – DN50	1.900 – 2.375 48,3 – 60,3	1.049 26,6	1.00 25,4	0.2 0,1
2 – 2 1/2 DN50 – DN65	2.375 – 3.000 60,3 – 76,1	1.049 26,6	1.00 25,4	0.2 0,1
2 1/2 – 3 DN65 – DN80	2.875 – 3.500 73,0 – 88,9	1.049 26,6	1.00 25,4	0.2 0,1
3 – 4 DN80 – DN100	3.500 – 4.500 88,9 – 114,3	1.049 26,6	1.00 25,4	0.2 0,1

4.1 DIMENSJONER

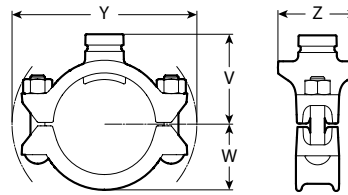
Stil 922 utløps-T



Størrelse		Bolt/mutter		Dimensjoner						Vekt	
Nominell inches DN Løp x gren	Faktisk ytre diameter inches mm Løp x gren	Ant.	Størrelse inches mm	Minimum hull-diameter/ hullsag størrelse inches mm	Maksimum hull-diameter/ hullsag størrelse inches mm	Y inches mm	V inches mm	W inches mm	Z inches mm	Ca. (hver) lb kg	
1 1/4 DN32	1.660 42,4	2	3/8 x 1 3/8	1 3/16 30,0	1 1/4 32,0	4.13 105,0	1.98 50,3	1.10 27,9	2.70 68,6	1.1 0,5	
1 1/2 DN40	1.900 48,3	2	3/8 x 1 3/8	1 3/16 30,0	1 1/4 32,0	4.25 108,0	2.11 53,6	1.22 31,0	2.70 68,7	1.2 0,5	
2 DN50	2.375 60,3	2	3/8 x 1 3/8	1 3/16 30,0	1 1/4 32,0	4.75 120,6	2.34 59,4	1.46 37,1	2.56 65,1	1.2 0,5	
2 1/2	2.875 73,0	2	3/8 x 1 3/8	1 3/16 30,0	1 1/4 32,0	5.50 139,7	2.67 67,8	1.71 43,4	2.56 65,1	1.6 0,7	
DN65	3.000 76,1	2	3/8 x 1 3/8	1 3/16 30,0	1 1/4 32,0	5.52 140,3	2.75 69,8	1.71 43,4	2.56 65,1	1.7 0,8	

4.2 DIMENSJONER

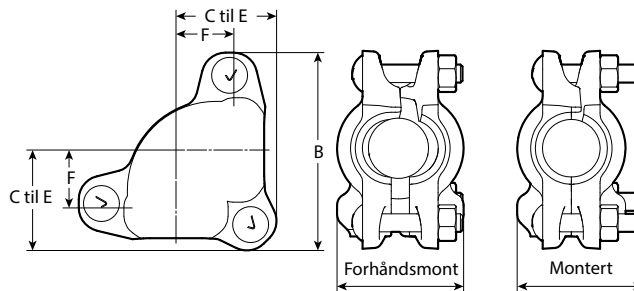
Stil 920N Mechanical-T utløp



Størrelse		Bolt/mutter		Dimensjoner						Vekt
Nominell inches DN	Faktisk ytre diameter inches mm	Ant.	Størrelse inches mm	Minimum hull diameter/ hullsag- størrelse inches mm	Maksimum hull-diameter/ hullsag- størrelse inches mm	Y inches mm	V inches mm	W inches mm	Z inches mm	Ca. (hver) lb kg
3 DN80	1.315 88,9	2	1/2 x 2 3/4	1 1/2 38,1	1 5/8 41,0	6.42 163,0	3.12 79,2	2.28 57,9	2.75 69,9	2.7 1,2
4 DN100	1.315 114,3	2	1/2 x 2 3/4	1 1/2 38,1	1 5/8 41,0	7,35 186,6	3,62 91,9	2,69 68,3	2,75 69,10	3,0 1,4

4.3 DIMENSJONER

Nr. 101 Installation-Ready 90° rørbend



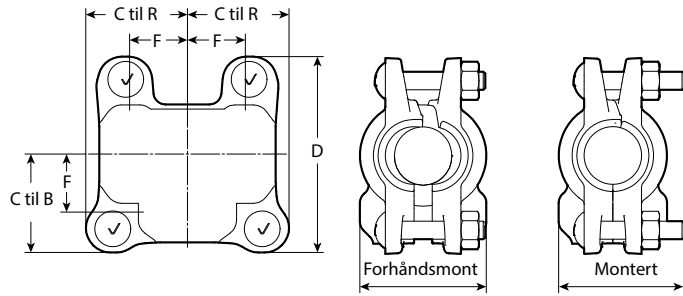
Størrelse		Bolt/mutter		Dimensjoner					Vekt
Nominell inches DN	Faktisk ytre diameter inches mm	Ant.	Størrelse inches mm	F Uttak inches mm	C til E inches mm	B inches mm	Forhåndsmontert inches mm	Montert inches mm	Ca. (hver) lb kg
1 DN25	1.315 33,7	3	3/8 x 2 M10 x 50	1.25 32	2.13 54	4.25 108	2.75 70	2.75 70	2.2 1,0

MERKNADER

- Skal ikke brukes sammen med rillede sprinklere. For rillede sprinklerkoblinger, se [publikasjon 10.65](#) for stil V9 sprinklerkoblingen.
- Kontakt Victaulic for informasjon om torsjonsmotstand.

4.4 DIMENSJONER

Nr. 102 Installation-Ready T-kobling



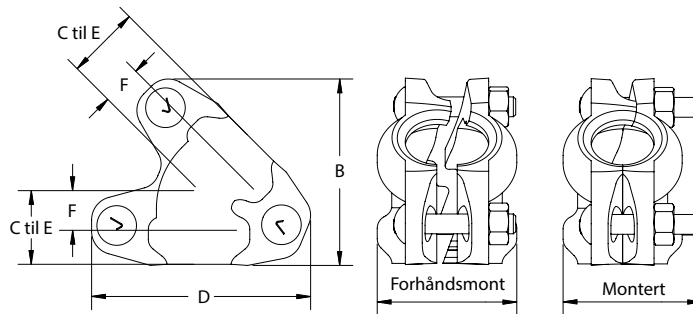
Størrelse		Bolt/mutter		Dimensjoner						Vekt
Nominell inches DN	Faktisk ytre diameter inches mm	Ant.	Størrelse inches mm	F Uttak inches mm	C til B inches mm	C til R inches mm	D inches mm	Forhåndsmontert inches mm	Montert inches mm	Ca. (hver) lb kg
1 DN25	1.315 33,7	4	³ / ₈ x 2 M10 x 50	1.25 32	2.13 54	2.13 54	4.13 105	2.75 70	2.75 70	3.0 1,4

MERKNADER

- Skal ikke brukes sammen med rillede sprinklere. For rillede sprinklerkoblinger, se [publikasjon 10.65](#) for stil V9 sprinklerkoblingen.
- Kontakt Victaulic for informasjon om torsjonsmotstand.

4.5 DIMENSJONER

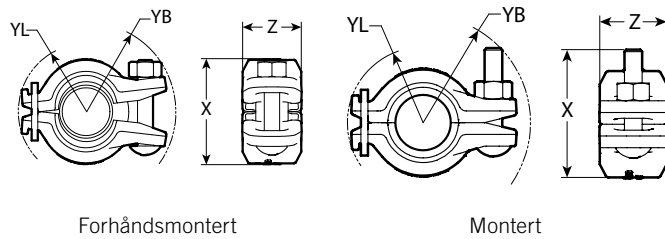
Nr. 103 Installation-Ready 45° rørbend



Størrelse		Dimensjoner					Vekt	
Nominell inches DN	F Uttak inches mm	C til E inches mm	B inches mm	D inches mm	Forhåndsmontert inches mm	Montert inches mm	Cirka (hver) Lbs. kg	
1 DN25	1 22	0.88 22	1.50 38	3.63 92	4.25 108	2.75 70	2.63 67	2.1 1,0

4.6 DIMENSJONER

Stil 108 *Installation-Ready* fast kobling



Størrelse		Rørende-separasjon ¹	Bolt/mutter		Dimensjoner								Vekt	
Nominell inches DN	Faktisk ytre diameter inches mm		Tillatt inches mm	Ant.	Størrelse inches mm	Forhåndsmontert				Montert				
						YL inches mm	YB inches mm	X inches mm	Z inches mm	YL inches mm	YB inches mm	X inches mm		Z inches mm
1 DN25	1.315 33,7	0.14 3,6	1	³ / ₈ x 2 M10 x 50	1.66 42,2	2.17 55,2	2.58 65,5	1.43 36,3	1.61 41,0	2.29 58,2	2.27 57,5	1.43 36,3	1.5 0,7	

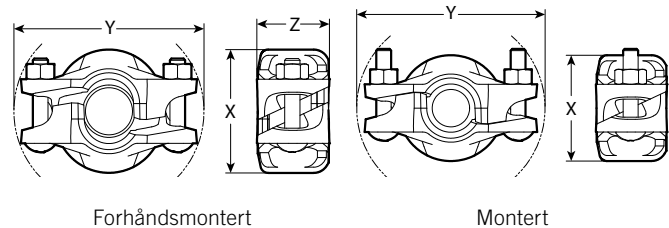
¹ Den tillatte dimensjonen for separasjon av rørenden som er vist, er kun ment å brukes ved layout av systemer. FireLock™ stil 108 faste koblinger betraktes som stive koblinger og gir ingen mulighet for ekspansjon eller sammentrekning av rørsystemet.

MERKNADER

- Skal ikke brukes sammen med rillede sprinklere. For rillede sprinklerkoblinger, se [publikasjon 10.65](#) for stil V9 sprinklerkoblingen.
- Kontakt Victaulic for informasjon om torsjonsmotstand.

4.7 DIMENSJONER

Stil 115 OGS x IGS reduksjonskobling



Størrelse			Rørende-separasjon ²	Bolt/mutter		Dimensjoner						Vekt
Nominell inches DN	Faktisk ytre diameter inches mm			Ant.	Størrelse inches mm	Forhåndsmontert			Montert			
	X	1				X	Y	Z	X	Y	Z	
1 ¼ DN32		1.660 42,4		³ / ₈ x 2 M10 x 50	3.13 79	4.75 121	1.75 44	2.63 67	4.75 121	1.75 44	1.9 0,9	
1 ½ DN40	x DN25	1.900 48,3	x 33,7	³ / ₈ x 2 M10 x 50	3.25 83	4.88 124	1.75 44	2.88 73	4.88 124	1.75 44	2.1 0,9	

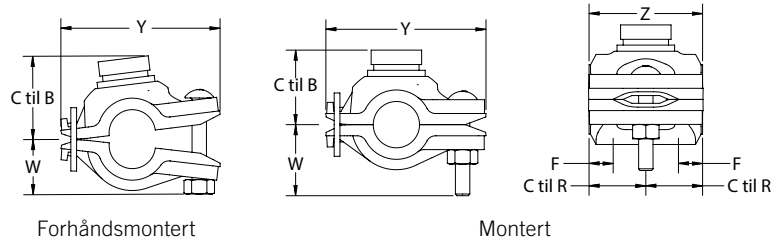
² Den tillatte dimensjonen for separasjon av rørenden som er vist, er kun ment å brukes ved layout av systemer. FireLock™ stil 115 faste koblinger betraktes som stive koblinger og gir ingen mulighet for ekspansjon eller sammentrekning av rørsystemet.

MERKNADER

- Skal ikke brukes sammen med rillede sprinklere. For rillede sprinklerkoblinger, se [publikasjon 10.65](#) for stil V9 sprinklerkoblingen.
- Kontakt Victaulic for informasjon om torsjonsmotstand.

4.8 DIMENSJONER

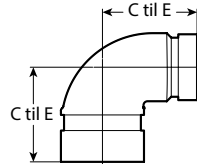
Stil 118 1" utløpskobling



Størrelse					Dimensjoner										Vekt
Nominell inches DN					F Uttak inches mm	Z inches mm	C til R inches mm	Forhåndsmontert			Montert			Ca. (hver) Lbs. kg	
								C til B inches mm	W inches mm	Y inches mm	C til B inches mm	W inches mm	Y inches mm		
1	X	1	X	1	0.75	3.00	1.50	2.25	1.50	4.25	2.00	1.88	4.25	2.4	
DN25		DN25		DN25	19	76	38	57	38	108	51	48	108	1,1	

4.9 DIMENSJONER

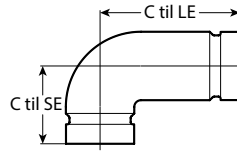
Nr. 65 OGS x IGS rillet ende-av-løp tilkoblingsdel



Størrelse				Dimensjoner	Vekt
Nominell inches DN		Faktisk ytre diameter inches mm		C til E inches mm	Ca. (hver) lb kg
1 ¼	x 1 DN25	1.660	x 1.315	1.88	0.7
DN32		42,4		48	0,3
1 ½		1.900		2.00	0.8
DN40		48,3		51	0,4
2		2.375		2.25	1.2
DN50		60,3		57	0,5
2 ½		2.875		2.50	1.6
		73,0		64	0,7
DN65		3.000		2.50	1.7
		76,1		64	0,8
3	3.500	2.75	2.6		
DN80	88,9	70	1,2		

4.10 DIMENSJONER

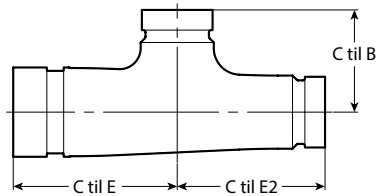
Nr. 111 IGS rørbend med rillet ende



Størrelse		Dimensjoner		Vekt
Nominell	Faktisk ytre diameter	C til LE	C til SE	Cirka (hver)
inches	inches	inches	inches	lb
DN	mm	mm	mm	kg
1	1.315	2.70	1.50	0.6
DN25	33,7	69	38	0,3

4.11 DIMENSJONER

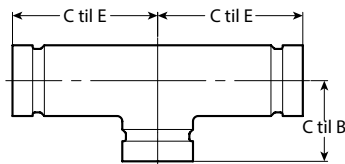
Nr. 113 OGS x IGS x IGS reduksjon-på-løpet og utløps-T



Størrelse				Dimensjoner			Vekt
Nominell		Faktisk ytre diameter		C til E	C til E2	C til B	Ca. (hver)
inches	inches	inches	inches	inches	inches	inches	Lbs.
DN	DN	DN	DN	mm	mm	mm	kg
1 ¼	x	1	x	3.05	2.75	1.90	1.3
DN32		DN25		77	70	48	0,6
1 ½	x	1	x	3.05	2.75	2.03	1.3
DN40		DN25		77	70	52	0,6

4.12 DIMENSJONER

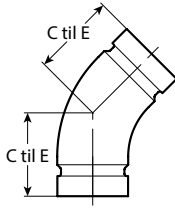
Nr. 114 IGS x IGS x IGS rillet T-kobling



Størrelse		Dimensjoner		Vekt
Nominell	Faktisk ytre diameter	C til E	C til B	Ca. (hver)
inches	inches	inches	inches	lb
DN	mm	mm	mm	kg
1	1.315	2.70	1.50	0.92
DN25	33,7	69	38	0,4

4.13 DIMENSJONER

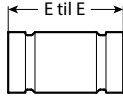
Nr. 117 IGS 45° rørbend



Størrelse		Dimensjoner	Vekt
Nominell inches DN	Faktisk ytre diameter inches mm	C til E inches mm	Ca. (hver) lb kg
1 DN25	1.315 33,7	1.55 39	0.45 0,2

4.14 DIMENSJONER

Nr. 143 lukkenippel

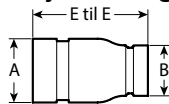


Størrelse		Dimensjoner	Vekt
Nominell inches DN	Faktisk ytre diameter inches mm	E til E inches mm	Ca. (hver) lb kg
1 DN25	1.315 33,7	1.5 ³ 38	0.2 0,1
		2 51	0.3 0,1
		2.5 64	0.4 0,2
		3 76	0.4 0,2
		3.5 89	0.5 0,2
		4 102	0.6 0,3
		4.5 114	0.6 0,3
		5 127	0.7 0,3

³ Interferens fra boltens kontaktflater kan forekomme i noen installasjons-konfigurasjoner.

4.15 DIMENSJONER

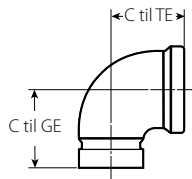
Nr. 144 OGS x IGS rillet konsentrisk reduksjonskobling



Størrelse				Dimensjoner		Vekt	
Nominell inches DN		Faktisk ytre diameter inches mm		E til E inches mm		Ca. (hver) lb kg	
1 ¼ DN32	x	1	x	1.660 42,4	1.315	3.00 76	0.5 0,2
1 ½ DN40		DN25		1.900 48,3	33,7	3.00 76	0.6 0,2

4.16 DIMENSJONER

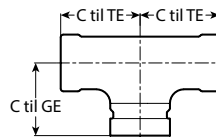
Nr. 145 hunngjenget x rillet 90° rørbend



Størrelse				Dimensjoner		Vekt		
Nominell inches DN		Faktisk ytre diameter inches mm		C-TE	C-GE	Ca. (hver) lb kg		
Gjenget utløp	Rillet utløp	Gjenget utløp	Rillet utløp	inches mm	inches mm			
½ DN15	x	1	x	0.840 21,3	1.315	1.45 36,8	1.60 40,6	0.5 0,2
¾ DN20		DN25		1.050 26,9	33,7	1.45 36,8	1.60 40,6	0.5 0,2
1 DN25				1.315 33,7		1.50 38,1	1.60 40,6	0.5 0,2

4.17 DIMENSJONER

Nr. 147 rygg-mot-rygg sprinkler-T



Størrelse						Dimensjoner		Vekt				
Nominell inches DN			Faktisk ytre diameter inches mm			C-TE	C-GE	Cirka (hver) lb kg				
Gjenget utløp	Gjenget utløp	Rillet utløp	Gjenget utløp	Gjenget utløp	Rillet utløp	inches mm	inches mm					
½ DN15	x	½ DN15	x	1 DN25	0.840 21,3	x	0.840 21,3	x	1.315 33,7	1.75 44,5	1.60 40,6	0.7 0,3

MERK:

- Godkjent til bruk sammen med en eller to ½" NPT sprinklere som er skrudd direkte inn i utløpskoblingen(e).

4.18 DIMENSJONER

Nr. 148 sprinkler reduksjonskobling

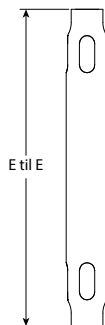


Lengde	Størrelse		Gjenget utløp størrelse		Vekt
	E til E inches mm	Nominell inches DN	Faktisk ytre diameter inches mm	inches DN	
3 76	1 DN25	1.315 33,7	1/2 DN15	3/4 DN20	0,4 0,2
3.5 89	1 DN25	1.315 33,7	1/2 DN15	3/4 DN20	0,5 0,2
4 102	1 DN25	1.315 33,7	1/2 DN15	3/4 DN20	0,6 0,3
4.5 114	1 DN25	1.315 33,7	1/2 DN15	3/4 DN20	0,6 0,3
5 127	1 DN25	1.315 33,7	1/2 DN15	3/4 DN20	0,7 0,3
5.5 140	1 DN25	1.315 33,7	1/2 DN15	3/4 DN20	0,8 0,3
6 152	1 DN25	1.315 33,7	1/2 DN15	3/4 DN20	0,8 0,4
12 305	1 DN25	1.315 33,7	1/2 DN15	3/4 DN20	1,7 0,8
18 457	1 DN25	1.315 33,7	1/2 DN15	3/4 DN20	2,5 1,1
24 610	1 DN25	1.315 33,7	1/2 DN15	3/4 DN20	3,4 1,5
30 762	1 DN25	1.315 33,7	1/2 DN15	3/4 DN20	4,2 1,9

MERKNADER

- NPT eller BSPT er tilgjengelig
- Det er akseptabelt å kutte og rille alle nr. 148 med lengder over 6"/152mm. Minimum tillatt kuttet lengde for en nr. 148 er 6"/152mm.

Nr. 148 sprinkler reduksjonskobling med dobbel ende



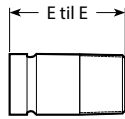
Lengde	Størrelse		Gjenget utløp størrelse		Vekt
	E til E inches mm	Nominell inches DN	Faktisk ytre diameter inches mm	inches DN	
36 914	1 DN25	1.315 33,7	1/2 DN15	3/4 DN20	5,0 2,3

MERKNAD

- Størrelse 36"/914mm har sprinklerutløp i begge ender for produksjon i feltet.

4.19 DIMENSJONER

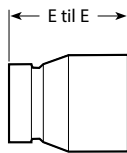
Nr. 140 hangjenget x rillet adapter



Størrelse		Dimensjoner	Vekt
Nominell inches DN	Faktisk ytre diameter inches mm	E-E inches mm	Ca. (hver) lb kg
1	1.315	2.50	0.3
DN25	33,7	63,5	0,1

4.20 DIMENSJONER

Nr. 141 hangjenget x rillet adapter



Størrelse		Dimensjoner	Vekt
Nominell inches DN	Faktisk ytre diameter inches mm	E-E inches mm	Ca. (hver) lb kg
1	1.315	2.00	0.5
DN25	33,7	50,8	0,2

4.21 DIMENSJONER

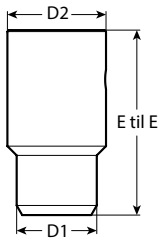
Nr. 146 lokk



Størrelse		Dimensjoner	Vekt
Nominell inches DN	Faktisk ytre diameter inches mm	T inches mm	Ca. (hver) lb kg
1	1.315	0.55	0.2
DN25	33,7	14,0	0,1

4.22 DIMENSJONER

WB-1 sveisestokk-konus



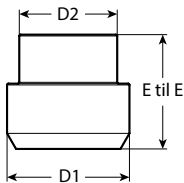
Dimensjoner			Vekt
E til E	D1	D2	Ca. (hver)
inches	inches	inches	lb
mm	mm	mm	kg
3.75	1.63	2.00	2.2
95,3	41,3	50,8	51,0

MERKNAD

- WB-1 sveisestokk-konusene skal brukes til nr. 142 sveise-utløpet for å beskytte rillen under sveiseprosessen.

4.23 DIMENSJONER

NAP-1 sveisestokk-konus



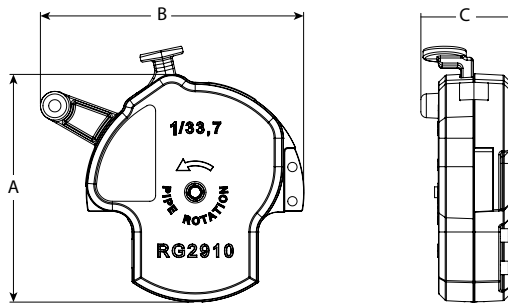
Dimensjoner			Vekt
E til E	D1	D2	Ca. (hver)
inches	inches	inches	lb
mm	mm	mm	kg
1.75	1.88	1.50	0.3
44,5	47,6	38,0	0,2

MERK

- NAP-1 sveisestokk-konusene skal brukes til nr. 142 sveise-utløpet for å beskytte rillen under sveiseprosessen.

4.24 DIMENSJONER

RG3210 valserillingsverktøy



Dimensjoner			Vekt
A Høyde	B Bredde	C Dybde	Ca. (hver)
inches	inches	inches	lb
mm	mm	mm	kg
8.00	7.50	3.00	19
200	191	78	8,5

5.0 YTELSE

Friksjonsflytdata

Stil/nr	Størrelse		Tilsvarende lengde på 1" sch. 40 rør (C=120)		
	Nominell inches DN		feet meter	Forgrening feet meter	Løp feet meter
922			Se publikasjon 10.52	–	–
920N			See publikasjon 11.02	–	–
101	1 DN25		2.0 0,61	–	–
102	1 DN25		–	5.0 1,52	2.7 0,82
103	1 x 1 DN25 x DN25		1 0,3	–	–
115	1 ¼ x 1 DN32 x DN25		5.7 1,74	–	–
	1 ½ x 1 DN40 x DN25		5.0 1,52	–	–
118	1 x 1 x 1 DN25 x DN25 x DN25		–	4.2 1,3	1.1 0,3
111	1 DN25		5.0 1,52	–	–
113	1 ¼ x 1 x 1 DN32 x DN25 x DN25		–	5.8 1,8	4.6 1,4
	1 ½ x 1 x 1 DN40 x DN25 x DN25		–	5.3 1,6	4.9 1,5
114	1 DN25		–	6.2 1,9	3.3 1,0
117	1 DN25		3.5 1,1	–	–
144	1 ¼ x 1 x 1 DN32 x DN25 x DN25		3.9 1,19	–	–
	1 ½ x 1 x 1 DN40 x DN25 x DN25		4.3 1,31	–	–
148			Se merknad	–	–

- I henhold til NFPA 13, skal friksjonstap ekskluderes for koblinger som er koblet direkte til en sprinkler. For hydrauliske kalkulasjoner anbefaler Victaulic å bruke den installerte lengden (E-E eller kuttet lengde) av nr. 148 sprinklerreduksjons-enheten som den tilsvarende lengden på 1" I DN25 Sch. 40 rør.

Victaulic nr. 148		
Lengde	½" DN15 utløp	¾" DN20 utløp
E til E inches mm	Tilsvarende lengde på 1" sch. 40 rør (C=120) feet meter	
≤6	6.6	3.8
152	2.0	1.2
6 – 12	5.5	3.8
152 – 305	1.7	1.2
12 – 18	6.2	4.3
305 – 457	1.9	1.3
18 – 24	6.7	4.7
457 – 610	2.0	1.4
24 – 30	7.1	5.2
610 – 762	2.2	1.6
30 – 36	7.4	5.4
762 – 914	2.3	1.6

MERKNAD

- Dataen med tilsvarende lengder i tabellen (til venstre) kan være aktuell ved installasjon i rør-til-rør koblinger eller hvis de lokale myndighetene krever det.

5.0 YTELSE (FORTSATT)

Maksimalt arbeidstrykk

Stil/nr.	cULus psi kPa bar	FM psi kPa bar	LPCB psi kPa bar	VdS psi kPa bar
142 ⁴	365 2517 25	365 2517 25	365 2517 25	232 1600 16
922 ^{4,5}	300 2100 21	300 2100 21	365 2517 25	232 1600 16
920N ^{4,5}	365 2517 25	300 2100 21	365 2517 25	232 1600 16
101 ^{4,5}	365 2517 25	365 2517 25	365 2517 25	232 1600 16
102 ^{4,5}	365 2517 25	365 2517 25	365 2517 25	232 1600 16
103 ^{4,5}	365 2517 25	365 2517 25	N/A	N/A
108 ^{4,5}	365 2517 25	365 2517 25	365 2517 25	232 1600 16
115 ^{4,5}	365 2517 25	365 2517 25	365 2517 25	232 1600 16
118 ^{4,5}	365 2517 25	N/A	N/A	N/A
65	365 2517 25	365 2517 25	365 2517 25	232 1600 16
111	365 2517 25	365 2517 25	N/A	N/A
113	365 2517 25	365 2517 25	N/A	N/A
	365 2517 25	365 2517 25	N/A	N/A
114	365 2517 25	365 2517 25	N/A	N/A
117	365 2517 25	365 2517 25	N/A	N/A

⁴ Maksimum trykkklasse er 300 psi / 21 bar når installert på et tynnvegget stålør. Vennligst se agenturets siste nettsted for den mest oppdaterte informasjonen om sertifisering.

⁵ Tåler fullt vakuum (29.9 i Hg/760 mm Hg.)

5.0 YTELSE (FORTSATT)

Maksimalt arbeidstrykk

Stil/nr.	cULus psi kPa bar	FM psi kPa bar	LPCB psi kPa bar	VdS psi kPa bar
143	365 2517 25	365 2517 25	365 2517 25	232 1600 16
144	365 2517 25	365 2517 25	365 2517 25	232 1600 16
145	365 2517 25	365 2517 25	365 2517 25	232 1600 16
147	365 2517 25	365 2517 25	N/A	N/A
148	365 2517 25	365 2517 25	365 2517 25	232 1600 16
140	365 2517 25	365 2517 25	365 2517 25	232 1600 16
141	365 2517 25	365 2517 25	365 2517 25	232 1600 16
146	365 2517 25	365 2517 25	365 2517 25	232 1600 16

6.0 MERKNADER

⚠ ADVARSEL

- Les alle instruksjoner slik at du forstår dem før du prøver å installere et Victaulic produkt.
 - Sjekk alltid at rørsystemet er helt trykkavlastet og tømt umiddelbart før installasjon, fjerning, justering eller vedlikehold av alle Victaulic-produkter.
 - Bruk vernebriller, hjelm og vernesko.
- Hvis ikke disse instruksjonene overholdes, kan det føre til at noen blir drept eller alvorlig skadet, og til skade på eiendom.

- Disse produktene skal kun brukes i brannvernssystemer som er konstruert og installert i samsvar med gjeldende standarder fra National Fire Protection Association (NFPA 13, 13D, 13R, osv.) eller tilsvarende standarder og i samsvar med gjeldende bygnings- og brannforskrifter. Disse standardene og reglene inneholder viktig informasjon om hvordan anlegget skal beskyttes mot kuldegrader, korrosjon, mekanisk skade osv.
 - Installatøren skal forstå bruken av dette produktet og hvorfor det ble spesifisert for dette bestemte bruksområdet.
 - Installatøren må ha kjennskap til vanlige bransjestandarder for sikkerhet og de potensielle konsekvensene av feil produktinstallasjon.
 - Det er systemplanleggerens ansvar å verifisere at materialene egner seg til bruk med tilsiktet væskemedium innenfor rørsystemet og det eksterne miljøet.
 - Materialansvarlig må evaluere virkningen av kjemisk sammensetning, pH-nivå, driftstemperatur, kloridnivå, oksygeninnhold og strømningshastighet på materialene for å bekrefte at systemets levetid vil være akseptabel for tilsiktet drift.
- Unnlatelse av å følge de nødvendige instruksjonene for installasjon samt lokale og nasjonale koder og standarder, kan svekke anleggets integritet eller føre til feilfunksjon i anlegget, som kan resultere i at noen blir drept eller alvorlig skadet og til skade på eiendom.

⚠ ADVARSEL

- Hvis instruksjonene og advarslene ikke følges, kan dette føre til alvorlig personskade, skade på eiendom og/eller produktet.
- Les alle instruksjonene i håndboken og på alle advarselsetikettene på verktøyet før bruk av eller service på alle rilleverktøy.
- Bruk vernebriller, vernehjelm, vernesko og hørselsvern når du arbeider i nærheten av verktøyet.
- Håndboken for bruk og vedlikehold skal ligge på et sted som er tilgjengelig for alle som bruker verktøyet

Hvis du trenger flere kopier av dokumentasjon, eller hvis du har spørsmål vedrørende sikker og riktig bruk av verktøyet, ta kontakt med Victaulic, P.O. Box 31, Easton, PA 18044-0031, tlf.: 1-800-PICK VIC, E-post: pickvic@victaulic.com.

MERKNAD

- Victaulic anbefaler ikke bruk av buttsveisede rør til størrelse 2"IDN50 og mindre Victaulic skjøteprodukter med pakning. Dette inkluderer, men er ikke begrenset til, ASTM A53 type F-rør.

7.0 REFERANSEMATERIALE

[10.06: FireLock Installation-Ready koblinger](#)

[10.52: Stil 922 utløps-T](#)

[10.85: VicFlex serie AH2 og AH2-CC flettede slanger](#)

[11.02 Mechanical-T boltet grenutløp](#)

[24.21: Victaulic valserillingsverktøy modell RG2910](#)

[25.14: Victaulic IGS rillespesifikasjon](#)

[I-101-103: FireLock™ Installation-Ready™ koblinger, installasjonsinstruksjoner](#)

[I-102: FireLock™ Installation-Ready™ koblinger, installasjonsinstruksjoner](#)

[I-108: FireLock™ Installation-Ready™ kobling](#)

[I-115: FireLock EZ™ Installation-Ready™ koblinger, installasjonsinstruksjoner](#)

[I-ENDCAP: Victaulic endeløkk, sikkerhetsinstruksjoner for installasjon](#)

[I-V9: Stil V9 Victaulic FireLock™ IGS™ Installation-Ready™ sprinklerkobling](#)

Brukerens ansvar for valg av riktig produkt

Hver bruker har det endelige ansvaret for å avgjøre om et Victaulic produkt egner seg til det planlagte formålet med hensyn til industristandarder og prosjektspesifikasjoner, og gjeldende byggeregler og relaterte forskrifter, samt instruksjonene fra Victaulic angående ytelse, vedlikehold, sikkerhet og advarsler. Ikke noe av innholdet i dette eller andre dokumenter eller muntlige anbefalinger, råd eller meninger fra en ansatt hos Victaulic, kan endre, variere, erstatte eller kansellere vilkår i Victaulic Companys standard salgsbetingelser, installasjonsveiledning eller i denne ansvarsfraskrivelsen.

Immaterielle rettigheter

Ingen påstander i dette dokumentet angående mulig eller foreslått bruk av materialer, produkter, service eller design, er beregnet på eller skal brukes til å innvilge lisenser under patenter eller andre immaterielle rettigheter som tilhører Victaulic eller noen av deres datterselskaper eller tilknyttede selskaper som dekker slik bruk eller design, eller som en anbefaling for bruk av slikt materiale, produkt, service eller design hvis dette er brudd på en patent eller andre immaterielle rettigheter. Uttrykket "Patentbeskyttet" eller "Patentanmeldt" henviser til design eller brukpatenter eller patentsøknader for gjenstander og/eller bruksmetoder i USA og/eller i andre land.

Merknad

Dette produktet skal produseres av Victaulic eller i henhold til spesifikasjoner fra Victaulic. Alle produkter skal installeres i samsvar med gjeldende installasjons-/monteringsinstruksjoner fra Victaulic. Victaulic forbeholder seg retten til å endre produktspesifikasjoner, design og standardutstyr uten varsel og uten å pådra seg forpliktelser.

Installasjon

Se alltid [Victaulic installasjonshåndboken](#) eller installasjonsinstruksjonene for produktet som skal installeres. Håndbøker med komplette installasjons- og monteringsdata følger med hver forsendelse av Victaulic-produkter, og fås i PDF-format på vårt nettsted på www.victaulic.com.

Garanti

Se garantiseksjonen i den gjeldende prislisten eller kontakt Victaulic for mer informasjon.

Varemerker

Victaulic og alle andre Victaulic merker er varemerker eller registrerte varemerker som tilhører Victaulic Company og/eller deres tilknyttede enheter, i USA og/eller i andre land.