

Indu-Prog Karmhylse

Bruksområde

ESSVE Indu-Prog Karmhylse brukes til montering av karmen i tre, aluminium og stål.

Beskrivelse

Indu-Prog Karmhylse er en universal karmforankring som egner seg utmerket uansett materiale. Karmhylsen kan sitte formontert ved levering av vindu og/eller dører eller monteres direkte på plass. Veggmateriale, som kan være av tre, betong, stål, lettbetong, leca etc styrer valg av innfestning, se monteringsbeskrivelse for valg av egnet ESSVE innfestning.

Indu-Prog Karmhylse er produsert av sink og finnes i to lengder, 28 og 38 mm. Dimensjon 28 mm brukes ved fugging opp til 13 mm samt i aluminium- eller stålprofiler. Dimensjon 38 mm brukes ved fugebredder opp til 23 mm. Utvendig består karmhylsen av en 20 mm

Montering

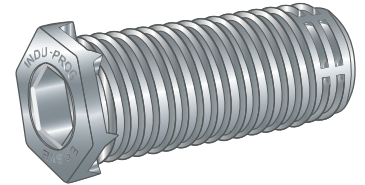
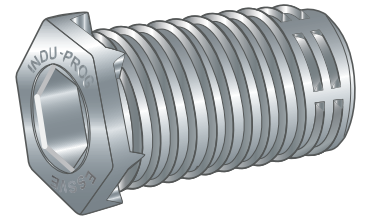
sekskantplate samt en M16-gjengen forankringsdel. M16 gjengen gjør at ESSVE Indu-Prog Karmhylse passer utmerket til karmen av aluminium, stål og tre. Inne i karmhylsen finner man en innvendig 10 mm sekskant.

Godkjenning

ESSVE Indu-Prog Karmhylse er testet og godkjent opp til sikkerhetsklasse 4.

Montering

Ved montering i trekarmen kreves et forboret hull på 14 mm. Riller på undersiden av den utvendige sekskantplaten muliggjør innfestning i karmen. I tynne forborede aluminiumsprofiler skjærer ESSVE Indu-Prog Karmhylse sin egen gjenge. Ved stålkarmen kreves en M16-gjenge i hullet.



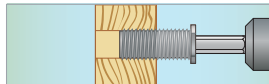
Tre



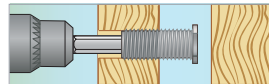
Aluminium



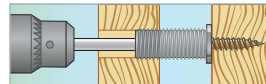
Stål



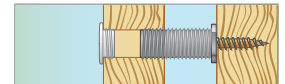
1. Monter Indu-Prog Karmhylse "utvendig" i karmen med MN-H/KMN monteringsnøkkel før vinduet/døren settes på plass. Trekarmen og tynne aluminiumsprofiler: Forbor 14 mm hull. Indu-Prog Karmhylsen skjærer sin egen gjenge. Stålkarmen: Indu-Prog Karmhylse krever M16 gjenge i hullet.



2. Når karmen er på plass i åpningen, skru ut Indu-Prog Karmhylsen slik at karmen spennes fast i åpningen med MN-H/KMN monteringsnøkkel, alternativt UN-T universalnøkkel og juster inn vinduet/døren slik at den er i vater. Med KarmFix Indu-Prog, art.nr. 11 1050, gjøres dette arbeidet raskt, enkelt og sikkert. KarmFix Indu-Prog brukes for å fiksere og holde vinduet på plass under monteringen, samtidig som den kan brukes for justering. Dersom fugebredden overstiger den maksimale bredden angitt i tabellen, bør distanseskive Ø20x10 brukes (art.nr. 11 1120).



3. Bruk passende innfestning i vegg.
I betong og tegl: Indu-Prog Betongskruer Ø7,5x65. Forbor Ø6 mm
I tre: Indu-Prog Treskruer Ø8,0x58 alt. Indu-Prog betongskruer Ø7,5x65
I lettbetong og Leca: Indu-Prog Lettbetongskruer Ø8,0x120. Ingen forboring kreves, skrues rett inn i materialet. Unngå overtrekking. Forbor Ø8 mm. Trykkfordelingsskive Ø43x10 anbefales ved porøse materialer.
I stålstender: Indu-Prog Selvborende skruer Ø7,0x35. Klarer tykkelse opp til 5,0 mm.
I hulltegl: Indu-Prog Lettbetongskruer Ø8,0x120 alt. Indu-Prog Betongskruer Ø7,5x92 eller 132 mm. Forborres Ø6 i begge tilfeller.



4. Hullet dekkes med plastlokk i passende farge. Monteringen er ferdig.

Tekniske data

Materiale	Sinklegering
-----------	--------------

Indu-Prog Karmhylse



ESSBOX forpakninger

Art.nr	NOBB nr	Dimensjon mm	dk x L mm	D mm	Maks. fugebredde ved trestender, mm	Nøkkelvidde	ESSBOX størrelse	Ant/forp	Forp/kartong
111102	30085559	28	14x28	20	13	10	304	100	4
111205	44912745	38	14x38	20	23	10	304	80	4

Småpakk

Art.nr	NOBB nr	dk x L mm	D mm	Maks fugebredde ved trestender, mm	Nøkkelvidde mm	Ant/forp	Forp/kartong
511270	30085757	14x28	20	13	10	6	10
511272	30085765	14x38	20	23	10	6	10