

# WiSecure W802

Specialtätning för vatten och radon

**WiSecure W802 används för vatten- och/eller radontätning vid ingjutning av runda rör i betongväggar och golv. W802 passar till alla typer av rörmaterial, som t.ex. plast, stål, gjutjärn, betong m.m. och skall monteras direkt på röret för att gjutas in tillsammans med detta. Tätningen passar även till de flesta modeller av golvbrunnar.**

Ringens unika profilutformning, i kombination med den tillhörande slangklämman, ger en effektiv tätning mellan rör och betong. Den goda tätnings-förmågan beror bland annat på slangklämmans förmåga att hålla gummiringen dikt mot röret under betonggjutningen. Ringens "öronsibbar" fäster dessutom effektivt i betongen när den krymper under härdningsprocessen.

W802-ringen används med fördel där röret inte kommer att utsättas för större axiell rörelse. Om axiell rörelse förekommer rekommenderar vi någon av våra tätningar W801, W803 eller W804.

## Material

Tätningsringen tillverkas i syntetiskt gummi (SBR/EPDM) med en hårdhet av  $40^{\circ} \pm 5^{\circ}$  IRHD. Materialet motsvarar kraven i europanormen EN 681-1.

Slangklämman levereras som standard i AluZink.

Max. kontinuerlig arbetstemperatur för ingående gummimaterial är + 45 °C. Kortvarigt kan ringen utsättas för + 95 °C.

## Testresultat

Tätningarna i W800-systemet har med godkänt resultat genomgått funktions- och täthetsprov hos Studsvik Energiteknik AB och Fernwärme Forschungsinstitut in Hannover, Tyskland.

SP Sveriges Tekniska Forskningsinstitut har gett ett utlåtande över tätningens förmåga att stoppa radongas.

## Vattentäthet

WaterBarrier W802 kan vid rätt utförd ingjutning motstå ett tryck av 0,4 bar (4 m vattenpelare).

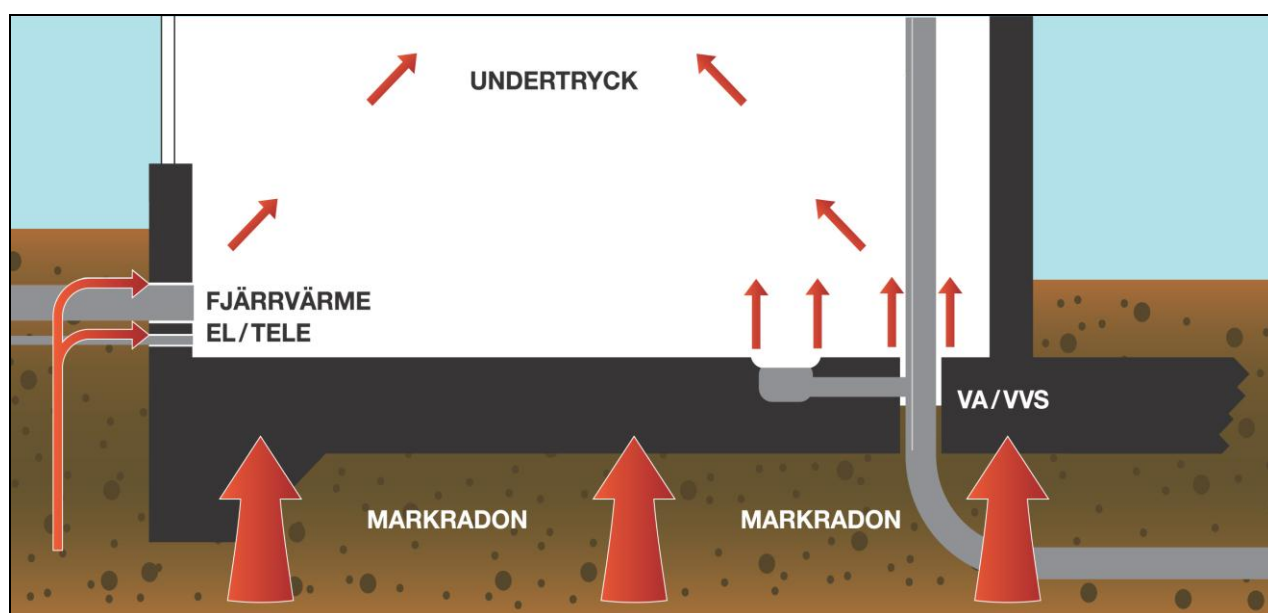


## Radontäthet

Radon är en ädelgas som bildas när grundämnet Radium sönderfaller. Radongasen sönderfaller i sin tur till radioaktiva metallatomer s.k. radondöttrar. Radon och radondöttrar kommer in i luftrör och lungor när vi andas.

Radon luktar inte, syns inte och smakar ingenting. Det enda sättet att upptäcka gasen är att mäta halten med ett instrument.

Den luft som finns i jorden innehåller alltid radon. När lufttrycket är lägre inomhus än i marken kan radon sugas in i huset. Särskilt om marken är genomsläpplig och husets grund otät. Otätheter i bottenplattan kan t.ex. finnas vid rör genomföringar.



Observera att det inte enbart är rör genom bottenplattan som skall tätas utan även rör genom väggar under mark.

## Dimensioner

Dimensioner dy i mm

Rör dy	Art.nr	RSK-nr	E-nr	Rör dy	Art.nr	RSK-nr	Rör dy	Art.nr
16-18	3331618	4054773	0665703	175	3330175	4054771	710	3330710
22-25	3332225	4054774	0665704	180	3330180	4054758	800	3330800
28-32	3332832	4054768	0665706	200	3330200	4054759	900	3330900
35	3330035			225	3330225	4054760	1000	3331000
40	3330040	4054772	0665707	250	3330250	4054761	1500	3331500
50	3330050	4054769	0665708	280	3330280	4054762	2000	3332000
63	3330063	4054751		315	3330315	4054763		
75	3330075	4054752	0665711	355	3330355	4054764		
90	3330090	4054753	0665712	400	3330400	4054765		
110	3330110	4054754	0665713	450	3330450	4054766		
125	3330125	4054755	0665715	500	3330500	4054767		
140	3330140	4054756	0665716	560	3330560			
160	3330160	4054757	0665717	630	3330630			

Andra dimensioner än i tabellen ovan tillverkas på begäran.

## Montering

W802 är avsedd för släta rör men kan även användas på korrugerande rör  $\leq 110$  mm. Vid större dimensioner kontakta oss för rådgivning.

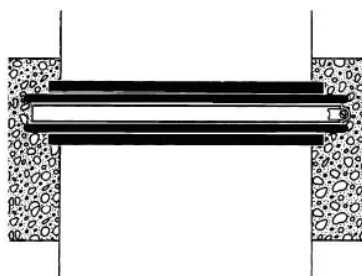
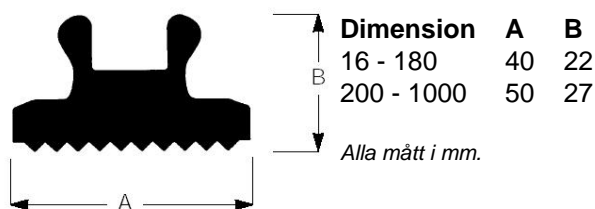
W802 levereras normalt med en något mindre diameter (2 - 8% uppspanning - beroende på dimension) än vad det rör har som den är avsedd till.

Om ringen skall monteras långt in på ett rör kan smörjmedel användas eller så kan gummiringen "rullas" på röret. Smörjmedel kan beställas från Wideco.

Om hål skall borraras i betongväggen för senare ingjutning av rör/gummiring rekommenderar vi följande min. borrhål:

Rördimension	Borrhål
16-32	Rördim. + 80 mm
40-180	Rördim. +100 mm
$\geq 200$	Rördim. +120 mm

Vid montering i andra typer av hål (ex. vis rektangulära) bör det finnas ett fritt utrymme ovanför gummiringen av 20 mm.



Placering av W802 i betonggolv och vägg.

## Monteringsinstruktion

1. Montera gummiring med tillhörande slangklämma på det rör som skall gjutas in i betongen.

2. Drag åt slangklämman så att gummiringen inte kan flyttas axiellt eller radiellt på röret.

*W802-ringens goda tätningsförmåga beror bland annat på slangklämmans förmåga att hålla gummiringen dikt mot röret under betonggjutningen.*

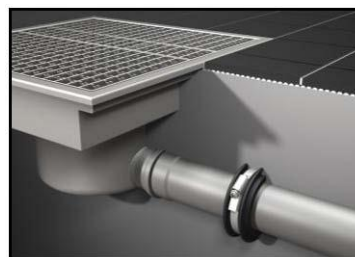
3. Var noga med att hela gummiringen omsluts av betong.

4. Vibrera betongen så att det blir en god anslutning mot gummiringen.

Kontakta oss för förslag på alt. monteringsätt.



W802 monterad på FURO-golvbrunn med bottenutlopp.



W802 monterad på FURO-golvbrunn med sidoutlopp.