

PRODUKTDATABLAD

AQUABEAD

Vannaktivert, selvklebende hjørneprofil for gipsplater. Gir raskt og enkelt perfekte hjørner. Den unike utformingen:

- Gir en rask vedheft
- Bygger lite utenpå gipsplatene
- Penere resultat ved fotlist og taklist
- Mindre forbruk av sparkel

Tilpasset for optimal vedheft mot gipsplattens kartongoverflate. På andre materialer anbefales det å prøve vedheften først.



Betegnelse	Lengde mm	Varenr	Nobb	Antall	
				Bunt	Pall
AquaBead Outside 90° Trim 8'	2440	585584	51714513	50	2000
AquaBead Outside 90° Trim 9'	2740	585585	51714702	50	2000
AquaBead Outside 90° Trim 10'	3050	585579	51714812	50	2000
AquaBead L-Trim 10'	3050	585586	51715345	50	2000

MONTERING

FORBEREDELSE



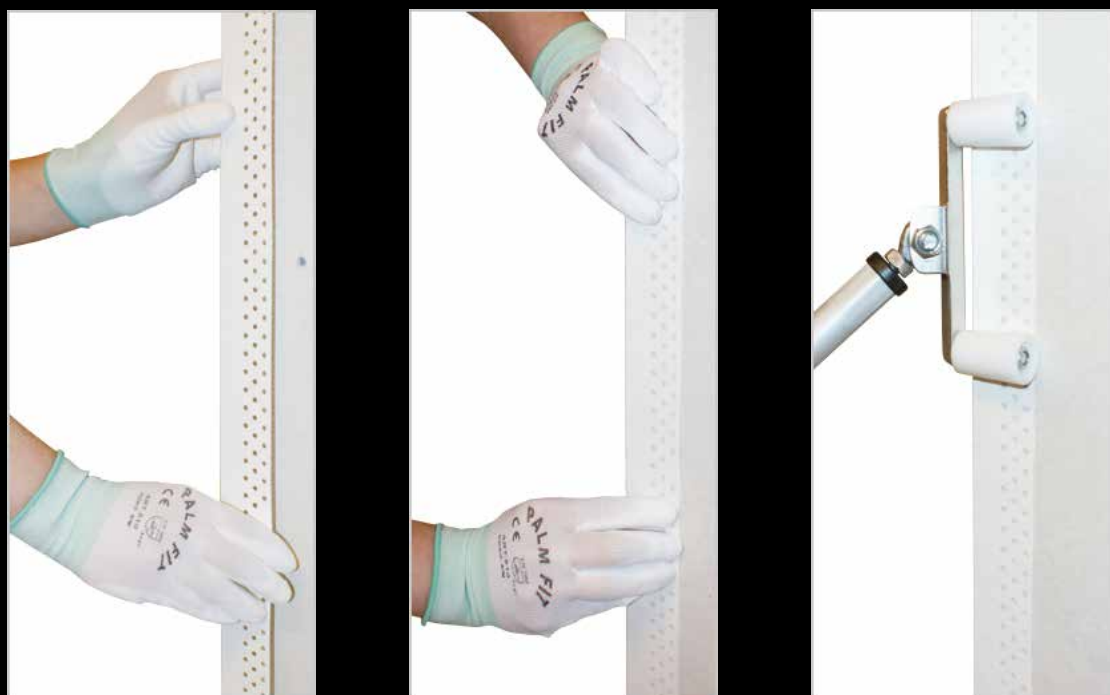
- Mål hjørnets lengde og kapp hjørneprofilen til ønsket lengde. Ved større jobber sparer man mye tid gjennom å kappe flere hjørneprofiler samtidig med en kappsag.



- Kontroller at gipshjørnene er jevnt gipset. Børst bort støv fra overflaten, slik at hjørneprofilen hefter godt. Vær nøyaktig, slik at man unngår at listen slipper.

- Spray rent vann på innsiden av hjørneprofilen med å bruke en sprayflaske. Pass på at hele klebeoverflaten på AquaBead – profilen er helt våt. Ikke bruk svamp, pensel eller liknende verktøy ettersom limet da risikerer å bli fjernet fra profilen.

- Vent i ca.30 sekunder til limet er aktivert. Limet skal være klebrig ved berøring. Aktiveringstiden vil variere avhengig av romtemperatur, luftfuktighet og temperaturen på vannet i spraypumpen. Klar for montering!



MONTERING

- Plasser den selvklebende innsiden av hjørneprofilen på vegghjørnet og opp mot taket. Hjørneprofilen plasseres vinkelrett over hjørnet, slik at kantene har god kontakt med vegg overflaten.
- Trykk profilen godt på plass for hånd eller ved hjelp av et rulleverktøy. OBS! Når hjørneprofilen limes fast mot gipsplaten kan den ikke fjernes og brukes på nytt.



OVERFLATEBEHANDLING

Etter ca. en halvtime kan første laget med sparkelmasse legges på (over hjørneprofilen) med hjelp av en sparkelspade (minimum 250 mm). La det tørke og husk at tørketiden kan påvirkes av temperatur og luftfuktighet.

Legg på lag nummer 2 med sparkelmasse på hjørneprofilen med sparkelspade (250 mm), så jevnt som mulig. La det tørke!

Slip overflaten med sandpapir. Nå er overflaten klar for tapetsering eller maling!

Anbefalte sparkelprodukter:
NORGIPS HAND
NORGIPS SPRAY

