

JACKON Våtrom System

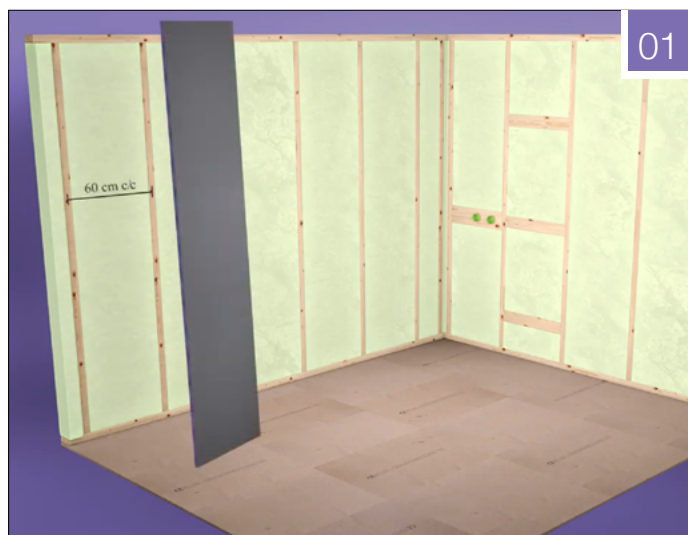
Fuktsikre plater for vegger og gulv i våtrom



Monteringsanvisning

05-2020 erstatter 08-2018





Montering på treverk

Fig. 01: 20mm plater monteres på c/c 60cm stenderverk. Sørg for at platene ikke monteres i spenn og at de har en liten klaring mot tak og gulv.

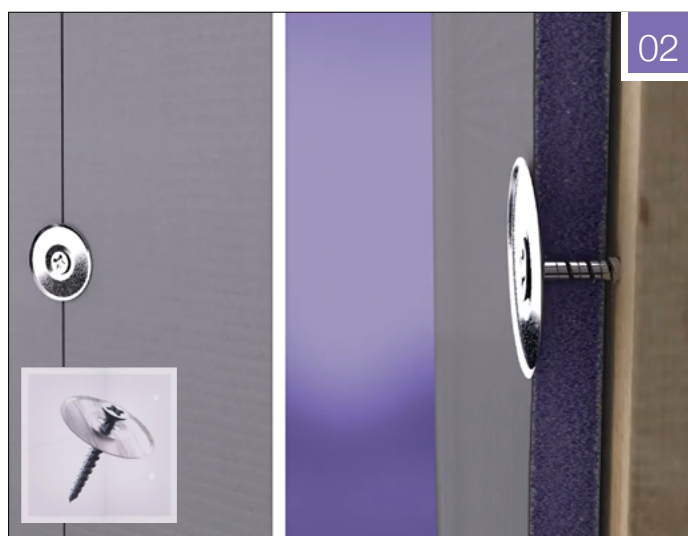


Fig. 02: For å fikser platene skrus først en Jackon Våtromsskrue og Festeskive i hver plateskjøt. Påse at skruen ikke blir skrudd for langt inn, men at den ligger i flukt med platens overflate.



Fig. 03: Fest deretter flere Jackon Våtromsskruer og Festeskiver i hver plateskjøt, med en avstand c/c 30cm.

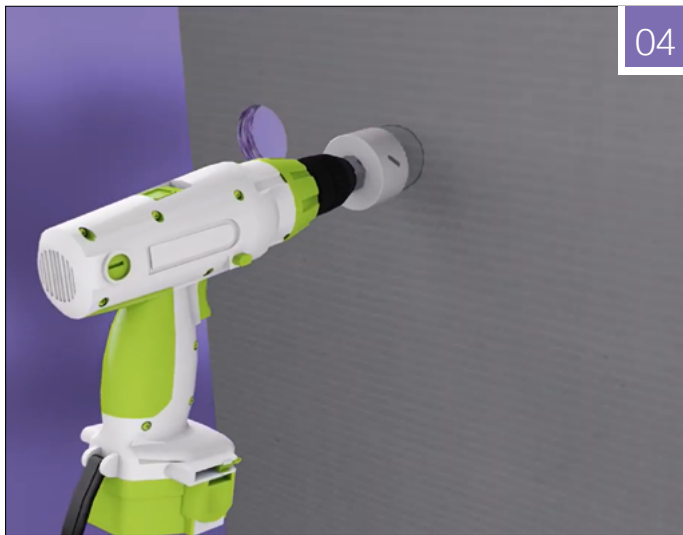


Fig. 04: Press platene mot rørstussene slik at du får et avtrykk på baksiden av platene. Skjær deretter ut hull til rørstussene med hullsag for drill eller tapetkniv.



Fig. 05: Husk å forsterke med ekstra spikerslag bak tyngre gjenstander før platene monteres på veggen.



Fig. 06: 10 mm og 12 mm plater kan benyttes dersom veggen er av heldekkende underlag som kryssfinér eller rupanel.

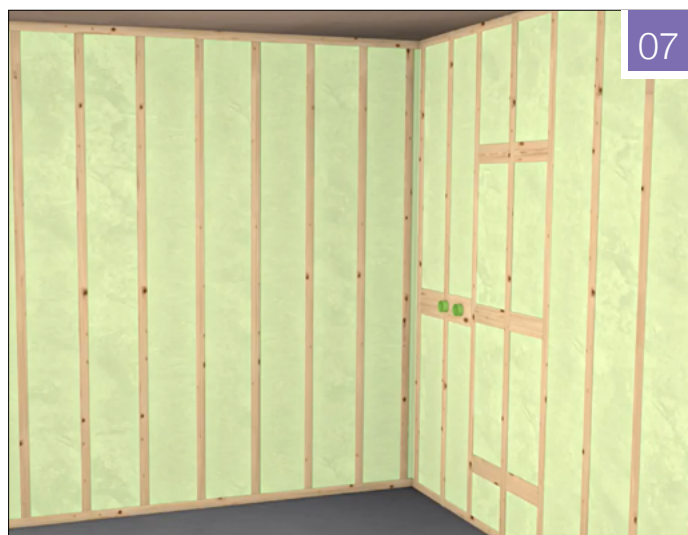


Fig. 07: 12mm Jackoboard Våtromsplate kan også benyttes på c/c 30cm stenderverk.



Fig. 08: Fest Jackon Våtromsskrue og Festeskive i hver plateskjøt, med en avstand på 30cm. Det skal i tillegg skrues 3 Jackon Våtromsskruer og festeskiver i senter av hver plate (se illustrasjon).



Montering på mur/betong

Fig. 09: Både Jackoboard Våtromsplate kan monteres direkte på mur- eller betongvegg.

Vegg av mur eller betong skal alltid primes før montering.

På jevn vegg kan 12mm plate benyttes og hellimes med flislim. Er veggene ujevne, eller ved bruk av tykkere plater, skal platene punktlimes med flislim.



Fig. 10: Stikk 8 hull i platen med et skrujern, påfør deretter flislim i festepunktene. Sett platen mot veggen og la disse herde til neste dag.

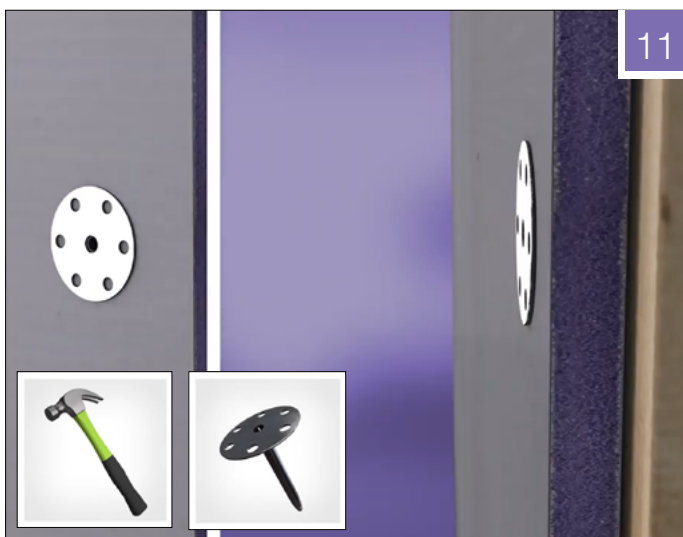
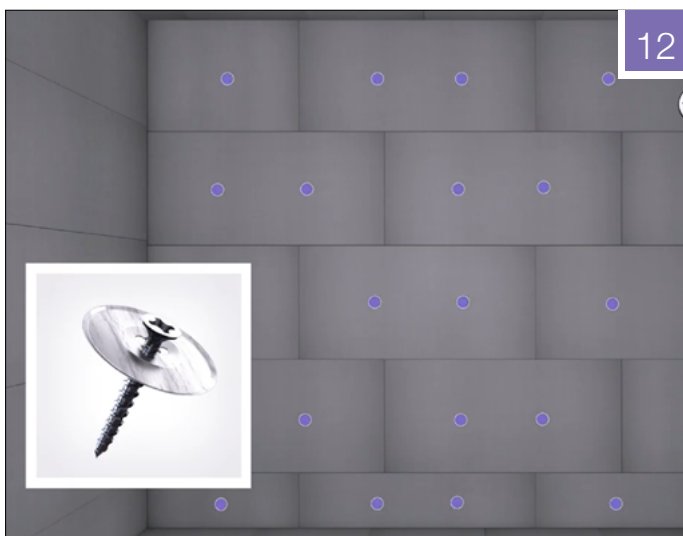


Fig. 11: Bor så 8mm hull med murbor gjennom senter av limpunktene. Slå inn ståldybler som er minimum 50mm lengre enn platens tykkelse.



Montering på gulv

Fig. 12: Jackoboard Våtromsplate kan monteres på de fleste typer underlag, som spon eller betong. Ved montering på gulv kan det brukes plater ned til 6 mm tykkelse. Tykkere plater kan velges dersom man ønsker mer isolasjon i gulvet.

Platene festes til underlaget enten ved å hellimes til primet betonggulv, eller ved å skru 2 Jackon Våtroms-skruer og Festeskiver midt på platen.

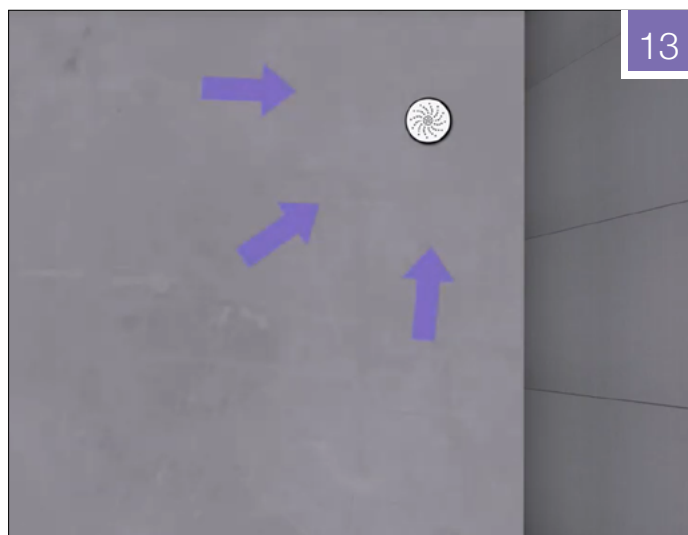


Fig. 13: Varmekabler (maksimalt 140 W/m²) kan monteres direkte på våtromsplatene. Varmekabler med høyere effekt må monteres på stålnett. Det er viktig å prime platene for god vedheft før avretting av gulv med flytstøp. Husk også å sørge for tilstrekkelig fall mot sluk, og å velge korrekt slukmansjett til ditt sluk. Montering må alltid skje ihht. våtromsnormen og leverandørens anvisninger.



Overgang gulv/vegg

Fig. 14: Påfør membran i 10 cm bredde på vegg og gulv. Påse at det smøres godt med membran slik at sikkerhetsremsen hefter seg til membranen. Fjern eventuelle luftlommer bak remsen.

La den påførte membranen tørke før sikkerhetsremsen bakes inn med et nytt lag membran. Følg produsentens anvisning for korrekt tykkelse på membranen.



Fig. 15: Husk at hele gulvet regnes som våtsone. Gulvet og dets komponenter skal helsmøres med membran etter anvisning fra membranprodusenten.



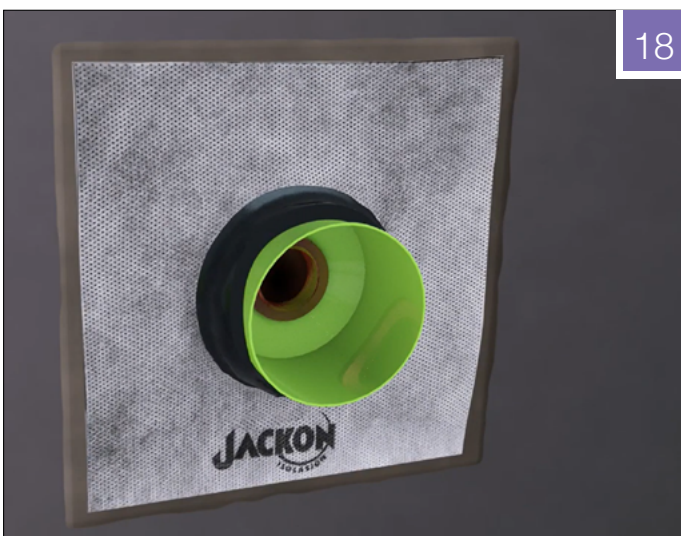
Plateskjøter

Fig. 16: I våtsone skal våtromsmembran i ca 15cm bredde smøres over plateskjøtene slik at den ligger godt ut over bredden på sikkerhetsremsen. Påse at det smøres godt med membran slik at sikkerhetsremsen hefter seg til membranen. Fjern eventuelle luftlommer bak remsen.

La den påførte membranen tørke før sikkerhetsremsen bakes inn med et nytt lag membran. Følg produsentens anvisning for korrekt tykkelse på membranen. Eventuelle skruehull midt på platen smøres også inn med membran.



Fig. 17: Ved bruk av Jackoboard Våtromsplate på yttervegg er det viktig at platen helsmøres med membran etter anvisning fra produsenten.



Rørgjennomføringer

Fig. 18: Påfør membran på et område som er litt større enn størrelsen på mansjetten. Tre deretter mansjetten over røret. Det er viktig at det brukes riktig dimensjon på mansjetten. Påse at det er smurt nok membran bak mansjetten og fjern eventuelle luftlommer.

La den påførte membranen tørke før mansjetten bakes inn med et nytt lag membran. Følg produsentens anvisning for korrekt tykkelse på membranen.



Jackon Våtrom System er det foretrukne og trygge valget når bad eller andre fuktutsatte rom skal bygges eller renoveres. Jackon Våtrom System er godkjent av **Fagrådet for Våtrom** og har **Sintef Teknisk Godkjenning**. For monteringsvideo og utfyllende informasjon om produktsortiment og tilbehør, se **jackon.no**.



JACKON AS | Postboks 1410 | 1602 Fredrikstad
Telefon: +47 69 36 33 00 | E-post: jackon@jackon.no | jackon.no

KUNDESENTER | Ordretelefon: +47 69 36 33 88 | E-post: ordre@jackon.no

TEKNISK KUNDESERVICE | Telefon: +47 69 36 33 65 | E-post: teknisk@jackon.no

