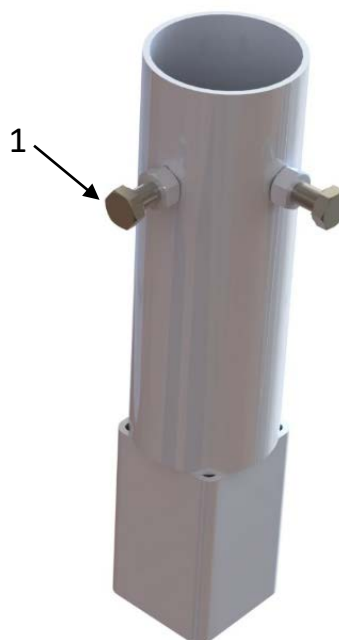


## VP-overgang, for løsfot

Art. No: 21795210010

### Komponenter:

Posisjon	Beskrivelse	Antall
1	Skrue M8x20	2



### Montering:

1.	Plasser den firkantede delen av "VP-overgang, for løsfot" i en løsfot med hull anpasset for firkantør (60x60mm) og sørg for at delene sitter godt sammen.
2.	Kontrollere at de begge skruene (1) ikke er skrudd inn og plasser deretter en stolpe (Ø60mm) i "VP-overgang, for løsfot" slik at stolpen går helt ned til toppen av firkantørret.
3.	Stram de to skruene (1) til slik at stolpen festes.