

## 1. PRODUKTBESKRIVELSE, BRUKSOMRÅDE

### Beskrivelse

Lyssand sidehengslet vindu.

**Karmbredde:** 105 mm.

**Materialer:** Laminert / fingerskjøttet furu. Bunnglasslist i aluminium.

**Impregnering:** Vakuumimpregnering Klasse B. Kan leveres ferdig beiset eller malt/lakkert.

### **Glass:**

- 2-lags isolerglass/energiglass med 15 mm luftavstand standard
- 3-lags og andre typer funksjonsglass på forespørsel
- Innbruddshemmende. Glasset er limt fast i vinduet.

### **Massive poster og losholter:**

2- og 3-fags vinduer har massiv post (loddrett skille) mellom vindusrammene.

4- og 6-fags vinduer har i tillegg massiv losholt (vannrett skille) mellom vindusrammene.

### **Beslag:**

Lukkende hengsler. Stormkrok. Barnesikring kan leveres som tillegg

### **Bruksområde**

Sidehengslet vindu til alle typer bygninger.

### **Farger, overflate**

Lyssand vinduer og dører kan leveres beiset/malt i en hvilken som helst farge. Eventuelt forskjellig farge utvendig/innvendig. Eller farge utvendig og ubehandlet eller lakkert treverk innvendig. Oppgi farge i NCS-kode.

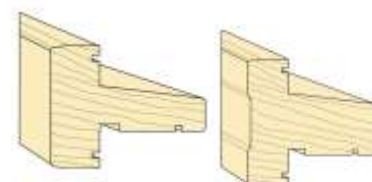
### **Overflatebehandling**

Umalt eller malt/beiset. Produktene er vakuumimpregnert. Dette gjør at treverket har stor motstand mot råtedannelse. Dersom produktene leveres uten overflatebehandling fra fabrikk, må maling eller beising gjøres straks etter at de er montert i veggen. Manglende overflatebehandling kan føre til misfarging og svelling av treverket. Dette siste kan igjen føre til redusert funksjon. Produkt som er overflatebehandlet fra fabrikk har en langt bedre beskyttelse på utsatte steder hvor en ikke kommer til med maling eller beis ved maling på byggeplass.

### **Tilbehørsprodukter**

Kan leveres med sprosser, ferdig malt eller beiset etter ønske. Ferdig malte dører og vinduer fra fabrikk vil få lik farge. Det kan leveres tre srosseløsninger:

1. Gjennomgående sprosser, bredde 63 / 77mm. Massive, gjennomgående sprosser med individuelle glass og glasslister.
2. Pålimte sprosser, bredde 25 mm. Tresprosser limt til glassets innside avtagbare op utsiden. Fullstendig forseglet mot inntregning av fuktighet. Leveres med aluminium avstandslist som gir inntrykk av individuelle glass.
3. Avtagbare sprosser, bredde 25 mm. Montert utvendig på klips som gjør at srossene kan tas av ved rengjøring og vedlikehold.



Massive poster og losholter



1-fags vindu

2-fags vindu



3-fags vindu

## 2. MÅLANGIVELSER / TEKNISKE DATA

Produseres i følgende dimensjoner:

Enhet	Fra		Til	Intervaller à
Bredde	5 (488)	-	21 (2088)	100 mm
Høyde	5 (488)	-	21 (2088)	100 mm



4-fags vindu

6-fags vindu

## 3. MONTERING/UTFØRELSE, TRANSPORT OG LAGRING

### NS 3420-kode for utførelse

R51.11/R51.12 Vinduer av tre.

R5:1 Hengsling av vinduer. spesifikasjoner m/matrise for vinduer.

### NS 3451-kode for bygningsdel

233 Vinduer, dører m.m.

### Referanse til NBI byggdetaljer

523.701 Innsetting av vindu i trevegger.

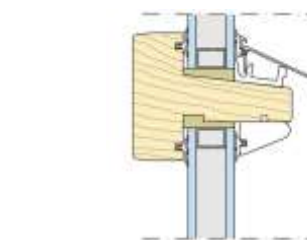
523.702 Innsetting av vindu i mur- og betongvegger.

### Øvrige henvisninger

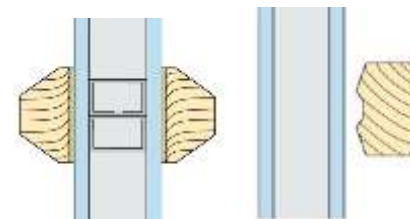
Se monteringsanvisning.

### Transport og lagring

Utvis forsiktighet ved transport.



Gjennomgående sprosser



Pålimte sprosser

Avtagbare sprosser

## 4. HMS-REFERANSER

Ved bruk av polyuretanskum for montering i murvegg, bruk arbeidshansker og åndedrettsvern.

Se også HMS-FAKTA angående henvisninger til Arbeidstilsynets publikasjoner.

Spesielle tiltak ved brannslukking, temperatur- og/eller fuktendringer etc.

-

## Lyssand sidehengslet vindu

NOBB modulnr. 26661751\*

PRE-m26661751

### 5. PRODUKTDOKUMENTASJONER OG OFFENTLIGE KRAV

**Produktgodkjenninger utstedt av akkrediterte kontrollorganer**

Det foreligger ingen produktdokumentasjon utstedt av akkrediterte kontrollorganer for dette produktet.

**Samsvarserklæring**

-

**CE-merking / Europeisk Teknisk Godkjenning (ETA)**

Det foreligger ingen harmonisert standard for dette produktet.

**Øvrige nasjonale/internasjonale kontrollordninger, sertifikater, bransienormer etc.**

Lyssand Treindustri AS er sertifisert iht. ISO9001 Kvalitetsikring.

### 6. AVFALLSBEHANDLING IHT. NS 9431 / EMBALLASJE

**Kode for avfallsbehandling**

9999 | 0700 | 0600 | \_ \_ \_ \_

**Type emballasje**

Papp og kartong, plast.

### 7. ANSVARLIG FIRMA

**Produsent/importør** Lyssand Treindustri AS**Organisasjonsnr.** NO 947 251 392 MVA**Adresse** Holen 1**Postnr. og poststed** 5200 Os**Telefon** 56 30 33 00**Telefaks** 56 30 33 30**E-post** [firmapost@lyssand.com](mailto:firmapost@lyssand.com)**Internettadresse** [www.lyssand.com](http://www.lyssand.com)

\*Informasjonen gjelder for følgende 6 NOBB moduler: 23649106, 23651367, 23651409, 23651441, 23651482 og 23651524.