

### DØRPROFILER FOR INNERVEGG

#### PRODUKTBEKRIVELSE

UD åpningskinne: Profilen har 40mm utklipp i begge ender for å forenkle innfestning til stender. Den benyttes over dører og i andre veggåpninger. UD festes i flensen på stender.

Bestillingsmål: åpningsmål + 80 mm.

CD dørstender m/15mm plywood: Benyttes for innfesting av dørkarm ved lette innerdører. Lengde Plywood = 2500mm.

Profilene er produsert etter standard EN 14195.

CE-merket ifølge EN 14195: 2005

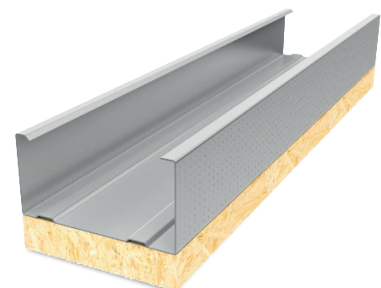
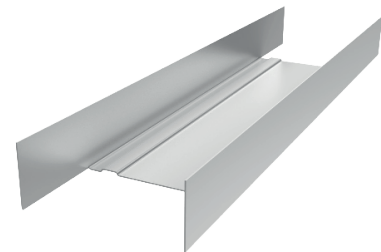
#### MONTASJE

Ved håndtering av stålprofiler skal det alltid benyttes hansker. Montasjeveiledning og annen informasjon er tilgjengelig på [www.norgips.no](http://www.norgips.no).

#### MILJØ

100 % resirkulerbar

Avfallskoder: 170405 Jern og stål og 170201 Tre



#### FORPAKNING OG LAGRING

Profilene er buntet med plastbånd og pakket på trestrø. Profilene lagres innendørs og tørt.

#### SPESIFIKASJON CD OG UD PROFILER

BETEGNELSE	TYKKELSE	FLENSHØYDE MM	VEKT KG/M	LENGDE	FLENS TOLERANSE	BREDDE TOLERANSE	LENGDE TOLERANSE
CD 70-1	0,5	35/37	1,25	Maks 4000	+/- 1,0 mm	+/- 0,5 mm	+/- 3,0 mm for lengder under 3 m
CD 95-1	0,5	35/37	1,60	Maks 4000	+/- 1,0 mm	+/- 0,5 mm	
UD 45-2	0,5	30	0,39	Maks 2000	+/- 1,0 mm	+/- 0,5 mm	+/- 4,0 mm for lengder mellom 3-5 m
UD 70-2	0,5	30	0,49	Maks 2000	+/- 1,0 mm	+/- 0,5 mm	
UD 70-2	0,5	30	0,49	890	+/- 1,0 mm	+/- 0,5 mm	+/- 5,0 mm for lengder over 5 m
UD 70-2	0,5	30	0,49	990	+/- 1,0 mm	+/- 0,5 mm	
UD 95-2	0,5	30	0,59	Maks 2000	+/- 1,0 mm	+/- 0,5 mm	

PRODUKTDATA		
EGENSKAP	VERDI	ENHET
Brann – reaksjon på brann	A1	Ubrennbar
Styrke - flytspenning	250	N/mm <sup>2</sup>
Innhold – farlig innhold	NPD	
Kvalitet	S250GD	
Overflate - Zink	140	gr/m <sup>2</sup>
Korrosjonsklasse	C1	