

## Tak-, vegg- og terrassebeslag, Colorcoat HPS200

### 1. PRODUKTBESKRIVELSE, BRUKSOMRÅDE

#### Beskrivelse

Colorcoat HPS200 kombinerer en ny type stålunderlag, et avansert belegningssystem og den eksklusive Scintilla overflatepregingen. Dette gir en teknisk bedre stålplatekledning samtidig som den estetisk gir et eksklusivt utseende. Colorcoat HPS200 er organisk belagt stål til tak- og veggkledning. Stålunderlaget er Galvalloy som består av en 265 g/m<sup>2</sup> legering av ca. 95 % sink og 5 % aluminium, samt andre elementer, i henhold til BS EN 10214:1995.

Legeringen har samme tykkelse som et rent sinkbelegg på 285 g/m<sup>2</sup>, men grunnet lavere egenvekt på aluminium er beleggets vekt lavere. Dette gir en unik kantbeskyttelse. Colorcoat HPS200 har en overside med en enestående værbestandighet. Den er spesielt utviklet med hensyn til økt holdbarhet, maksimal fargebestandighet og glans samt motstand mot groing av sopp, alger og mose. Baksiden er et tolags beskyttelsessystem som består av en korrosjonsbestandig grunning, samt en høykvalitets polyesterlakk.

Compass holdbarhetsindeks er Corus' graderingssystem for fargenes holdbarhet. Her finnes et tall som angir holdbarheten (i antall år) for en enkelt flate, f.eks. en vegg eller en takflate, uansett hvilken himmelretning flaten vender. Det finnes kun to fargegrupper (CD1 og CD2). Dette gjør Compass meget brukervennlig. Nå kan man velge hvilken som helst farge og vite at dens minimum tid før avgjørelse om ommaling gjelder, samme hvilken himmelretning flaten vender.

#### Bruksområde

Colorcoat HPS200 benyttes som beslag på alle typer overganger mellom takflater, tak/vegg overgang vegg/dører og vinduer samt vegg mot bakkenivå.

Alle typer beslag produseres etter mål, og leveres som gradrenner, skottrenner, terrassebeslag, bordtakbeslag, vannbordsbeslag, dørbeslag, vindusbeslag og tak/veggbeslag.

#### Farger, overflate

Se tekniske data.

#### Overflatebehandling

Et PVC-basert toppbellegg belagt på kaldvalsede plater av stål, elektrosinkbelagte, varmgalvaniserte eller stålplater dekket med varmdypet sink/aluminiumslegering.

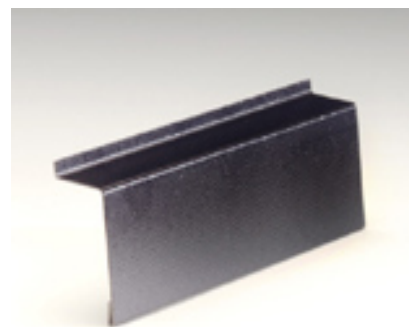
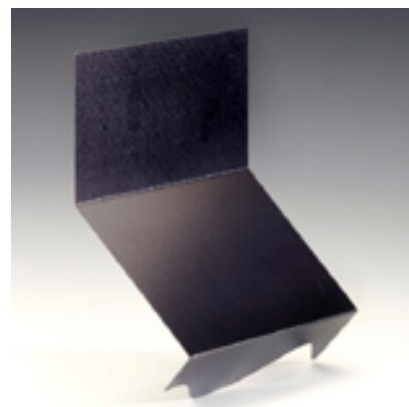
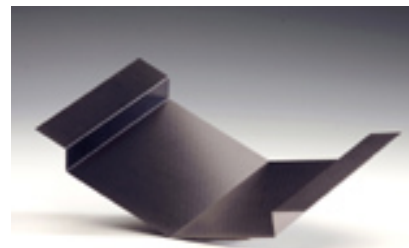
På baksiden en grunning og baksidelakk for Plastisolproduktene, med et bindemiddel og en baksidelakk for Stelvetiteproduktene.

#### Tilbehørsprodukter

Beslagspiker, hvit eller sort pk. á 100 stk.

Hvit NOBBnr:40261091

Sort NOBBnr:40261083



## Tak-, vegg- og terrassebeslag, Colorcoat HPS200

### 2. MÅLANGIVELSER / TEKNISKE DATA

Fargegruppe	Farge	Lagerført tykkelse (mm)
CD1	Sort	0,6 og 0,5
CD1	Mørk grå	0,6 og 0,5
CD1	Antikkhvit	0,6 og 0,5
CD1	Hvit	0,6 og 0,5
CD1	Lys grå	0,6 og 0,5
CD2	Terracotta	0,6 og 0,5
CD2	Mørk brun	0,6
CD2	Mellomrød	0,6
CD1	Gråblå	0,6
CD1	Elfenben	0,6
CD1	Beige	0,6
CD2	Mørk blå	0,6
CD1	Mørk grønn	0,6
CD2	Vinrød	0,6
CD1	Bambus	0,6
CD2	Brun	0,6
CD2	Låverød	0,6

### 3. MONTERING/UTFØRELSE

#### **NS 3420-kode for utførelse**

S4 Tekning, kledning og beslag av falsede tynnplater.

#### **NS 3451-kode for bygningsdel**

265 Taktekking.

#### **Referanse til NBI byggedetaljer**

544.101 Tekking med takstein. Materialer, legging og forankring. Del I og II.  
520.415 Beslag mot nedbør.

#### **Øvrige henvisninger**

-

#### **Transport og lagring**

Transporteres med forsiktighet for å unngå skader i overflaten.  
Transport innpakning i plast. Ved lengre lagring må det lagres tørt.

#### **Spesielle tiltak ved brannslukking, temperatur- og/eller fuktendringer etc.**

Se HMS-FAKTA.

## Tak-, vegg- og terrassebeslag, Colorcoat HPS200

### 5. PRODUKTDOKUMENTASJONER OG OFFENTLIGE KRAV

**Produktgodkjenninger utstedt av akkrediterte kontrollorganer**

Det foreligger ingen produktdokumentasjon utstedt av akkrediterte kontrollorganer for dette produktet.

**Samsvarserklæring**

-

**CE-merking / Europeisk Teknisk Godkjenning (ETA)**

Det foreligger ingen harmonisert standard for dette produktet.

**Øvrige nasjonale/internasjonale kontrollordninger, sertifikater, bransjenormer etc.**

Colorcoat HPS200 produseres og testes under meget streng kontroll basert på kravene i ISO 9002. Dette gir konsistente farger. På grunn av fargenes naturlige egenskaper, kan det oppstå små variasjoner i produksjoner foretatt på forskjellige tidspunkter. Slik fargevariasjon er karakteristisk for alle fargebelagte produkter. Dersom man ønsker en absolutt lik farge, bør alle plater som skal benyttes på samme flate komme fra samme produksjon. Dette er spesielt viktig for hvit farge.

**Garanti:**

Det garanteres at ved slutten av tidsperioden (opptil 30 år), skal for en enkelt flate, f.eks. en vegg- eller en takflate, skal ikke mer enn 5 % eller 100 m<sup>2</sup> av den belagte overflaten (avhengig av disse alternativene som utgjør den minste flaten) være utsatt for flassing. Samme tidsperiode gjelder for kantene, hvor det ikke skal være mer enn 10 mm kantflassing over minimum 10 % eller 100 lm kant, hvilken av disse som utgjør det minste antall meter.

Garantien dekker ikke skader forårsaket av brann, lynnedslag, oversvømmelse, eksplosjon, mekaniske skader i forbindelse med lagring, transport og montasje, vannansamling på tak, utslipp av skadelige gasser eller kjemikalier innen en radius på 400 meter fra bygget, kontinuerlige temperaturer over 60 °C eller skader forårsaket av festemateriell.

### 6. AVFALLSBEHANDLING IHT. NS 9431 / EMBALLASJE

**Kode for avfallsbehandling**

1452 | 0700 | 0600 | \_ \_ \_ \_

**Type emballasje**

-

### 7. ANSVARLIG FIRMA

<b>Produsent/importør</b>	Professional Fittings AS
<b>Organisasjonsnr.</b>	NO 940 742 188 MVA
<b>Adresse</b>	Torbjørnsbu 2C
<b>Postnr. og poststed</b>	4847 Arendal
<b>Telefon</b>	37 02 23 80
<b>Telefaks</b>	37 02 48 98
<b>E-post</b>	postmaster@profas.no
<b>Internettadresse</b>	www.profas.no