

# Ulefos reparasjonsmuffe

## Ulefos reparasjonsmuffe - Enkeltspent

### Produktbeskrivelse:

- Ulefos reparasjonsmuffe leveres med Smart Grip løsning.
- Pakninger: EPDM med vaffelstruktur og koniske ender.
- Bruksområde: kaldt vann
- Må ikke brukes som skjøtemuffe
- Leveres også som dobbelt- eller trippelspent.

Dimensjoner og lengder som ikke er nevnt, har kort leveringstid.

### Arbeidstrykk

Enkeltspent	
	Vann
20 - 95	20
106 - 219	16
237 - 350	10

**Produsent:** Tracon International

**Materiale:** Rustfritt stål, AISI 304

**Tiltrekkingsmoment:** Etter at mutterne er strammet for hånd brukes passende momentnøkkel.

For rør av stål, støpejern, eternitt eller PVC

M12: 70 Nrm

M14: 70 Nrm

M 16: 120 Nrm

For bruk på PE rør må det utvises forsiktighet.

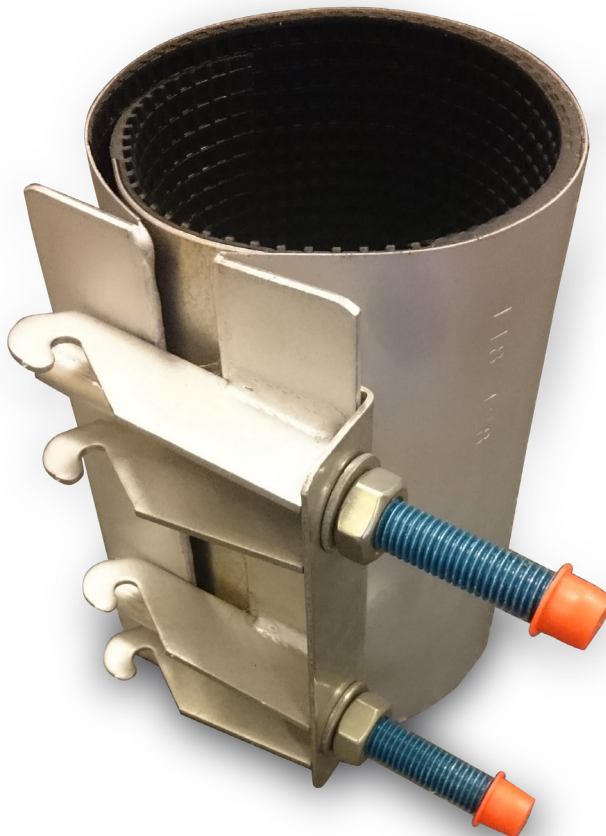
Vent 15 min og trekk til igjen med samme moment.

Gjentas etter 15 min og 24 timer om mulig.

**Montering:** Se monteringsanvisning.

**Driftsinstruks:** Ingen driftsmessige tiltak nødvendig. Ingen faremomenter.

**Vedlikeholdsinstruks:** Ingen vedlikeholdsmessige tiltak



# Ulefos reparasjonsmuffe

## Reparasjonsmuffe - enkeltspent L = 100

NRF nr.	Lengde	Spennvidde mm	Vekt kg
2113231	100	20-23	0,589
2113232	100	25-28	0,632
2113233	100	32-36	0,67
2113234	100	36-42	0,675
2113235	100	40-44	0,738
2113236	100	46-50	0,747
2113237	100	50-57	0,754
2113238	100	60-67	0,832

## Reparasjonsmuffe - enkeltspent L = 150

2113228	150	32-36	1,101
2113048	150	52-59	0,99
2113051	150	57-64	1,07
2113053	150	60-67	1,10
2113056	150	63-70	1,11
2113058	150	67-74	1,12
2113061	150	70-77	1,12
2113064	150	75-83	1,26
2113066	150	82-90	1,20
2113069	150	86-95	1,29
2113225	150	87-94	1,538
2113073	150	95-105	1,38
2113075	150	102-112	1,44
2113078	150	108-118	1,46
2113227	150	118-128	2,063

## Reparasjonsmuffe - enkeltspent L = 200

NRF nr.	Lengde	Spennvidde mm	Vekt kg
2113047	200	46-50	1,26
2113239	200	50-57	1,516
2113052	200	57-64	1,38
2113054	200	60-67	1,43
2113057	200	63-70	1,44
2113059	200	67-74	1,45
2113062	200	70-77	1,46
2113241	200	73-80	1,781
2113065	200	75-83	1,54
2113067	200	82-90	1,57
2113071	200	86-95	1,58
2113074	200	95-105	1,70
2113076	200	102-112	1,78
2113079	200	108-118	1,80
2113082	200	113-123	2,08
2113084	200	132-144	2,17
2113085	200	138-150	2,19
2113086	200	151-161	2,28
2113088	200	174-184	2,66
2113089	200	193-203	2,75
2113091	200	209-220	2,88
2113093	200	228-240	3,23

## Reparasjonsmuffe - enkeltspent L = 250

2113049	250	52-59	2,08
2113055	250	60-67	2,30
2113063	250	70-77	2,43
2113068	250	82-90	2,48
2113072	250	86-95	2,50
2113077	250	102-112	2,76
2113081	250	108-118	2,79

## Reparasjonsmuffe - enkeltspent L = 300

2113224	300	108-118	3,728
2113229	300	113-123	3,758
2113083	300	118-128	3,42
2113087	300	167-177	4,15
2113226	300	170-182	4,73
2113092	300	219-230	4,68