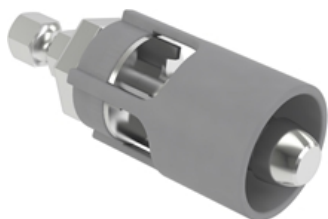




# LK PressPex Kalibreringsverktøy F9



- For dimensjon 16-32 har kalibreringsverktøyet en utvendig beskyttende kurv av plast.
- For dimensjon 40-75 har kalibreringsverktøyet en integrert beskyttende kant av plast.



For samtidig festing og kalibrering av rørende. OBS! Festingen er nødvendig for at PressPex-kuplingens O-ring ikke skal skades når røret skyves inn.

Kalibreringsverktøyet passer i ratt så vel som i bormaskin. Ved bruk av bormaskin, rotasjonsretning høyre og maks 500 rpm.

Kalibreringsverktøyet er fremst tilpasset for PAL Universalrør men kan også brukes med PE-X Universalrør. For PE-X rør kan også freser og avgrader egnet kobberrør benyttes.

NRF nr.	For rørdim.	Forpagn.
505 17 23	AX16	1
505 17 12	AX20	1
505 17 18	AX25	1
505 17 22	A32	1
505 18 68	A40	1
505 18 69	A50	1
505 18 71	A63	1
505 18 72	A75	1